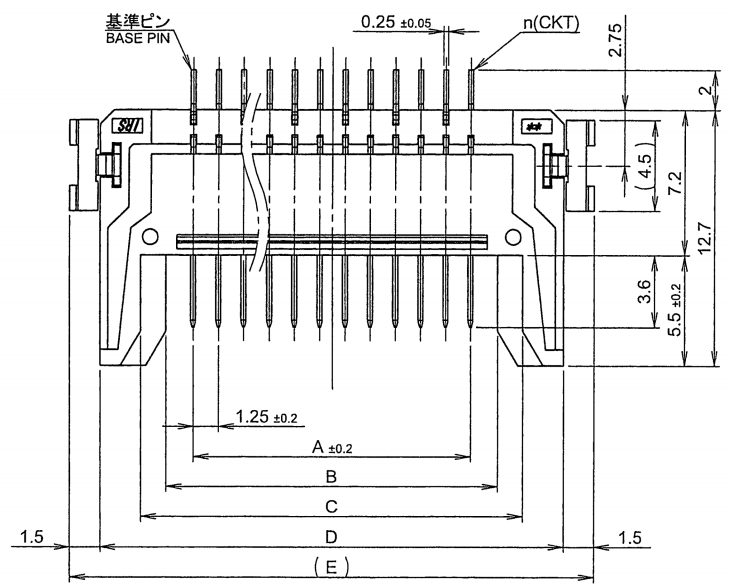
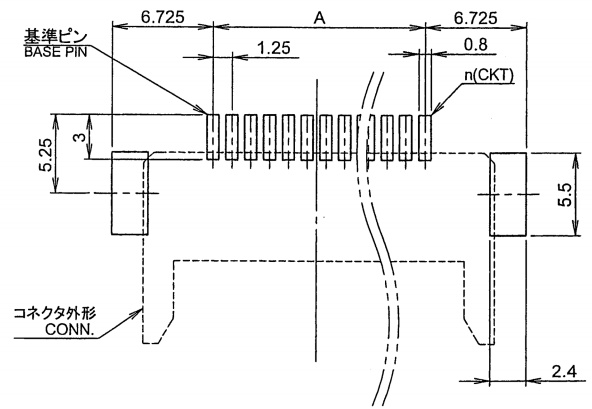
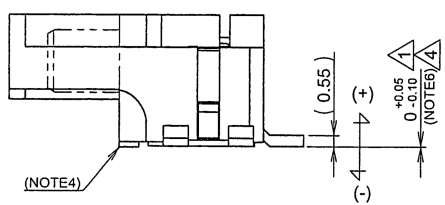
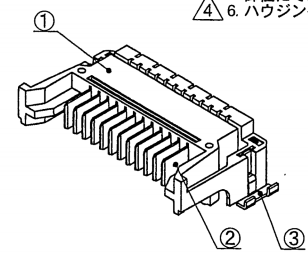


極数 / CKT	製品番号 / PARTS No.	A	B	C	D	E	NOTE
6	9892B-06Z09-TM1	6.25	8.95	11.45	15.50	18.50	
8	9892B-08Z09-TM1	8.75	11.45	13.95	18.00	21.00	
10	9892B-10Z09-TM1	11.25	13.95	16.45	20.50	23.50	
12	9892B-12Z09-TM1	13.75	16.45	18.95	23.00	26.00	
14	9892B-14Z09-TM1	16.25	18.95	21.45	25.50	28.50	
16	9892B-16Z09-TM1	18.75	21.45	23.95	28.00	31.00	
18	9892B-18Z09-TM1	21.25	23.95	26.45	30.50	33.50	
20	9892B-20Z09-TM1	23.75	26.45	28.95	33.00	36.00	
22	9892B-22Z09-TM1	26.25	28.95	31.45	35.50	38.50	
24	9892B-24Z09-TM1	28.75	31.45	33.95	38.00	41.00	
26	9892B-26Z09-TM1	31.25	33.95	36.45	40.50	43.50	
28	9892B-28Z09-TM1	33.75	36.45	38.95	43.00	46.00	
30	9892B-30Z09-TM1	36.25	38.95	41.45	45.50	48.50	

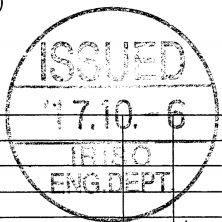
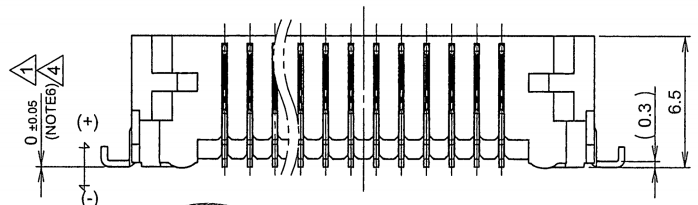


- NOTE
1. 嵌合ソケット : 9890S-\*\*-T\*
  2. 全方向可動量 : ±1.0mm
  3. コプラナリティー : 0.1MAX.
  4. コネクタが前傾しないこと。
  5. 本製品は、錫系めっきを施しておりますので、ウィスカーが発生する可能性があります。その為、ウィスカー発生に対する保証は困難であり、御社にて御判断の上御使用を御願いたします。
  6. ハウジングの底面を基準とする。

- NOTE
1. MATING OF SOCKET : 9890S-\*\*-T\*
  2. FLOATING VALUE OF ALL DIRECTION : ±1.0mm
  3. COPLANARITY : 0.1MAX.
  4. NOT FORWARD LEANING.
  5. THIS PRODUCT UTILIZES LEAD-FREE TIN PLATING. ANY PRODUCT WITH LEAD-FREE TIN PLATING IS SUSCEPTIBLE TO TIN WHISKER. IRISO PROVIDES NO ASSURANCES AGAINST THE GROWTH OF TIN WHISKER EVEN UNDER NORMAL OPERATING CONDITIONS. CUSTOMERS ASSUME ALL RESPONSIBILITY FOR ANY PRODUCT FAILURES DUE SOLELY TO THE GROWTH OF TIN WHISKERS.
  6. BOTTOM LINE OF HOUSING IS STANDARD.



推奨基板寸法 / RECOMMENDED PCB SIZE  
 一般公差 / GENERAL TOLERANCE : ±0.05  
 基板厚 / THICKNESS OF PCB : 1.6mm  
 (マウント面 / MOUNTING SIDE)



MATERIAL 材質 ①ベース / BASE : LCP樹脂 GF40%, 黒色 / BLACK UL94V-0 ②ポスト / POST : リン青銅 / PHOSPHOR BRONZE (t=0.25) ③金具 / METAL FLANGE : 黄銅 / BRASS (t=0.3)				GENERAL TOLERANCES 一般公差 DIM 寸法 ± 0.3 ANGLE 角度 ±		SCALE 尺度 DR '17-10-02 CHK N. Asai '17.10.2 M. Takaki UNIT 単位 mm DSN '00-06-6 APP 2017-10-3 H. Honma G. Sasaki		TITLE 名称 9892シリーズ プラグ SERIES 9892 PLUG	
FINISH 仕上げ ②③ ニッケル下地めっき / OVER NICKEL PLATE : 1.5~3.5µm. 半光沢めっき / TIN MATT PLATE : 3.0~6.0µm.				3RD. ANG. PROJ. 三角法		IRISO ELECTRONICS CO., LTD イリソ電子工業株式会社		ED P No PARTS No 部番 ② IMSA-9892B-**-Z09-TM1	
LTR 記号 ECN No REVISION RECORD 記 DR CHK DATE 年月日				② 110-409892-097		REV. 4			

DO NOT SCALE DRAWING. THIS DRAWING CONTAINS INFORMATION THAT IS PROPRIETARY TO IRISO AND SHOULD NOT BE USED WITHOUT WRITTEN PERMISSION. 本図面は、イリソ電子工業(株)の所有する情報を含むもので当社の許可なく複製を禁止する。