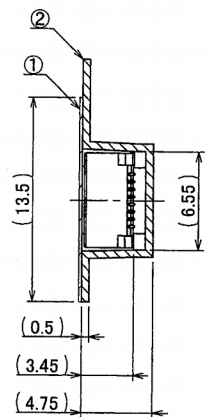
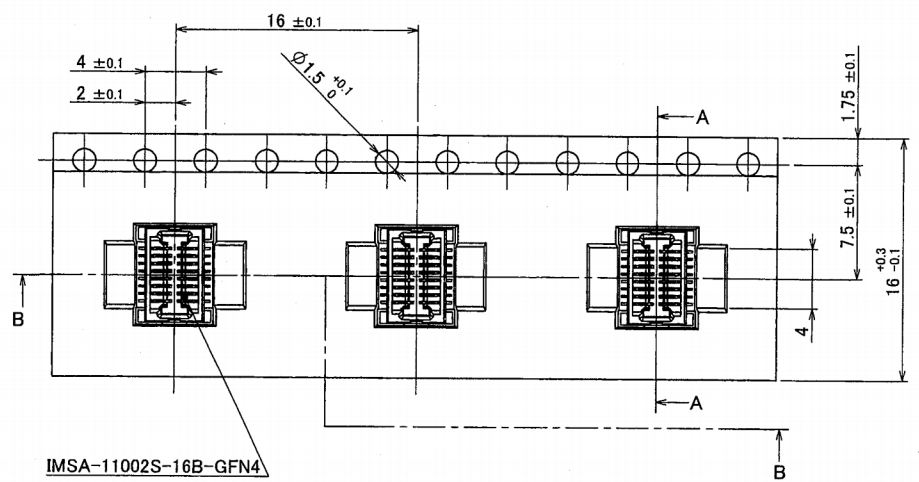
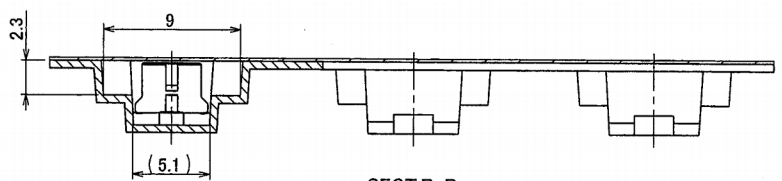


A B C D E F G H

製品引き出し方向
PRODUCT
WITHDRAWAL DIRECTION →



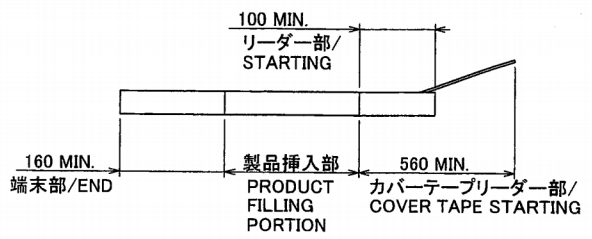
SECT.A-A



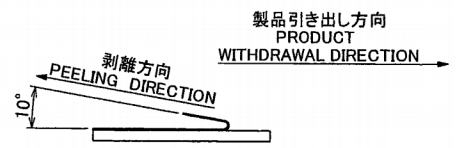
SECT.B-B

NOTE
1.梱包数量/UNIT QUANTITY: 1000 PIECES/REEL
2.リードテープ長さ/LEAD TAPE LENGTH

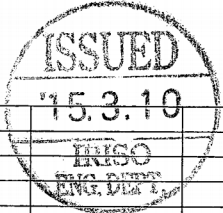
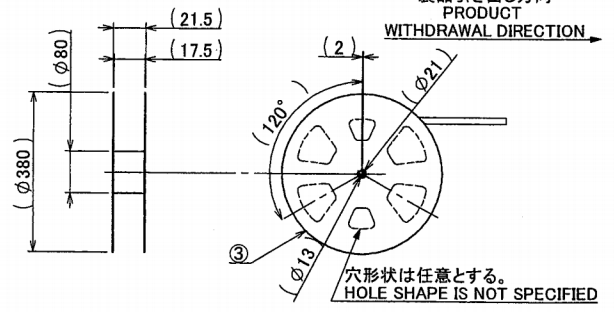
製品引き出し方向
PRODUCT WITHDRAWAL DIRECTION →



3.カバーテープの剥離強度: 0.2~1.3N
COVER TAPE PEELING FORCE: 0.2~1.3N



製品引き出し方向
PRODUCT WITHDRAWAL DIRECTION →



MATERIAL 材質				GENERAL TOLERANCES 一般公差		SCALE 尺度 / UNIT 單位		TITLE 名称	
①カバーテープ/COVER TAPE: PET TYPE ②キャリアテープ/CARRIER TAPE: PS(CLEAR) ③リール/REEL: PS(BLACK)				DIM 寸法 ± 0.3 ANGLE 角度 ± —		MM		0.5mmピッチ/PITCH 11002シリーズ ソケット エンボス 梱包品 SERIES 11002 SOCKET EMBOSS PRODUCT	
FINISH 仕上げ				3RD. ANG. PROJ. 三角法		DR '15/03/06 N.Hasegawa CHK 15/4/6 J. Sekine		EDP No	
49413 RELEASED N.H. T.S. '15.03.06						DSN '14/15/27 D. Funayama		PARTS No 部番	
SKETCHED D.F. S.M. '14.5.27						APP '15-3-6		IMSA-11002S-16Y900	
ECN No REVISION RECORD 記 事				DR CHK DATE 年月日		IRISO ELECTRONICS CO., LTD イリス電子工業株式会社		DWG No 図番	
								120-111002-001	
								REV. 1	

DO NOT SCALE DRAWING. THIS DRAWING CONTAINS INFORMATION THAT IS PROPRIETARY TO IRISO AND SHOULD NOT BE USED WITHOUT WRITTEN PERMISSION. 本図面は、イリス電子工業 (株) の所有する情報を含むもので当社の許可なく複製を禁止する。

