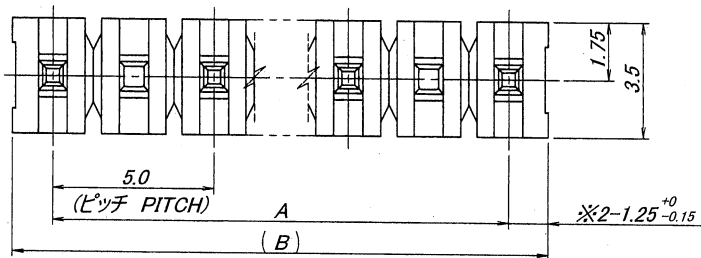
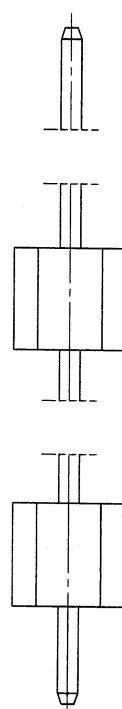
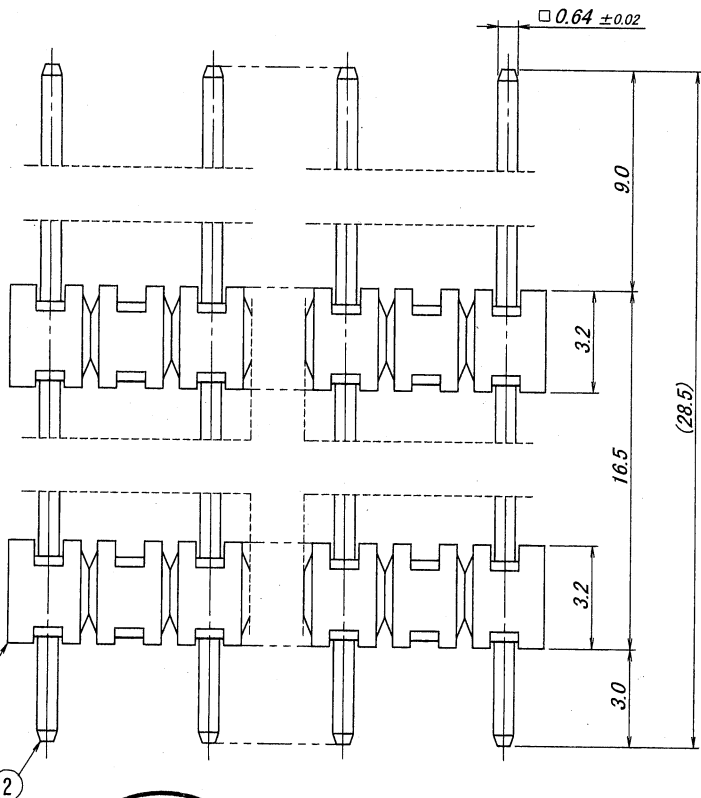


A B C D E F G H



極数/CKT	部品番号/PARTS No.	A	B
3	6065B-03Z162-PT1	10.0	12.5
4	6065B-04Z162-PT1	15.0	17.5



仕様

- 最大定格電圧電流 : 250V, 3A (AC, DC)
- 使用温度範囲 : -40~+105°C
- その他 : ※印の公差寸法は、端子の根元部に於いて適用する。

NOTE

- MAXIMUM RATING VOLTAGE AND CURRENT : 250V, 3A (AC, DC)
- TEMPERATURE RANGE : -40~+105°C
- TOLERANCE (※) : AT BOTTOM

ISSUED
10.6.15
IRISO
ENG. DEPT

△		ISSUED 10.6.15 IRISO ENG. DEPT		MATERIAL 材質	GENERAL TOLERANCES 一般公差	SCALE 尺度	UNIT 単位	TITLE 名称	
△	△			①ベース: ガラス入り46ナイロン, UL94V-0 自然色 (アイボリー) BASE : GLASS FILLED 46NYLON, UL94V-0 COLOR: NATURAL (IVORY)	DIM 寸法 ± 0.3	DR 10-6-1	MM	6065シリーズ ピンヘッダー SERIES 6065 PIN HEADER	
△	△			②端子/ピン: 黄銅/BRASS	ANGLE 角度 ±	CHK 10-6-3			
△	△			FINISH 仕上げ	3RD. ANG. PROJ. 三角法	APP 10		PARTS No 部番	
△	△			前めつき/PRE-PLATED ニッケル下地めつき/OVER NICKEL PLATE 1μMMIN. 錫リフローめつき/TIN REFLOW PLATE 2μMMIN.		4. Nakagawa	C. Kitayama	6065B-**Z162-PT1	
△	△	37335 RELEASED 5.11 4/16 10-6-1		IRISO ELECTRONICS CO., LTD		DWG No 図番			
LTR 記号	ECN No	REVISION RECORD 記号	DR	CHK	DATE 年月日	IRISO 電子工業株式会社		REV. 0	

DO NOT SCALE DRAWING.
THIS DRAWING CONTAINS INFORMATION THAT IS PROPRIETARY TO IRISO AND SHOULD NOT BE USED WITHOUT WRITTEN PERMISSION.