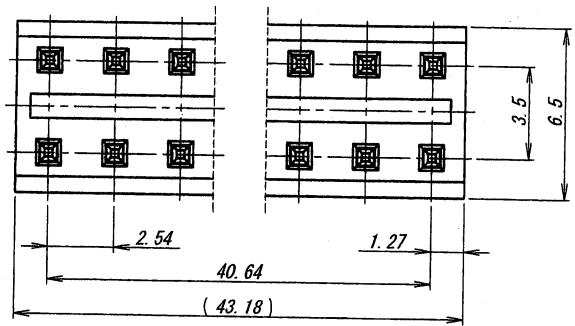
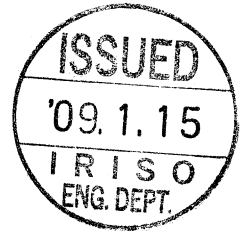
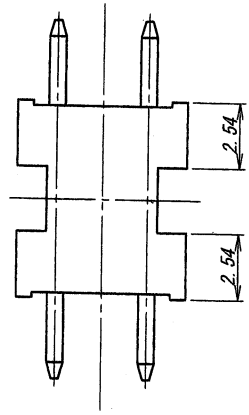
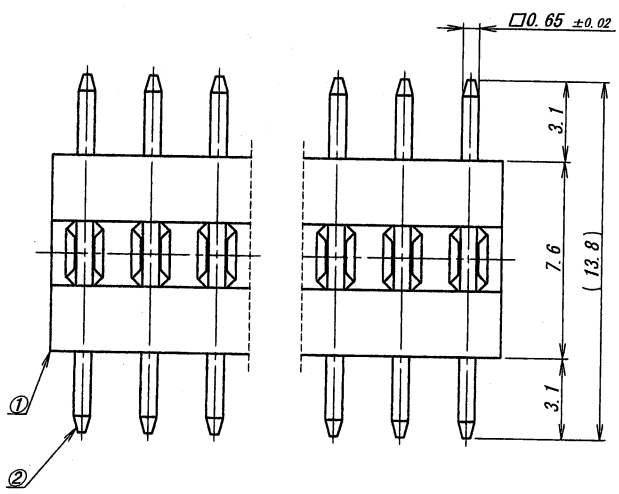


A B C D E F G H



仕様
 1. 最大定格電圧電流: 250V, 3A (AC, DC)
 2. 使用温度範囲: -40~+105°C

NOTE
 1. MAXIMUM RATING VOLTAGE AND CURRENT: 250V, 3A (AC, DC)
 2. TEMPERATURE RANGE: -40~+105°C



| | | | | | | | | | | |
|---|--------|-----------------|------|------|----------|--|-------------------------|----------------------------|--------------|--|
| △ | | | | | | MATERIAL 材質 | GENERAL TOLERANCES 一般公差 | SCALE 尺度 | UNIT 単位 | TITLE 名称 |
| △ | | | | | | 1. ベース: PBT UL94V-0 GF30% 黒色 GLASS FILLED 30% PBT UL94V-0 BLACK | DIM 寸法 ± 0.3 | DR 08-12-25 | mm | 6366シリーズ ピンヘッダー 6366 SERIES PINHEADER |
| △ | | | | | | 2. リン青銅 (JIS C5191W-1/2H) PHOSPHOR BRONZE (CDA C5191W 1/2 HARD) | ANGLE 角度 ± | CHK 108-12-25 | DSN 08-12-25 | EDP No |
| △ | | | | | | FINISH 仕上げ | 3RD. ANG. PROJ. 三角法 | APP 08-12-25 | Wang Ting | PARTS No 部番 |
| △ | | | | | | 後めっき/POST-PLATE ニッケル下地めっき/OVER NICKEL PLATE 0.5~2μm | | Yanqijun | U. Nakahashi | 6366B-34A-TM2 |
| △ | | | | | | 半光沢めっき/TIN MATT PLATE: 3~6μm | | IRISO ELECTRONICS CO., LTD | | DWG No 図番 |
| △ | 3307 | RELEASED | Yama | Yama | 08-12-25 | | | IRISO 電子工業株式会社 | | IRMSA-6366B-34A-TM2 |
| △ | BCN No | REVISION RECORD | DR | CHK | DATE | | | | | REV. 0 |

DO NOT SCALE DRAWING. THIS DRAWING CONTAINS INFORMATION THAT IS PROPRIETARY TO IRISO AND SHOULD NOT BE USED WITHOUT WRITTEN PERMISSION. 本図面は、イリソ電子工業 (株) の所有する情報を含むもので当社の許可なく複製を禁止する。

REDUSED COPY