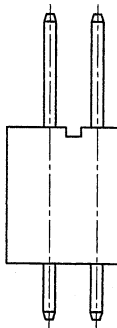
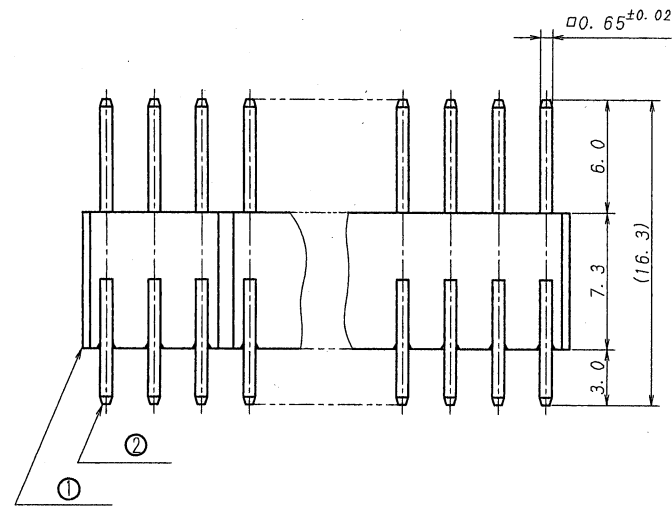
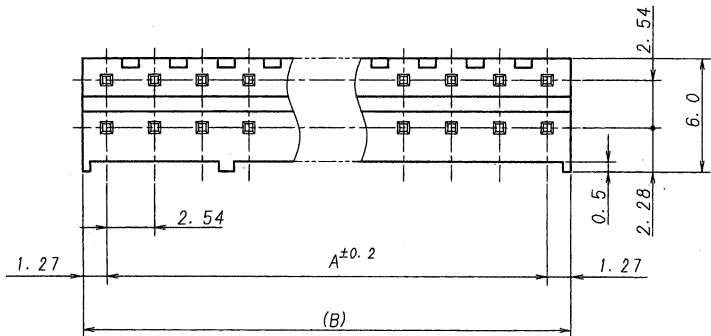


A B C D E F G H



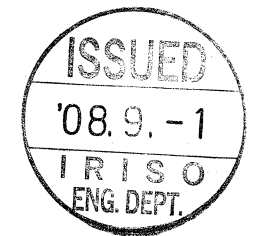
極数	部品番号	A	B	NOTE
CKT	PARTS No.			
26	9022B-26M-PT1	30.48	33.02	
34	9022B-34M-PT1	40.64	43.18	

仕様

- 最大定格電圧電流 : 250V, 3A (AC, DC)
- 使用温度範囲 : -40℃~+85℃

NOTE

- Maximum rating voltage, current : 250V, 3A (AC, DC)
- Temperature range : -40℃~+85℃



△						MATERIAL 材質 ① ベース : PBT樹脂 GF30% 黒色 UL94V-0	GENERAL TOLERANCES 一般公差 DIM 寸法 ± 0.3 ANGLE 角度 ±	SCALE 尺度 / DR '08 8/28 Y. TAKEUCHI 10/2 Nakayama CHK '08-8-28 M. TAKARA G. JAWAK	UNIT 単位 mm	TITLE 名称 9022シリーズ ピンヘッダー SERIES 9022 PIN HEADER
△						② 端子 : JIS C2600W OR C2700W (φ0.635×16.3L)				EDP No 上表参照・SEE CHART
△						FINISH 仕上げ 前めっき/PRE-PLATE ニッケル下めっき/OVER NICKEL PLATE: 1.0μmMIN. スズ/鉛-めっき/TIN REFLOW PLATE : 2.0μmMIN.	3RD. ANG. PROJ. 三角法 	IRISO ELECTRONICS CO., LTD. IIV電子工業株式会社		PARTS No 部番 9022B-***-PT1
△	3023	Released	Y.T	MT	08/8/28					DWG No 図番 MSA-9022B-***-PT1
△	LTR 記号	ECN NO	REVISION RECORD 記	DR	CHK	DATE 年月日				REV. 0

DO NOT SCALE DRAWING.

IRISO ELECTRONICS CO., LTD.