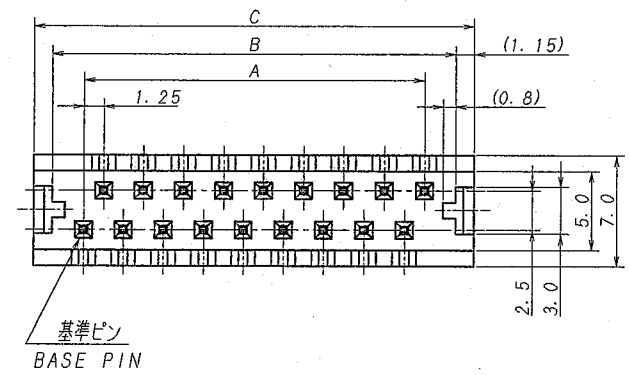


A B C D E F G H

極数	部品番号	A	B	C	キック位置 (Δ:有, ○:無)	EDP NO.
CKT	PARTS No.				FORMING (Δ:WITH, ○:WITHOUT)	
18	9143B-18B-PT1	21.25	25.20	27.50	ΔVΔ○○VΔV○○ΔVΔ○○VΔV	06076207

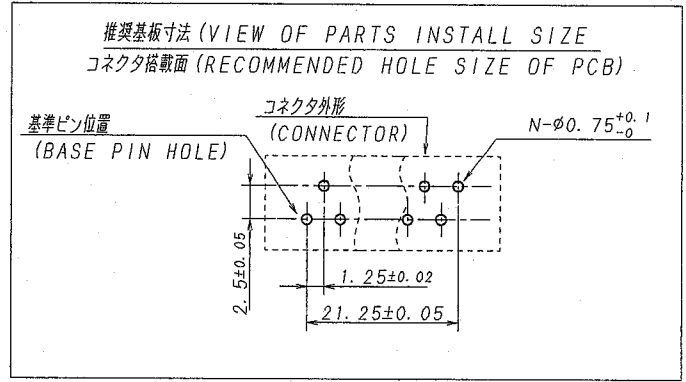
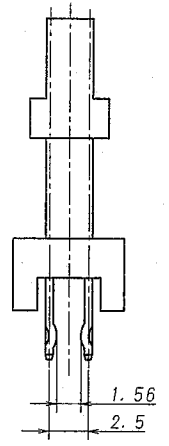
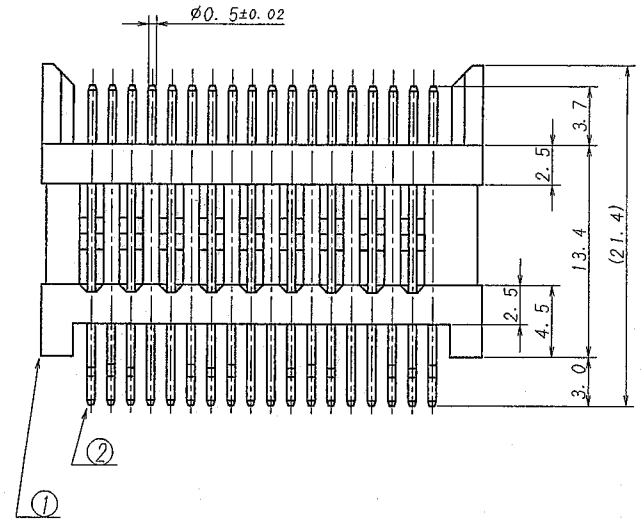


NOTE

1. MAXIMUM RATING VOLTAGE AND CURRENT : 125V, 1A (AC, DC)
2. TEMPERATURE RANGE : -40~+105°C
3. FORMING : SEE CHART
4. RECOMMENDED HOLE SIZE AND THICKNESS OF PCB : SEE CHART, 1.2~1.6mm THICK

仕様

1. 最大定格電圧電流 : 125V, 1A (AC, DC)
2. 使用温度範囲 : -40°C~+105°C
3. キック位置 : ベースの向きに対して固定でなく、対向とする。(上表参照)
4. 推奨基板寸法 : 板厚t=1.2~1.6mm (下図参照)



△						MATERIAL 材質	GENERAL TOLERANCES 一般公差	SCALE 尺度	UNIT 単位	TITLE 名称
△						① ベース : ガラス入り66ナイロン樹脂、黒色、UL94V-0 ① BASE: GLASS FILLED 66NYLON UL94V-0, COLOR: BLACK	DIM 寸法 ± 0.3	DR 1/16 04 K. Hori	mm	9143シリーズ ピンヘッダー SERIES 9143 PIN HEADER
△						② 端子/PIN: 黄銅/BRASS	ANGLE 角度 ±	DSN 1/16 04 Y. Uchikawa		EDP No 上表参照 SEE CHART
△						FINISH 仕上り	3RD. ANG. PROJ. 三角法	CHK 1/16 04 J. Otsuka	APP 1/16 04 V. Takahashi	PARTS No 部番 9143B-**B-PT1
△						前めっき/PRE-PLATE (ニッケル下地めっき/OVER NICKLE PLATE 1μmMIN. 錫リフローめっき/TIN REFLOW PLATE 2μmMIN.)		IRISO ELECTRONICS CO., LTD. IRISO 電子工業株式会社		DWG No 図番 IMSA-9143B-**B-PT1
△	1999B	RELEASED	KH	JL	1/16 04					REV. 0