

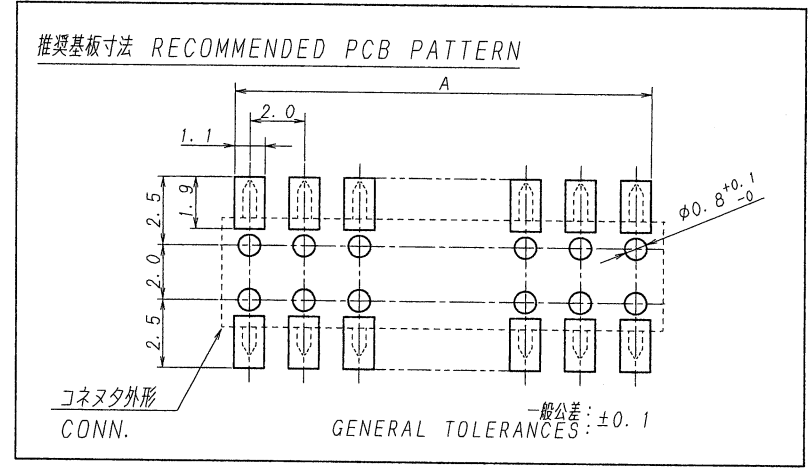
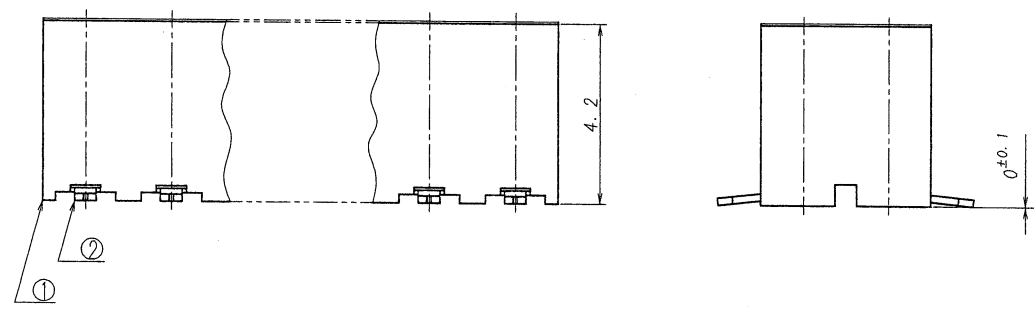
極数	部品番号	A	B	△NOTE
CKT	PARTS No.			
10	9162S-10D-T	8.0	10.0	
14	-14D	12.0	14.0	
16	-16D	14.0	16.0	
18	-18D	16.0	18.0	
22	-22D	20.0	22.0	
30	-30D	28.0	30.0	
34	9162S-34D-T	32.0	34.0	

仕様

- 最大定格電圧電流 : 125V, 1A (AC, DC)
- 使用温度範囲 : -40~+105℃
- △ 3. 当該品はウイスキーの発生を通常品よりも抑制する効果を持たせた製品ですが、ウイスキーの発生を無くすことを保証する製品ではありません。

NOTE

1. MAXIMUM RATING VOLTAGE AND CURRENT : 125V, 1A (AC, DC)
2. TEMPERATURE RANGE : -40~+105℃
- △ 3. APPLICABLE PRODUCT HAS EFFECT TO SUPPRESS THE OCCURRENCE OF WHISKER THAN NORMAL. HOWEVER, IT IS NOT A PRODUCT THAT GUARANTEES THAT THERE IS NO OCCURRENCE OF WHISKER.



ISSUED
13.6.27
IRISO
ENG. DEPT.

△	44315	NOTE REV	2.0	K.Y.	73-6-25	MATERIAL 材質 ① ハウジング : ガラス入りPPS樹脂, 黒色, UL94V-0 ① HOUSING : GLASS FILLED PPS UL94V-0 COLOR:BLACK ② 端子/CONTACT : リン青銅/PHOSPHOR-BRONZE ③ 吸着テープ : ポリイミド粘着テープ, 茶色 ③ TAPE : POLYIMID TAPE, COLOR: BROWN	GENERAL TOLERANCES 一般公差 DIM 寸法 ± 0.3 ANGLE 角度 ±	SCALE 尺度 / DR '13-6-25 Lim. Qi	UNIT 単位 mm DSN '02-1-29 W. Matsu	TITLE 名称	9162シリーズ ソケット 吸着テープ付き品 SERIES 9162 SOCKET
		26612	REVISED	H.Y.	J.U.					06-8-3	FINISH 仕上げ 錫めっき リフト-処理 PRE-PLATED TIN PLATE.
LTR 記号	ECN NO	REVISION RECORD 記号	DR	CHK	DATE 年月日					PARTS No 部番	9162S-**D-T
DO NOT SCALE DRAWING.										DWG No 図番	IMSA-9162S-**D-T
										REV.	5