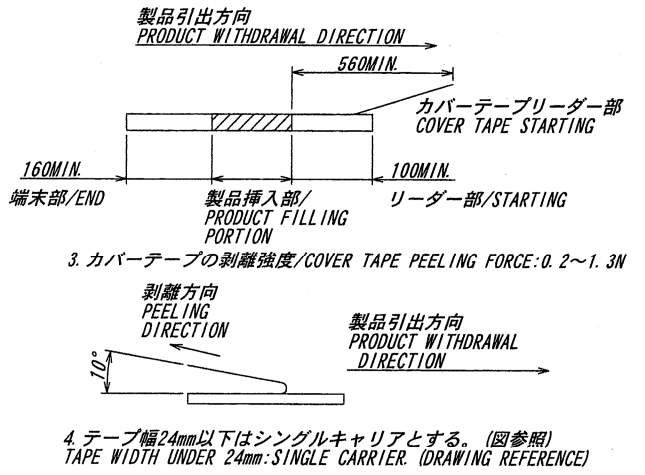
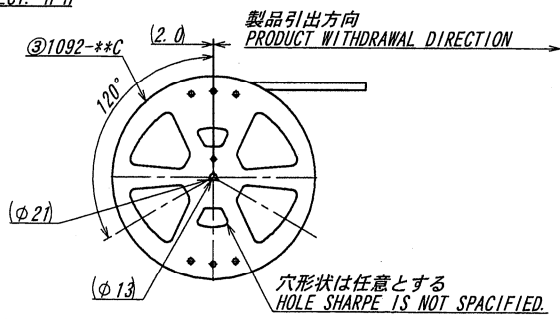
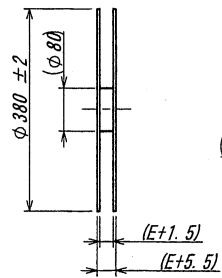
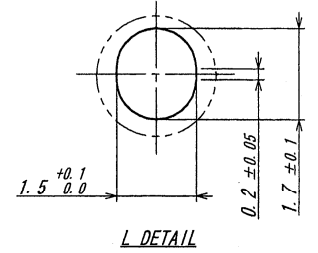
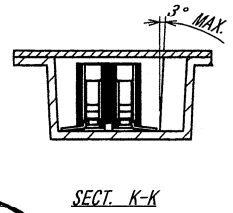


| 極数 CKT | 部品番号 PARTS No. | A | B | C | D | E | F |
|-----------|-------------------|------|------|------|------|------|------|
| 16 | 9162S-16Y912 | 10.0 | 16.4 | 11.5 | - | 24.0 | 21.5 |
| 18 | 9162S-18Y912 | | 18.4 | 14.2 | 28.4 | 32.0 | 26.0 |
| 22 | 9162S-22Y912 | | 22.4 | 20.2 | 40.4 | 44.0 | 37.0 |
| 30 | 9162S-30Y912 | | 30.4 | 26.2 | 52.4 | 56.0 | 49.0 |
| 34 | 9162S-34Y912 | | 34.4 | 26.2 | 52.4 | 56.0 | 49.0 |

NOTE
 1. 梱包数量/UNIT QUANTITY: 1000pcs/reel
 2. リードテープ長さ/LEAD TAPE LENGTH



3. カバートープの剥離強度/COVER TAPE PEELING FORCE: 0.2~1.3N
 4. テープ幅24mm以下はシングルキャリアとする。(図参照)
 TAPE WIDTH UNDER 24mm: SINGLE CARRIER. (DRAWING REFERENCE)



ISSUED
 15.6.-5
 IRISO
 ENG. DEPT.

| | |
|-------------|--|
| MATERIAL 材質 | ①カバートープ/COVER TAPE : PET, PS ②キャリアテープ/CARRIER TAPE : PS ③リール/REEL : PS (黒/BLACK) |
| FINISH 仕上げ | |

| | |
|-------------------------|----------------------------|
| GENERAL TOLERANCES 一般公差 | DIM 寸法 ± 0.3 ANGLE 角度 ± |
| 3RD. ANG. PROJ. 三角法 | |

| | |
|--|------------------------|
| SCALE 尺度 | UNIT 単位 mm |
| DR '15-4-9 Y. KOJIMA | DSN '01-10-9 Hibuda |
| CHK 1/9 '15 J. Ue | APP 1/9 M. Fujiki |
| IRISO ELECTRONICS CO., LTD IRI 電子工業株式会社 | |

| | | |
|-------------|--|--------|
| TITLE 名称 | 9162シリーズ ソケット エンボス梱包図 SERIES 9162 SOCKET EMBOSS PRODUCT | |
| EDP No | | |
| PARTS No 部番 | IRISA-9162S-**-Y912 | |
| DWG No 図番 | 120-109162-003 | REV. 1 |