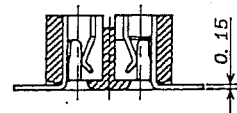
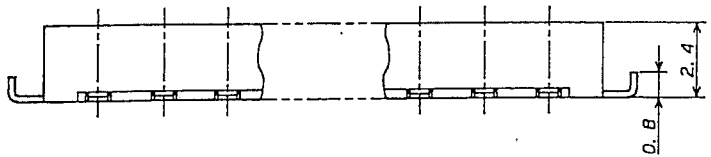
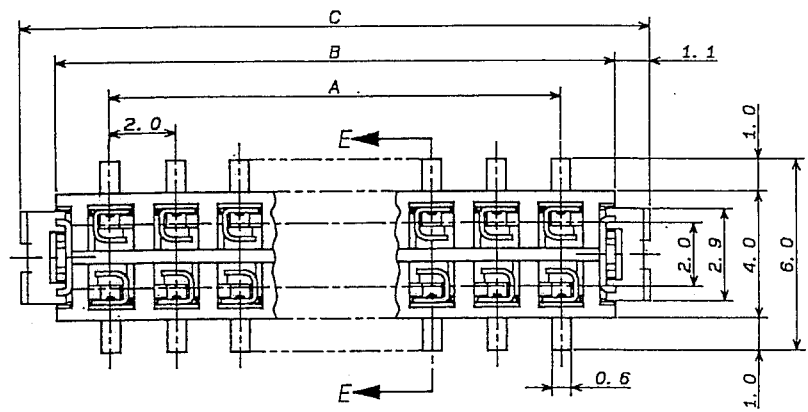
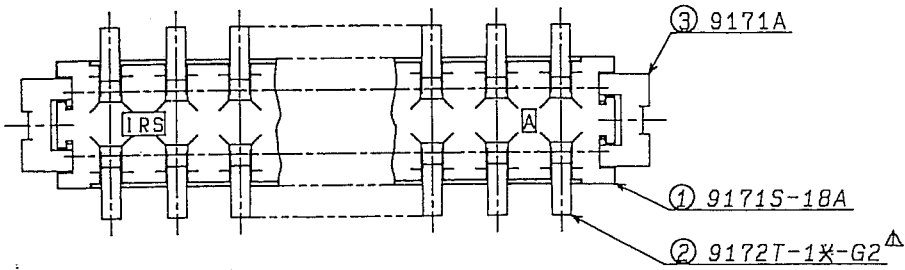


3/6



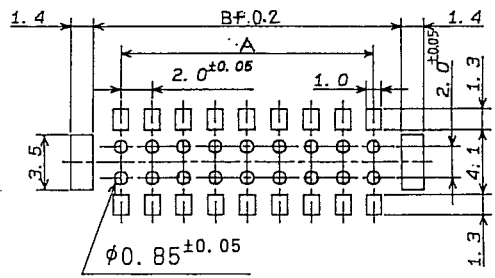
SECT. E-E



版数	部品番号	A	B	C	EDP番号
18	9171S-18A-G2	16.0	19.4	21.6	08073879

仕様

- 最大定格電圧電流 : 125V, 1A (AC, DC)
- 接触抵抗 : 20mΩ以下 (初期値にて)
- 耐電圧 : AC250V/1分間
- 絶縁抵抗 : 500MΩ以上 (DC250Vにて)
- 端子の保持力 : 0.5kgMIN.
- 推奨基板寸法 : 一般公差: ±0.1



△	ECN NO	REVISION RECORD	DR	CHK	DATE
△	1375	変更	奈良	M	3-17-92
△	7024	変更	奈良	中野	10-12-92
△	1890	新規作成	奈良	中野	6-1-92

MATERIAL 材質	
①	ハウジング: PPS樹脂 GF40% 黒色 UL94V-0
②	端子: リン青銅
③	金具
FINISH 仕上り	
①	断子: ニッケル下着めつき 1/4mmMIN.
②	金めつき 0.2μmMIN.
③	金具: 錫メッキ

GENERAL TOLERANCES 一般公差	
DIM 寸法	± 0.3
ANGLE 角度	±
3RD. ANG. PROJ. 三角法	

SCALE 尺度	UNIT 単位
1/1	mm
DR	DSN
6-1-92 奈良	
CHK	APP
6-1-92 中野	6-1-92 河井
IRISO ELECTRONICS CO., LTD.	
イリソ電子工業株式会社	

TITLE 名称	
9171シリーズ ソケット	
EDP No	REVISION
上表参照	2
PARTS No 部番	DWG No 図番
9171S-***A-G2	IRISA-9171S-***A-G2