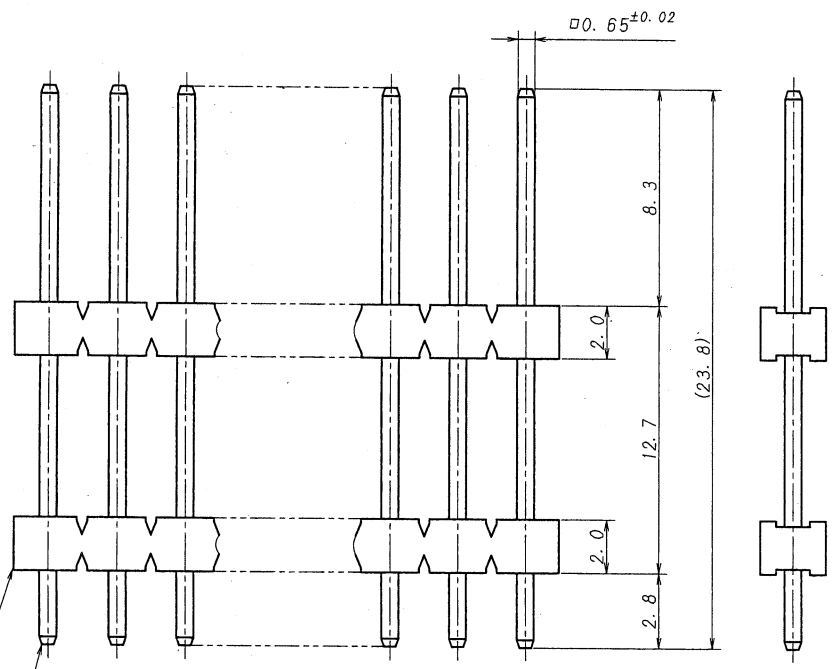


極数	部品番号	A	B	NOTE
CKT	PARTS No.			
5	9201B-1-05Z213-PT1	10.16	12.66	
10	9201B-1-10Z213-PT1	22.86	25.36	

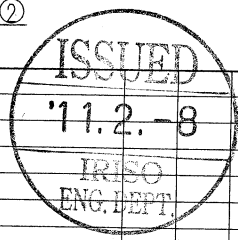


仕様

- 最大定格電流 : 250V, 3A (AC, DC)
- 使用温度範囲 : -40℃~+105℃

NOTE

- MAXIMUM RATING VOLTAGE AND CURRENT : 250V, 3A (AC, DC)
- TEMPERATURE RANGE : -40℃ TO +105℃



△ △ △ △ △ △ △ △ △		MATERIAL 材質 ① ベース : ガラス入りPBT樹脂 黒色 UL94V-0 ① BASE : GLASS FILLED PBT UL94V-0 COLOR:BLACK ② 端子/PIN : 黄銅/BRASS		GENERAL TOLERANCES 一般公差 DIM 寸法 ± 0.2 ANGLE 角度 ±		SCALE 尺度 / DR '11-2-7 Y. Hitagawa CHK √ Y. Nakahara		UNIT 単位 mm DSN '94-6-21 Matsuoaka APP '11-2-7 Y. Nakahara		TITLE 名称 9201シリーズ ピンヘッダー SERIES 9201 PIN HEADER EDP No	
① ②		FINISH 仕上げ ニッケル下地めっき/OVER NICKEL PLATE 1.0μmMIN. 錫リフローめっき/TIN REFLOW PLATE 2.0μmMIN.		3RD. ANG. PROJ. 三角法 		IRISO ELECTRONICS CO., LTD. 伊豆電子工業株式会社		PARTS No 部番 9201B-1-**Z213-PT1		DWG No 図番 1MSA-9201B-1-**Z213-PT1 REV. 0	
LTR 記号 ECN NO REVISION RECORD 記号 DR CHK DATE 年月日	RELEASED Y.K M.T '11-2-7 11.2.-8 IRISO ENG. DEPT.										