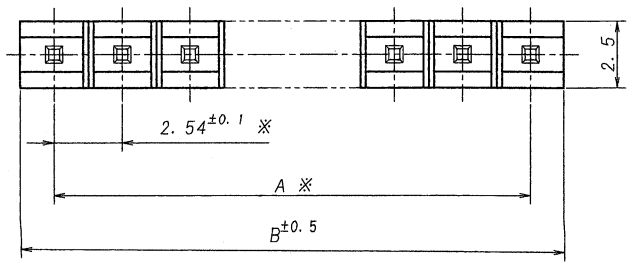
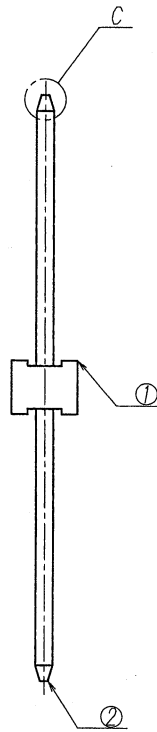
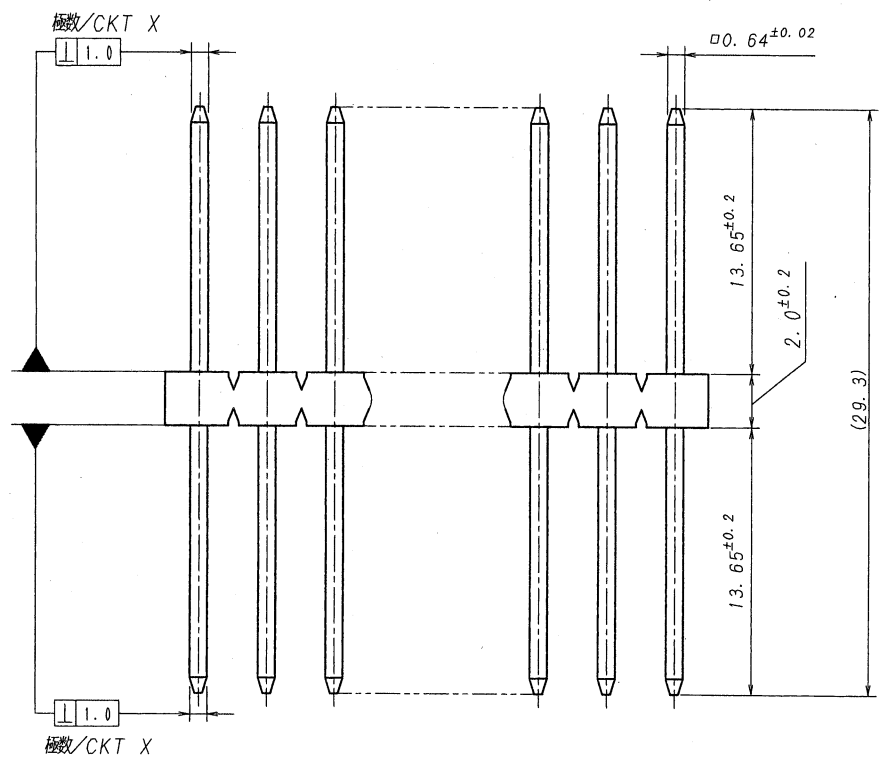


A B C D E F G H



極数	部品番号	A	B
CKT	PARTS No.		
26	9201B-1-26Z524-PT1	63.50	66.00

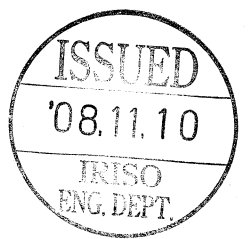
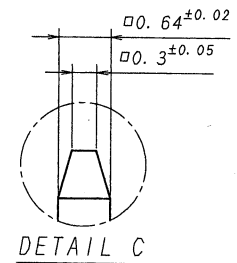


**仕様**

- 1. 最大定格電圧電流 : 250V, 5A (AC, DC)
- 2. 使用温度範囲 : -40~+125℃
- 3. その他 : ※印の寸法公差は、端子の根元部において適用する

**NOTE**

- 1. MAXIMUM RATING VOLTAGE AND CURRENT : 250V, 5A (AC, DC)
- 2. TEMPERATURE RANGE : -40~+125℃
- 3. TOLERANCE (※) : AT BOTTOM



△						MATERIAL 材質	GENERAL TOLERANCES 一般公差	SCALE 尺度 /	UNIT 単位 mm	TITLE 名称
△						① ベース : ガラス入りPBT樹脂 黒色 UL94V-0 BASE: GLASS FILLED PBT UL94V-0. COLOR: BLACK	DIM 寸法 ± 0.3	DR 08-10-29 Y. Takeuchi	DSN 01-7-12 Matsu	9201シリーズ ピンヘッダー SERIES 9201 PIN HEADER
△						② 端子/PIN : 銅/COPPER	ANGLE 角度 ±	CHK 08-10-29 Y. Takeuchi	APP 08/20 Y. Yoshikawa	EDP No
△						FINISH 仕上げ 前めっき/PLATED	3RD. ANG. PROJ. 三角法	IRISO ELECTRONICS CO., LTD. 伊豆電子工業株式会社		PARTS No 部番
△	0819	RELEASED	Y.T	MT	08-10-29	(ニッケルめっき/OVER NICKEL PLATE 1μMIN. 錫フロウめっき/TIN REFLOW PLATE 2μMIN.)				9201B-1-***Z524-PT1
LTR 記号	ECN NO	REVISION RECORD 記	DR	CHK	DATE 年月日					DWG No 図番
										1MSA-9201B-1-***Z524-PT1
DO NOT SCALE DRAWING.										REV. 0