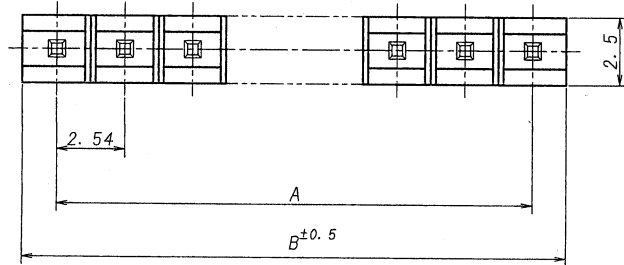
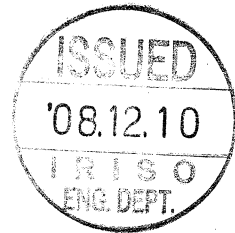


A B C D E F G H



極数 CKT	部品番号 PARTS No.	A	B	NOTE	極数 CKT	部品番号 PARTS No.	A	B	NOTE
2	9201B-1-02Z525-PT1	2.54	5.04		18	9201B-1-18Z525-PT1	43.18	45.68	
3	-03	5.08	7.58		19	-19	45.72	48.22	
4	-04	7.62	10.12		20	-20	48.26	50.76	
5	-05	10.16	12.66		21	-21	50.80	53.30	
6	-06	12.70	15.20		22	-22	53.34	55.84	
7	-07	15.24	17.74		23	-23	55.88	58.38	
8	-08	17.78	20.28		24	-24	58.42	60.92	
9	-09	20.32	22.82		25	-25	60.96	63.46	
10	-10	22.86	25.36		26	-26	63.50	66.00	
11	-11	25.40	27.90		27	-27	66.04	68.54	
12	-12	27.94	30.44		28	-28	68.58	71.08	
13	-13	30.48	32.98		29	-29	71.12	73.62	
14	-14	33.02	35.52		30	-30	73.66	76.16	
15	-15	35.56	38.06		31	-31	76.20	78.70	
16	-16	38.10	40.60		32	9201B-1-32Z525-PT1	78.74	81.24	
17	9201B-1-17Z525-PT1	40.64	43.14						

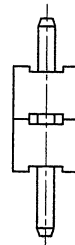
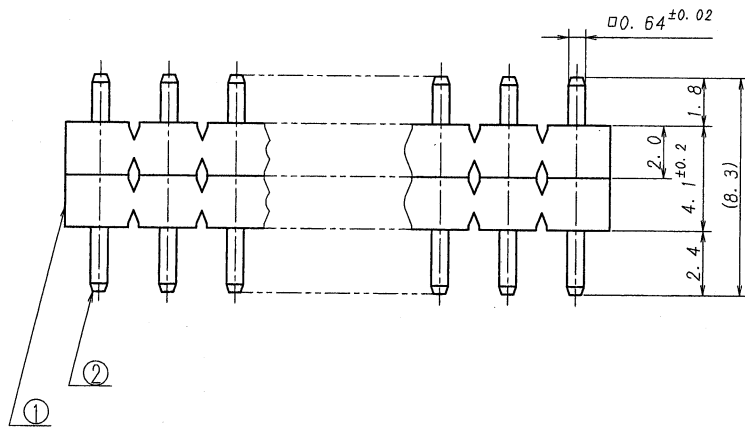


仕様

- 1. 最大定格電圧電流 : 250V, 3A (AC, DC)
- 2. 使用温度範囲 : -40~+105℃

NOTE

- 1. MAXIMUM RATING VOLTAGE AND CURRENT : 250V, 3A (AC, DC)
- 2. TEMPERATURE RANGE : -40~+105℃



MATERIAL 材質					GENERAL TOLERANCES 一般公差		SCALE 尺度		UNIT 単位		TITLE 名称	
① ベース : ガラス入り66ナイロン樹脂, UL94V-0, 灰色					DIM 寸法 ± 0.3		DR 108-12-5		mm		9201シリーズ ピンヘッダー	
① BASE: GLASS FILLED 66NYLON					ANGLE 角度 ±		T. Hago		DSN 189-9-28		SERIES 9201 PIN HEADER	
② 端子/PIN: 黄銅/BRASS							M. TAKAGI		Nara		EDP No	
FINISH 仕上げ					3RD. ANG. PROJ. 三角法		CHK 08-12-8		APP 108/108 Y. Yashikai		PARTS No 部番	
前めっき/PRE-PLATE							17. TAKAGI				9201B-1-***Z525-PT1	
(ニッケル下地めっき/OVER NICKEL PLATE 1μmMIN.)											DWG No 図番	
スズリフローめっき/TIN REFLOW PLATE 2μmMIN.											REV. 0	
IRISO 電子工業株式会社											IMSA-9201B-1-***Z525-PT1	

DO NOT SCALE DRAWING.