

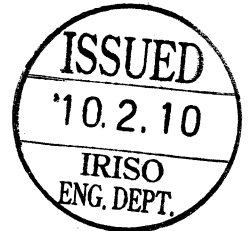
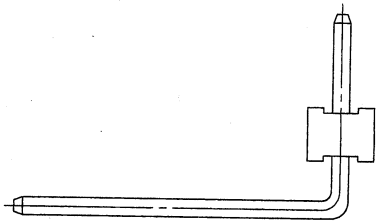
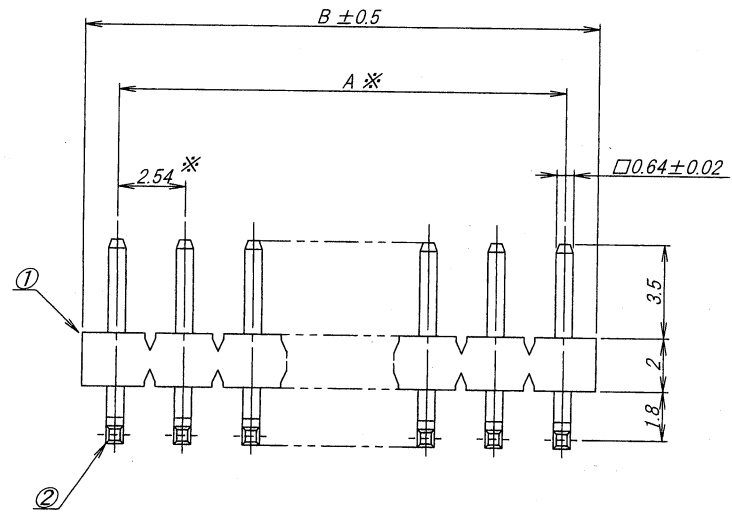
極数	部品番号	A	B
CKT	PARTS No.		
4	9201B-1-04Z558-PT1	7.62	10.12
10	9201B-1-10Z558-PT1	22.86	25.36

仕様

- 1.最大定格電圧電流 : 250V,3A(AC,DC)
- 2.使用温度範囲 : -40~+105°C
- 3.その他 : (※)印の寸法公差は、端子の根元に於いて適用する。

NOTE

- 1. MAXIMUM RATING VOLTAGE AND CURRENT : 250V,3A(AC,DC)
- 2. TEMPERATURE RANGE : -40 ~ +105°C
- 3. OTHERS : TOLERANCE(※) AT BOTTOM



△						MATERIAL 材質	GENERAL TOLERANCES 一般公差	SCALE 尺度	UNIT 単位	TITLE 名称
△						①ベース : ガラス入り46ナイロン樹脂,UL94V-0 自然色(アイボリー)	DR '10-2-5	DR '10-2-5	mm	9201 シリーズ ピンヘッダー
△						BASE : GLASS FILLED 46NYLON,UL94V-0 COLOR:NATURAL(IVORY)	DIM 寸法 ± 0.3	Y. Nakagawa	DSN '05-9-21	SERIES 9201 PIN HEADER
△						②端子/PIN : 黄銅/BRASS	ANGLE 角度 ±	CHK '10-2-5	APP 2010-2-5	EDP No
△						FINISH 仕上げ	SRD. ANG. PROJ. 三角法	M. Takagi	U. Sasaki	PARTS No 部番
△						前めっき/PRE-PLATE				9201B-1-**-Z558-PT1
△						ニッケル下地めっき/OVER NICKEL PLATE 1.0μmMIN.				DWG No 図番
△						錫リフローめっき/TIN REFLOW PLATE 2.0μmMIN.				IRISO ELECTRONICS CO., LTD
△	36403	Released	Y. N	M. J	'10-2-5					IRISO 電子工業株式会社
△	記号	ECN No	REVISION RECORD 記	DR	CHK	DATE 年月日				MSA-9201B-1-**-Z558-PT1
										REV. 0

DO NOT SCALE DRAWING. THIS DRAWING CONTAINS INFORMATION THAT IS PROPRIETARY TO IRISO AND SHOULD NOT BE USED WITHOUT WRITTEN PERMISSION. 本図面は、イリソ電子工業(株)の所有する情報を含むもので当社の許可なく複製を禁止する。