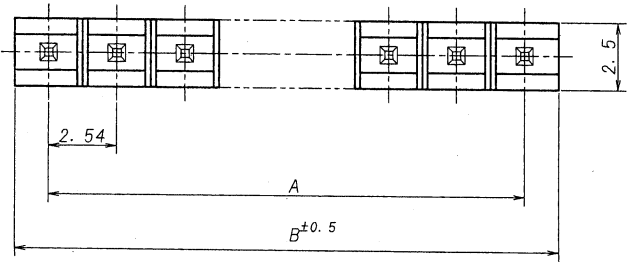


A B C D E F G H



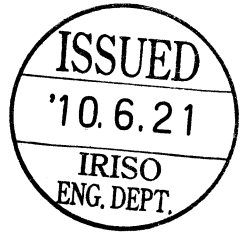
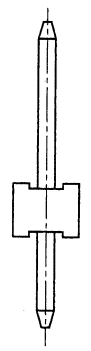
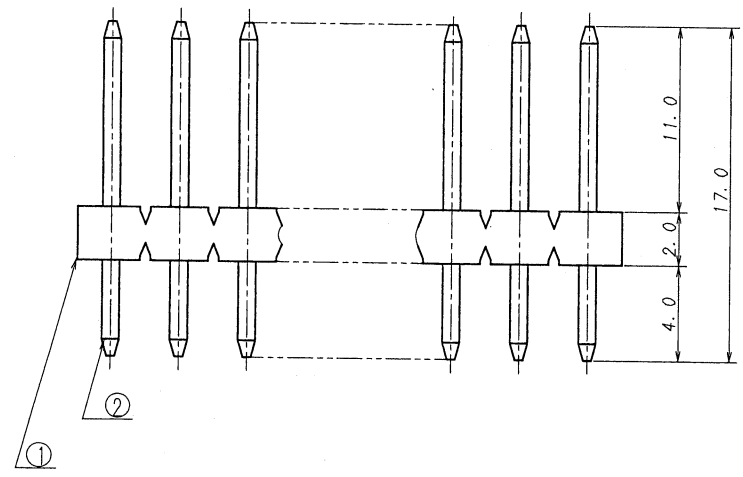
極数	部品番号	A	B	極数	部品番号	A	B
CKT	PARTS No.			CKT	PARTS No.		
3	9201B-1-03Z565-PT1	5.08	7.58	19	9201B-1-19Z565-PT1	45.72	48.22
4	-04	7.62	10.12	20	-20	48.26	50.76
5	-05	10.16	12.66	21	-21	50.80	53.30
6	-06	12.70	15.20	22	-22	53.34	55.84
7	-07	15.24	17.74	23	-23	55.88	58.38
8	-08	17.78	20.28	24	-24	58.42	60.92
9	-09	20.32	22.82	25	-25	60.96	63.46
10	-10	22.86	25.36	26	-26	63.50	66.00
11	-11	25.40	27.90	27	-27	66.04	68.54
12	-12	27.94	30.44	28	-28	68.58	71.08
13	-13	30.48	32.98	29	-29	71.12	73.62
14	-14	33.02	35.52	30	9201B-1-30Z565-PT1	73.66	76.16
15	-15	35.56	38.06				
16	-16	38.10	40.60				
17	-17	40.64	43.14				
18	9201B-1-18Z565-PT1	43.18	45.68				

仕様

- 最大定格電圧電流 : 250V, 3A (AC, DC)
- 使用温度範囲 : -40~+105℃

NOTE

- MAXIMUM RATING VOLTAGE AND CURRENT : 250V, 3A (AC, DC)
- TEMPERATURE RANGE : -40℃ TO +105℃



△					MATERIAL 材質	GENERAL TOLERANCES 一般公差	SCALE 尺度	UNIT 単位	TITLE 名称
△					① ベース : ガラス/46ナイロン 自然色 (アイボリー) UL94V-0	DR 寸法 ± 0.3	DR '10-6-17	mm	9201シリーズ ピンヘッダー
△					① BASE : GLASS FILLED 46NYLON UL94V-0 COLOR:NATURAL (IVORY)	ANGLE 角度 ±	DSN '01-11-15		SERIES 9201 PIN HEADER
△					② 端子/PIN : 黄銅/BRASS		CHK Y6 Yamagata Matsy		EDP No
△					FINISH 仕上げ	3RD. ANG. PROJ. 三角法	APP'D 10-6-17		PARTS No 部番
△					前めっき/PRE-PLATE ニッケル下地めっき/OVER NICKEL PLATE 1.0μmMIN. スリフローめっき/TIN REFLOW PLATE 2.0μmMIN.		ITM TAKAGI G. Nakahoshi		9201B-1-**Z565-PT1
△	32374	RELEASED S.Y	M.T	'10-6-17			IRISO ELECTRONICS CO., LTD.		DWG No 図番
LTR 校字	ECN NO	REVISION RECORD 証	DR	CHK	DATE 年月日		電子工業株式会社		IMSA-9201B-1-**Z565-PT1
									REV. 0

DO NOT SCALE DRAWING.