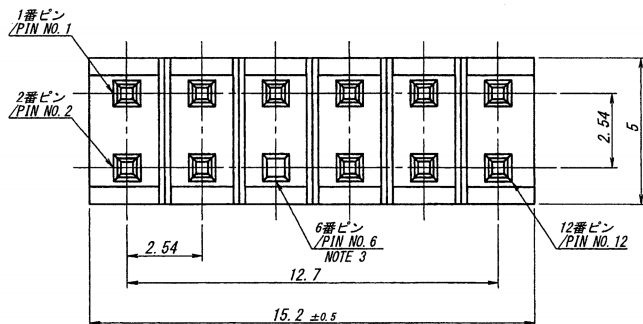


A B C D E F G H

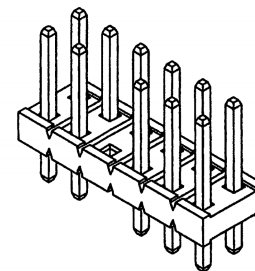
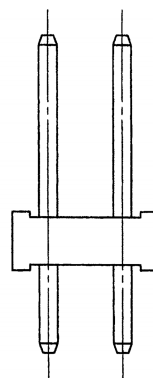
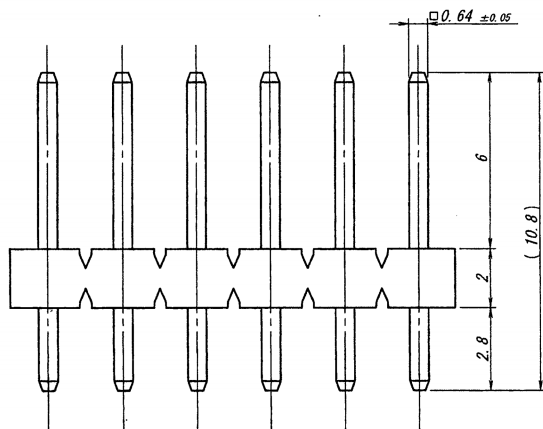


仕様

1. 最大定格電圧電流 : 250V, 3A (AC, DC)
2. 使用温度範囲 : -40~105℃
3. 6番ピンは抜きピン仕様とする。

NOTE

1. MAXIMUM RATING VOLTAGE AND CURRENT : 250V, 3A (AC, DC)
2. TEMPERATURE RANGE : -40~+105℃
3. WITHOUT PIN No. 6



ISSUED
15.12.10
IRISO
ENG.DEPT.

△					MATERIAL 材質	GENERAL TOLERANCES 一般公差	SCALE 尺度	UNIT 単位	TITLE 名称
△					①ベース:PBT, GF15%, UL94V-0, 黒色 /BASE : PBT, UL94V-0, BLACK ②端子/CONTACT : 黄銅/BRASS	DIM 寸法 ± 0.3	DR '15-12-8	mm	9201シリーズ ピンヘッダー SERIES 9201 PIN HEADER
△						ANGLE 角度 ±	CHK '15-12-8	mm	
△					FINISH 仕上げ ニッケル下地めっき: 2μmMIN. 金めっき: 0.1μmMIN. /OVER Ni PLATE: 2μmMIN. Au PLATE: 0.1μmMIN.	3RD. ANG. PROJ. 三角法	CHK '15-12-8	mm	PARTS No 部番
△	50%	RELEASED	Xiang Sheng	'15-12-8				Shenghui	Gong hangjng
△		SKETCHED	Xiang Sheng	'15-08-25			IRISO ELECTRONICS CO., LTD イリソ電子工業株式会社		DWG No 図番
△									110-409201-379
△									REV. 1

DO NOT SCALE DRAWING. THIS DRAWING CONTAINS INFORMATION THAT IS PROPRIETARY TO IRISO AND SHOULD NOT BE USED WITHOUT WRITTEN PERMISSION. 本図面は、イリソ電子工業(株)の所有する情報を含むもので当社の許可なく複製を禁止する。

REDUCED COPY