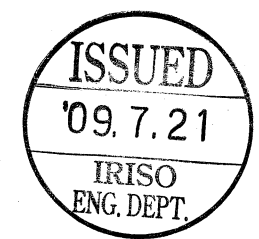
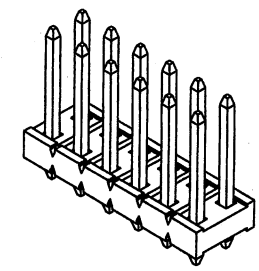
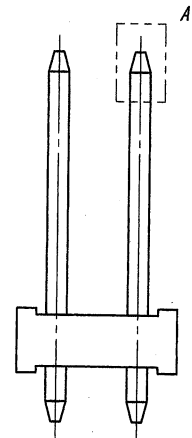
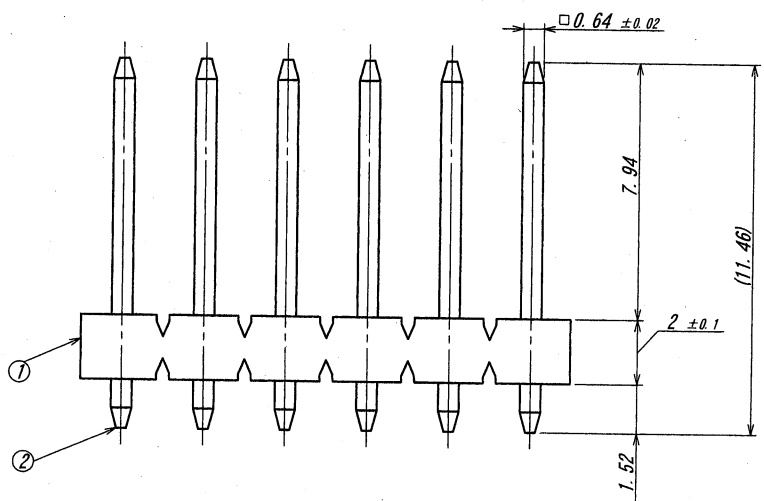


仕様
 1. 最大定格電圧電流 : 250V, 3A (AC, DC)
 2. 使用温度範囲 : -40~+105°C

NOTE
 1. MAXIMUM RATING VOLTAGE AND CURRENT : 250V, 3A (AC, DC)
 2. TEMPERATURE RANGE : -40~+105°C



| | | | | | | | | | | | |
|--|--|--|--|---|--|---|--|--------------------------------------|--|---|--|
| MATERIAL 材質 ①ベース : ガラス入りPA66樹脂, 灰色, UL94V-0 ②端子 : リン青銅 C5191W-1/2H (□0.64) ③BASE: GLASS FILLED PA66 GRAY UL94V-0 ④PIN: PHOSPHOR BRONZE C5191W-1/2H (□0.64) | | | | GENERAL TOLERANCES 一般公差 DIM 寸法 ± 0.3 ANGLE 角度 ± | | SCALE 尺度 / DR 09-7-15 T. Hasegawa CHK 09 M. YAMAWA APP 09.7.16 U. Sasaki | | UNIT 単位 mm | | TITLE 名称 9201シリーズ ピンヘッダー SERIES 9201 PIN HEADER | |
| FINISH 仕上げ ①ニッケル下地めっき/OVER NICKEL PLATE 1.0μmMIN. ②錫リフロー前めっき/TIN REFLOW PLATE 2.0μmMIN. | | | | 3RD. ANG. PROJ. 三角法 | | IRISO ELECTRONICS CO., LTD 伊予電子工業株式会社 | | EDP No | | PARTS No 部番 9201B-2-122546-PT1 | |
| LTR 記号 ECN No REVISION RECORD 番号 DR T.H CHK M.Y DATE 09-7-15 年月日 | | | | 3RD. ANG. PROJ. 三角法 | | IRISO ELECTRONICS CO., LTD 伊予電子工業株式会社 | | DWG No 図番 IMSA-9201B-2-122546-PT1 | | REV. 0 | |

DO NOT SCALE DRAWING.
 THIS DRAWING CONTAINS INFORMATION THAT IS PROPRIETARY TO IRISO AND SHOULD NOT BE USED WITHOUT WRITTEN PERMISSION. 本図面は、伊予電子工業(株)の所有する情報を含むもので当社の許可なく複製を禁止する。

REDUCED COPY