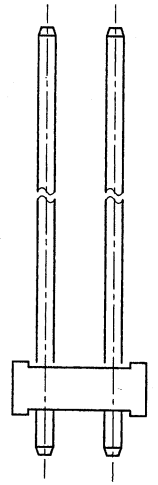
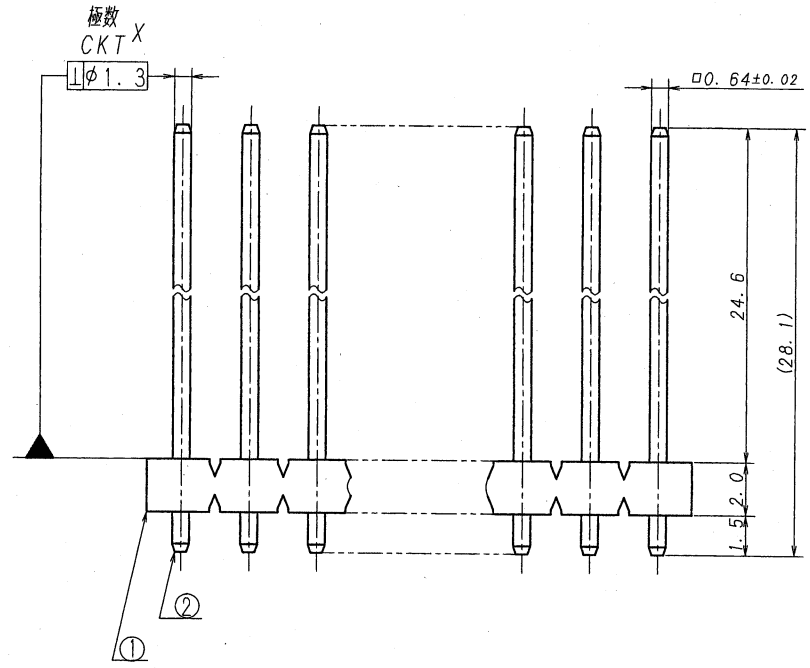


極数	部品番号	A	B
CKT	PARTS No.		
36	9201B-2-36Z534-PT1	43.18	45.68
40	9201B-2-40Z534-PT1	48.26	50.76
48	9201B-2-48Z534-PT1	58.42	60.92

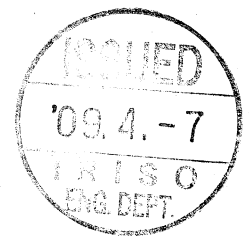


仕様

- 最大定格電圧電流 : 250V, 3A (AC, DC)
- 使用温度範囲 : -40~+105℃
- *印の寸法公差は、端子の根元に於いて適用する。

NOTE

- MAXIMUM RATING VOLTAGE AND CURRENT : 250, 3A (AC, DC)
- TEMPERATURE RANGE : -40~+105℃
- TOLERANCE (*) : AT BOTTOM



MATERIAL 材質					GENERAL TOLERANCES 一般公差		SCALE 尺度 /		UNIT 単位 mm		TITLE 名称	
① ベース: ガラス入り46ナイロン樹脂, UL94V-0, 自然色 (アイボリー) BASE: GLASS FILLED 46NYLON, UL94V-0, COLOR: NATURAL (IVORY)					DIM 寸法 ± 0.3		DR 訂 J. Oguro		DSN 訂 1/10 Takagi		EDP No	
② 端子/PIN: リン青銅/PHOSPHOR BRONZE					ANGLE 角度 ±		CHK 0924-3		APP 09-5-6		PARTS No 部番	
FINISH 仕上げ					3RD. ANG. PROJ. 三角法		4. J. Sasaki				9201B-2-***Z534-PT1	
前めっき/PRE-PLATE (ニッケル下地めっき/OVER NICKEL PLATE 1μm MIN. 鍍りフローめっき/TIN REFLOW PLATE 2μm MIN.)							IRISO ELECTRONICS CO., LTD.				DWG No 図番	
IRISO							IRISO 電子工業株式会社				1MSA-9201B-2-***Z534-PT1	
LTR 記号					DATE 年月日						REV. 0	

DO NOT SCALE DRAWING.

REVISION COPY