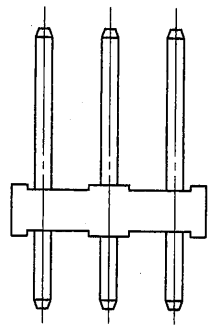
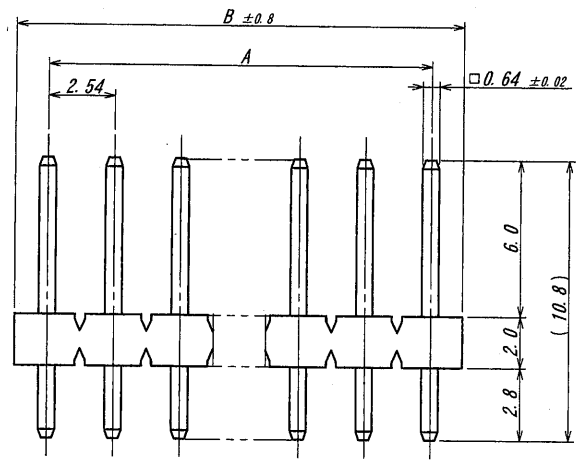
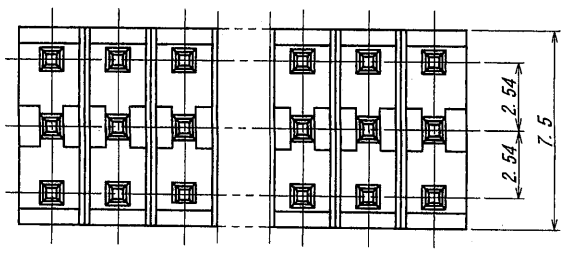


極数	部品番号	A	B	NOTE
CKT	PARTS No.			
△ 18	9202B-3-18Z055-PT1	12.70	15.20	

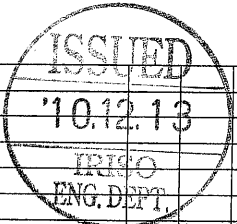


仕様

- 1. 最大定格電圧電流 : 250V, 3A (AC, DC)
- 2. 使用温度範囲 : -40 ~ +105°C

NOTE

- 1. MAXIMUM RATING VOLTAGE AND CURRENT : 250V, 3A (AC, DC)
- 2. TEMPERATURE RANGE : -40 ~ +105°C



△					MATERIAL 材質	GENERAL TOLERANCES 一般公差	SCALE 尺度	UNIT 単位	TITLE 名称
△					①ベース : 66ナイロン樹脂、灰色、UL94V-0	DR 寸法 ± 0.3	DR 10-12-8	mm	9203シリーズ ピンヘッダー
△					②端子 : 黄銅	ANGLE 角度 ±	DSN 199-1-29		SERIES 9203 PIN HEADER
△					①BASE : PA66 GRAY UL94V-0		CHK 10	W. Jang	EDP No
△					②PIN : BRASS		APF 10-12-8	W. Jang	PARTS No 部番
△	REVISED	M.Y.	M.T.	10-12-9	FINISH 仕上げ	3RD. ANG. PROJ. 三角法	IRISO ELECTRONICS CO., LTD	IRISO	9202B-3-**Z055-PT1
△	RELEASED	M.Y.	M.T.	10-12-8	前めつき/PRE-PLATED		イリソ電子工業株式会社	IRISO	DWG No 図番
△					①ニッケル下地めつき 1.4μmMIN.				1MSA-9202B-3-**Z055-PT1
△					②錫リフローめつき 2.4μmMIN.				REV. /
△					OVER NICKEL PLATE 1.4μmMIN.				
△					TIN REFLOW PLATE 2.4μmMIN.				

DO NOT SCALE DRAWING. THIS DRAWING CONTAINS INFORMATION THAT IS PROPRIETARY TO IRISO AND SHOULD NOT BE USED WITHOUT WRITTEN PERMISSION. 本図面は、イリソ電子工業(株)の所有する情報を含むもので当社の許可なく複製を禁止する。

REDUCED COPY