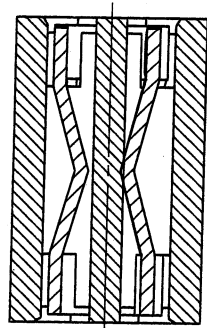
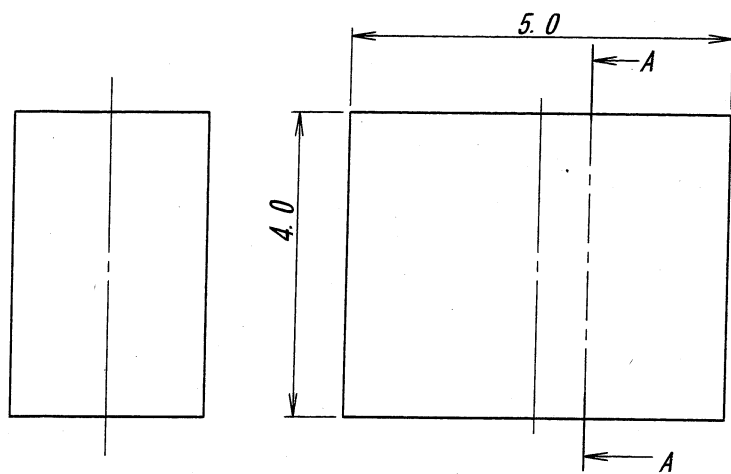
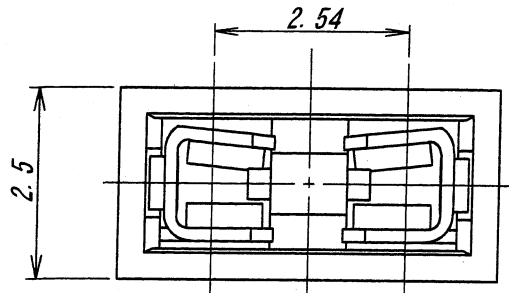
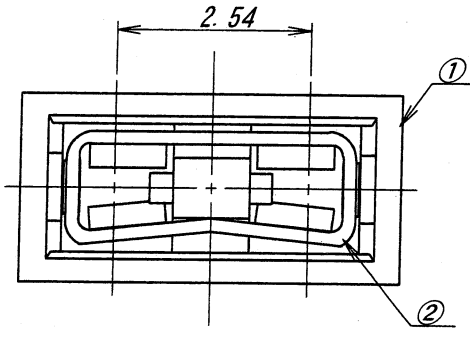


A B C D E



SECT. A-A



ISSUED
'10.4.13
IRISO
ENG. DEPT.

仕様
1. 最大定格電流 : 250V, 3A (AC, DC)
2. 使用温度範囲 : -40~+105°C

NOTE
1. MAXIMUM RATING VOLTAGE AND CURRENT : 250V, 3A (AC, DC)
2. TEMPERATURE RANGE : -40~+105°C

△				MATERIAL 材質 ①ハウジング: ガラス入りPBT, UL94V-0, 緑色 HOUSING: GLASS FILLED PBT, UL94V-0, 緑色 COLOR: GREEN ②コンタクト/CONTACT: リン青銅/PHOSPHOR BRONZE (t=0.17)		GENERAL TOLERANCES 一般公差 DIM 寸法 ± 0.3 ANGLE 角度 ±	
△				FINISH 仕上げ ニッケル下地めっき/OVER NICKEL PLATE 2μmMIN. 金めっき/GOLD PLATE 0.3μmMIN.		TITLE 名称 9202 シリーズ ソケット SERIES 9202 SOCKET	
△				3RD. ANG. PROJ. 三角法		EDP No	
△				SCALE 尺度		PARTS No 部番 9202H-G	
LTR 記号 DR 10-4-9 Y. Nakajawa		REVISION RECORD 事 REVISED TN 4/9		DATE 年月日 DR 89-2-8 Kawa		UNIT 単位 mm	
CHK 記号 4/9 H. KAKAGI		APP 10-4-9 M. Yoshikawa		IRISO ELECTRONICS CO., LTD イリソ電子工業株式会社		DWG No 図番 IMS-9202H-G	
						REV. 4	

DO NOT SCALE DRAWING.
THIS DRAWING CONTAINS INFORMATION THAT IS PROPRIETARY TO IRISO AND SHOULD NOT BE USED WITHOUT WRITTEN PERMISSION.
本図面は、イリソ電子工業(株)の所有する情報を含むもので当社の許可なく複製を禁止する。

GY001-0