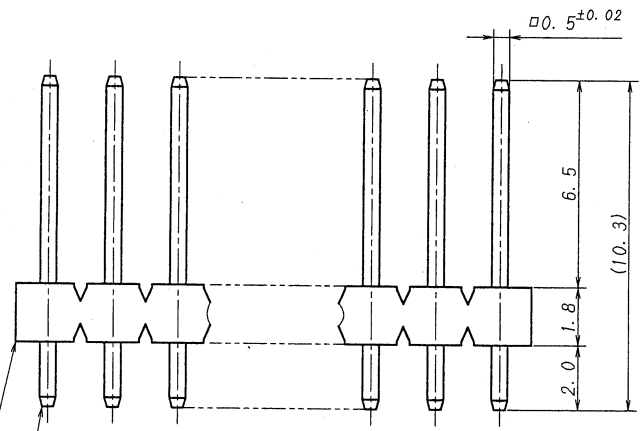
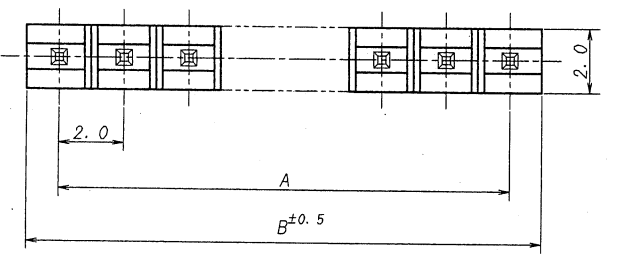


A B C D E F G H



極数	部品番号	A	B
CKT	PARTS No.		
3	9210B-1-03ZA003-PT1	4.0	5.9
4	9210B-1-04ZA003-PT1	6.0	7.9
6	9210B-1-06ZA003-PT1	10.0	11.9
7	9210B-1-07ZA003-PT1	12.0	13.9
8	9210B-1-08ZA003-PT1	14.0	15.9
9	9210B-1-09ZA003-PT1	16.0	17.9
/			
/			
/			
/			
/			
/			
/			
/			
/			

仕様

- 1. 最大定格電圧電流 : 250V, 3A (AC, DC)
- 2. 使用温度範囲 : -40~+105°C

NOTE

- 1. MAXIMUM RATING VOLTAGE AND CURRENT: 250V, 3A (AC, DC)
- 2. TEMPERATURE RANGE : -40~+105°C

ISSUED '10.8.-2 IRISO ENG. DEPT.

MATERIAL 材質			GENERAL TOLERANCES 一般公差		SCALE 尺度		UNIT 単位		TITLE 名称	
① ベース: ガラス入り46ナイロン樹脂, 自然色 (アイボリー), UL94V-0 ① BASE: GLASS FILLED 46NYLON UL94V-0, COLOR: NATURAL (IVORY) ② 端子/PIN: 黄銅/BRASS			DIM 寸法 ± 0.3 ANGLE 角度 ±		DR '10-7-29 Yamagata		mm DSN '02-11-25 Ikeda		9210シリーズ ピンヘッダー SERIES 9210 PIN HEADER	
FINISH 仕上げ 前めっき/PRE-PLATE ニッケル下地めっき/OVER NICKEL PLATE 1.0µmMIN. スズリフローめっき/TIN REFLOW PLATE 2.0µmMIN.			3RD. ANG. PROJ. 三角法		CHK 10 S. M. TAKAWA		APP '10-7-30 Y. Nakahashi		EDP No	
LTR 記号 ECN NO REVISION RECORD 記号 DR CHK DATE 年月日			IRISO 電子工業株式会社		IRISO ELECTRONICS CO., LTD.		PARTS No 部番		DWG No 図番	
37660 REVISED S.Y M.T '10-7-29							9210B-1-**ZA003-PT1		IMSA-9210B-1-**ZA003-PT1	
DO NOT SCALE DRAWING.							REV. /			