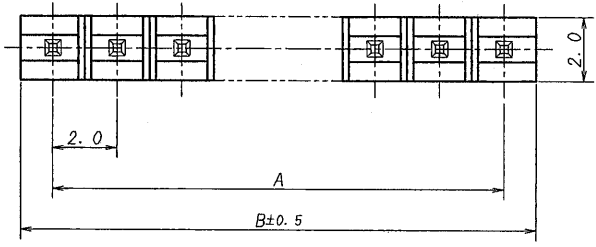
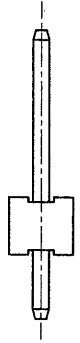
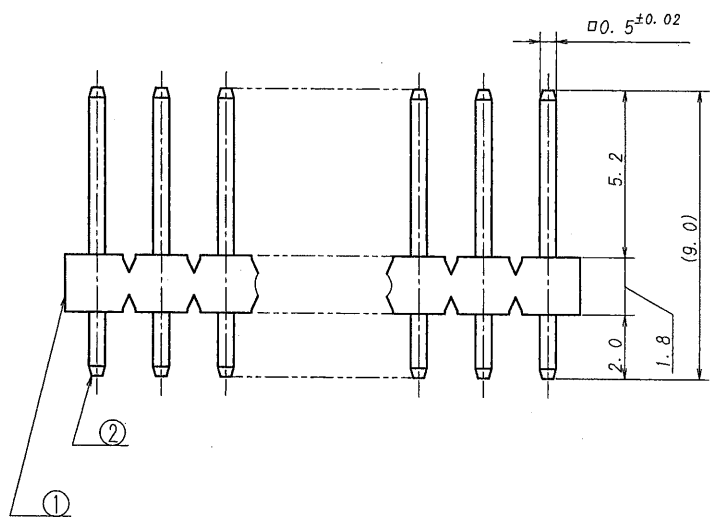


A B C D E F G H



極数	部品番号	A	B
CKT	PARTS No.		
3	9210B-1-03ZA245-PT1	4.0	5.9
9	9210B-1-09ZA245-PT1	16.0	17.9



仕様

- 最大定格電圧電流 : 250V, 3A (AC, DC)
- 使用温度範囲 : -40~+105℃

NOTE

- MAXIMUM RATING VOLTAGE AND CURRENT: 250V, 3A (AC, DC)
- TEMPERATURE RANGE : -40℃ TO +105℃



△					MATERIAL 材質	SCALE	UNIT	TITLE 名称
△					① ベース: ガラス入り46ナイロン樹脂, UL94V-0, 自然色 (アイボリー)	GENERAL TOLERANCES 一般公差	単位 mm	9210シリーズ ピンヘッダー
△					① BASE: GLASS FILLED 46NYLON, UL94V-0	DIM 寸法 ± 0.3	DR '08-3-11	SERIES 9210 PIN HEADER
△					COLOR: NATURAL (IVORY)	ANGLE 角度 ±	DSN '02-11-25	EDP No
△					② 端子/PIN : 黄銅/BRASS		S. Kasai	I Keoka
△					FINISH 仕上げ	3RD. ANG. PROJ. 三角法	CHK '08-3-11	APP '08-3-11
△					前めっき/PRE-PLATE		M. TAKAGI	4. J. Ooka
△					(ニッケル下地めっき/OVER NICKEL PLATE 1.0μmMIN.)			PARTS No 部番
△					(スズ/ロ-めっき/TIN REFLOW PLATE 2.0μmMIN.)			9210B-1-***ZA245-PT1
△	01609	Released	S.K	11.7	3/11 '08	IRISO ELECTRONICS CO., LTD.		DWG No 図番
LTR 記号	ECN NO	REVISION RECORD 記 事	DR	CHK	DATE 年月日	IRISO 電子工業株式会社		IMSA-9210B-1-***ZA245-PT1
								REV. 0

DO NOT SCALE DRAWING.

ISSUED COPY