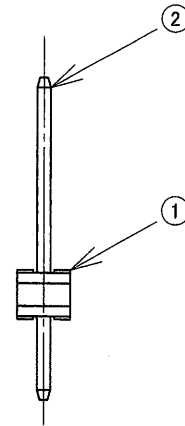
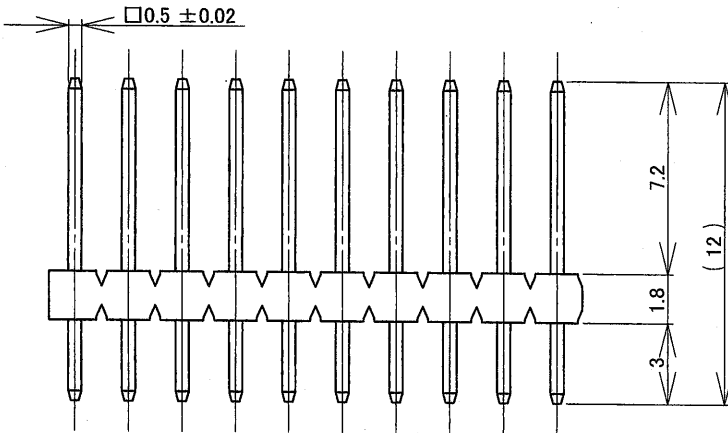
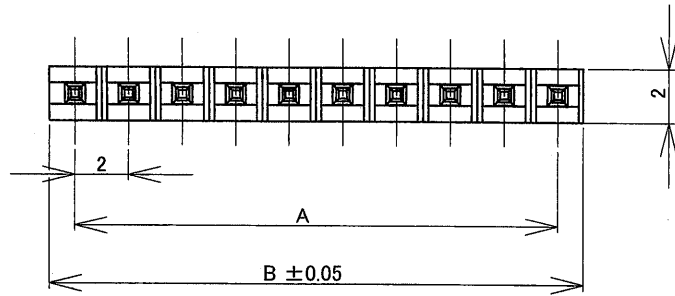
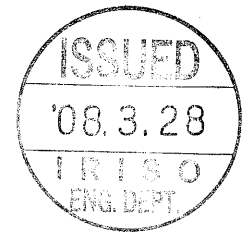


A B C D E F G H

極数	部品番号	A	B	NOTE
CKT	PARTS No.			
8	9210B-1-08ZA247-PT1	14.0	15.9	
10	9210B-1-10ZA247-PT1	18.0	19.9	



NOTE/仕様
 1.最大定格電圧電流/ MAXIMUM RATING VOLTAGE AND CURRENT: 3A(AC,DC)
 2.使用温度範囲/TEMPERATURE RANGE: -40~+105°C



△						MATERIAL 材質	GENERAL TOLERANCES 一般公差	SCALE 尺度	UNIT 単位	TITLE 名称
△						①ベース/BASE: ガラス入り46ナイロン樹脂、UL94V-0、色: 自然色(アイボリー)/GLASS FILLED 46NYLON UL94V-0, COLOR: NATURAL(IVORY)	DIM 寸法 ± 0.3	DR 28/Mar/08	mm	9210シリーズピンヘッダー
△						②ピン/PIN: 黄銅/BRASS	ANGLE 角度 ±	K, KOBAYASHI	DSN 25/Nov/02	SERIES 9210 PIN HEADER
△						FINISH 仕上げ	3RD. ANG. PROJ. 三角法	CHK 28/Mar/08	APP 08-3-28	EDP No
△						前めっき/PRE-PLATE		Y. TAKAGI	Y. Sasaki	PARTS No 部番
△						ニッケル下地めっき/OVER NICKEL PLATEE: 1μm MIN				9210B-1-**ZA247-PT1
△						錫リフローめっき/TIN REFLOW PLATE: 2μm MIN				DWG No 図番
△	3/27	RELEASED	K.K	M.T	28/Mar/08					IRISO ELECTRONICS CO., LTD
△	ECN No	REVISION RECORD 記	DR	CHK	DATE 年月日					IRISO 電子工業株式会社
△										IMSA-9210B-1-**ZA247-PT1
△										REV. 0

DO NOT SCALE DRAWING. THIS DRAWING CONTAINS INFORMATION THAT IS PROPRIETARY TO IRISO AND SHOULD NOT BE USED WITHOUT WRITTEN PERMISSION 本図面は、イリソ電子工業(株)の所有する権利を含むもので、当社の許可なく複製を禁じます