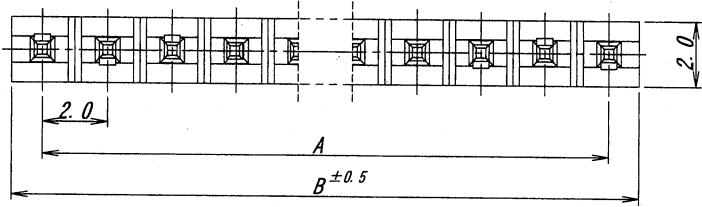


極数	部品番号	A	B	キンク位置 (▽△=有り) (○=無し)
CKT	PARTS No.			KINK POSITION (▽△=FORMING) (○=WITHOUT)
13	9210B-1-13ZA324-PT1	24.0	25.9	▽△▽○○○○○○○○○△▽△
14	9210B-1-14ZA324-PT1	26.0	27.9	▽△▽○○○○○○○○○△▽△
20	9210B-1-20ZA324-PT1	38.0	39.9	▽△▽○○○○○○○○○○○○○○○○○△▽△

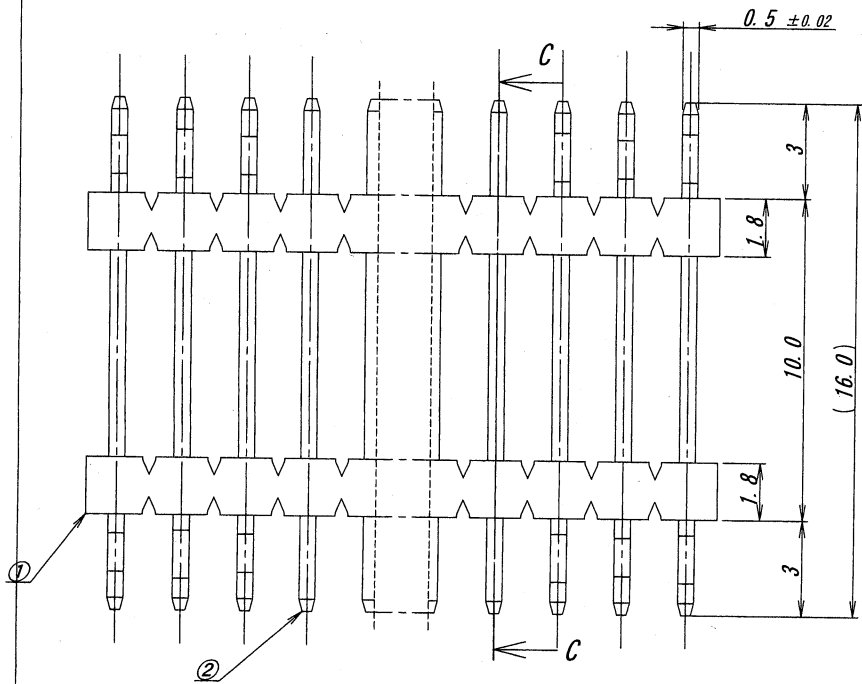


仕様

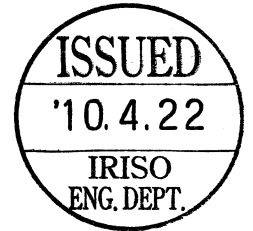
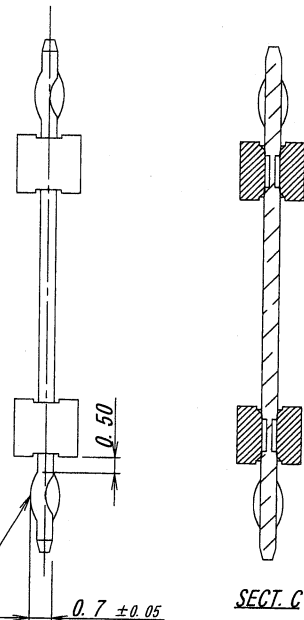
- 最大定格電圧電流 : 250V, 3A (AC, DC)
- 使用温度範囲 : -40~+105°C
- キンク : 向きは互いに逆向き (交互キンク) とし、ベースの向きに対して固定でない事。
- 推奨基板 : 板厚 t=1.2~1.6mm  
穴径 φ0.8<sup>+0.1</sup><sub>-0</sub> (3~15極), φ0.85<sup>+0.1</sup><sub>-0</sub> (16~32極)

NOTE

- MAXIMUM RATING VOLTAGE AND CURRENT : 250V, 3A (AC, DC)
- TEMPERATURE RANGE : -40~+105°C
- FORMING : ALTERNATING KINK DIRECTIONS STARTING WITH FACING EITHER UP OR DOWN.
- RECOMMENDED HOLE SIZE AND THICKNESS OF P.C.B. : φ0.8<sup>+0.1</sup><sub>-0</sub> (3~15P), φ0.85<sup>+0.1</sup><sub>-0</sub> (16~32P)  
t=1.2~1.6mm THICK.



仕様3参照  
SEE NOTE 3



<p>MATERIAL 材質 ①ベース: ガラス入りPA46, UL94V-0, 自然色 (アイボリー) BASE: GLASS FILLED PA46, UL94V-0, COLOR: NATURAL (IVORY) ②端子/PIN: 黄銅/BRASS</p>					<p>GENERAL TOLERANCES 一般公差 DIM 寸法 ± 0.3 ANGLE 角度 ±</p>		<p>SCALE 尺度 / DR '10-4-12 CHK 10 M. TAGAKI</p>		<p>UNIT 単位 mm DSN 05/29'06 APP 2010-4-19 Y. Sasaki</p>		<p>TITLE 名称 9210シリーズ ピンヘッダー SERIES 9210 PIN HEADER</p>	
<p>FINISH 仕上げ 前めつき/PRE-PLATE (ニッケル下地めつき/OVER NICKEL PLATE 1μMIN. 錫リフローめつき/TIN REFLOW PLATE 2μMIN.)</p>					<p>3RD. ANG. PROJ. 三角法</p>		<p>IRISO ELECTRONICS CO., LTD イリソ電子工業株式会社</p>		<p>PARTS No 部番 9210B-1-**ZA324-PT1</p>		<p>DWG No 図番 IMSA-9210B-1-**ZA324-PT1</p>	
<p>REV. 0 RELEASED DR L.O. M.T. 1/12-4-12</p>					<p>DO NOT SCALE DRAWING. THIS DRAWING CONTAINS INFORMATION THAT IS PROPRIETARY TO IRISO AND SHOULD NOT BE USED WITHOUT WRITTEN PERMISSION.</p>		<p>本図面は、イリソ電子工業 (株) の所有する情報を含むもので当社の許可なく複製を禁止する。</p>		<p>REV. 0</p>		<p>0</p>	