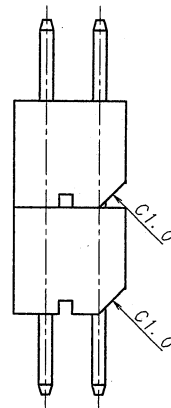
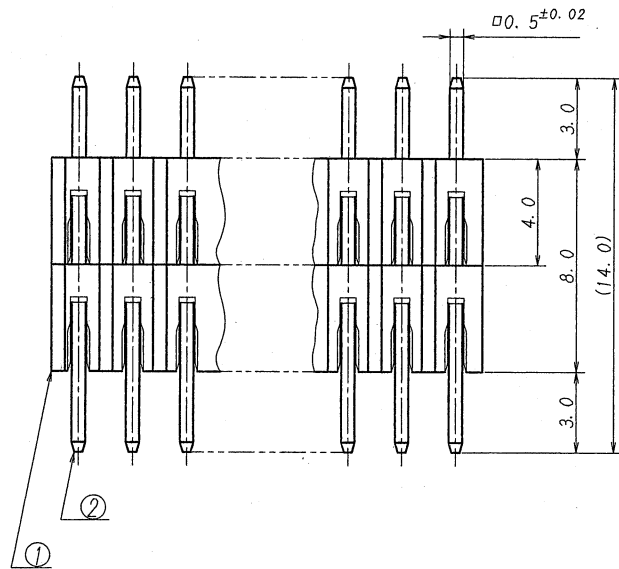
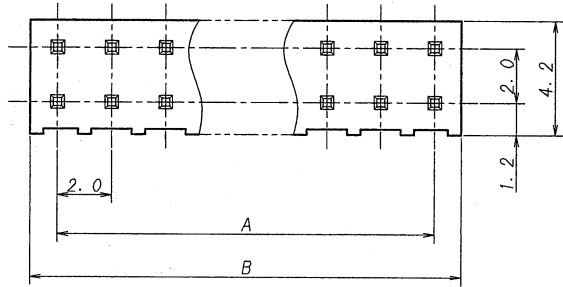
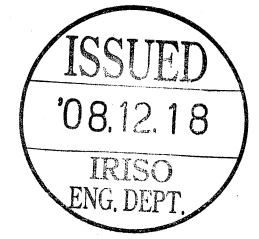


A B C D E F G H



極数	部品番号	A	B	EDP NO.
CKT	PARTS No.			
10	9220B-10Z50-PT1	8.0	10.0	06050048
4	9220B-04Z50-PT1	2.0	4.0	06050173



仕様

- 1. 最大定格電圧電流 : 250V, 3A (AC, DC)
- 2. 使用温度範囲 : -40~+105°C

NOTE

- 1. MAXIMUM RATING VOLTAGE AND CURRENT : 250V, 3A (AC, DC)
- 2. TEMPERATURE RANGE : -40~+105°C

△					MATERIAL 材質	GENERAL TOLERANCES 一般公差	SCALE 尺度	UNIT 単位	TITLE 名称
△					① ベース : ガラス入り46ナイロン樹脂, UL94V-0 自然色 (アイボリー)	0.3	/	mm	9220シリーズ ピンヘッダー SERIES 9220 PIN HEADER
△					① BASE : GLASS FILLED 46NYLON, UL94V-0 COLOR: NATURAL (IVORY)		DR 9/6 04 K. Horii	DSN 1/2 99 Jiang	EDP No
△					② 端子/PIN : 黄銅/BRASS	ANGLE 角度 ±	CHK 9/6 04 J. Okada	APP 9/8 04 W. Takahashi	上表参照・SEE CHART
△					FINISH 仕上げ	3RD. ANG. PROJ. 三角法	IRISO ELECTRONICS CO., LTD. IRISO 電子工業株式会社		PARTS No 部番
△	19/18	REVISED	T.A	MT	08/17	前めっき/PRE-PLATE (ニッケル下地めっき/OVER NICKEL PLATE 1μmMIN. 錫リフローめっき/TIN REFLOW PLATE 2μmMIN.)			9220B-**Z50-PT1
△	19/18	RELEASED	K.H	Z.O	9/6 04				DWG No 図番
LTR 記号	ECN NO	REVISION RECORD 記号	DR	CHK	DATE 年月日				MSA-9220B-**Z50-PT1
									REV. /

DO NOT SCALE DRAWING.