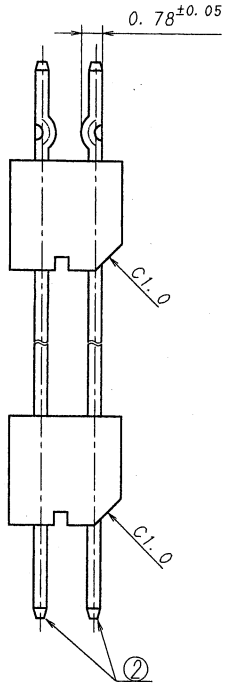
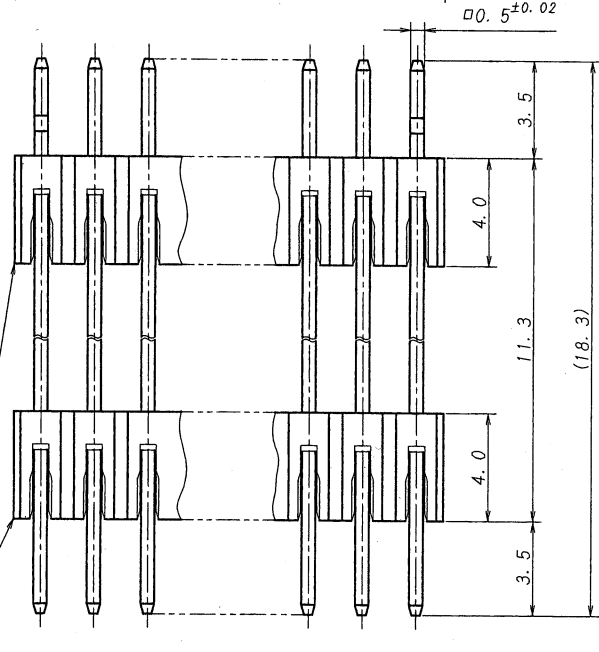
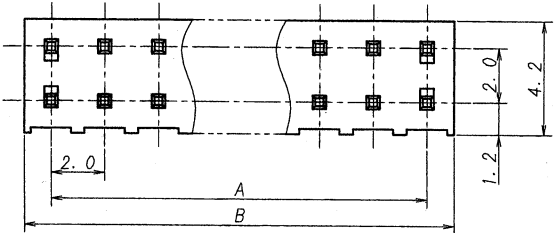


極数	部品番号	A	B	キック位置(キック有り=▽△)
CKT	PARTS No.			KINK (WITH=▽△)
4	9220B-04ZA19-GF	2.0	4.0	XX

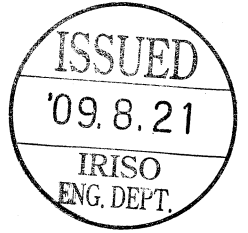


仕様

- 最大定格電圧電流 : 250V, 3A (AC, DC)
- 使用温度範囲 : -40~+105℃
- キック : 向き対向、位置は上表参照。
- 推奨基板 : 板厚 t = 1.6mm, 孔径 φ 0.9±0.05

NOTE

- MAXIMUM RATING VOLTAGE AND CURRENT : 250, 3A (AC, DC)
- TEMPERATURE RANGE : -40~+105℃
- FORMING : OPPOSITE KINK DIRECTION. SEE THE ABOVE TABLE.
- RECOMMENDED HOLE SIZE AND THICKNESS OF P. C. B :
φ 0.9±0.05, 1.6mm THICK.



△						MATERIAL 材質	SCALE 尺度	UNIT 単位	TITLE 名称
△						① ベース : ガラス入り46ナイロン UL94V-0, 自然色(アイボリー)	GENERAL TOLERANCES 一般公差	mm	9220シリーズ ピンヘッダー
△						BASE : GLASS FILLED 46NYLON UL94V-0 COLOR:NATURAL (IVORY)	DIM 寸法 ± 0.3		SERIES 9220 PIN HEADER
△						② 端子/PIN : 黄銅/BRASS	ANGLE 角度 ±	DR '09 8/7 J. Oguro	EDP No
△						FINISH 仕上げ	3RD. ANG. PROJ. 三角法	DSN '02 7/9 Matsui	PARTS No 部番
△						ニッケル下地めっき/OVER Ni PLATE 2μmMIN. 金めっき/Au PLATE 0.1μmMIN.		APP '09.8.7 G. Sasaki	9220B-**ZA19-GF
△								IRISO ELECTRONICS CO., LTD.	DWG No 図番
△								IIY 電子工業株式会社	IMSA-9220B-**ZA19-GF
LTR 記号	ECN NO	REVISION RECORD 記	DR	CHK	DATE 年月日				REV.
		RELEASED	J.O.	Y.Y.	09-8-7				0