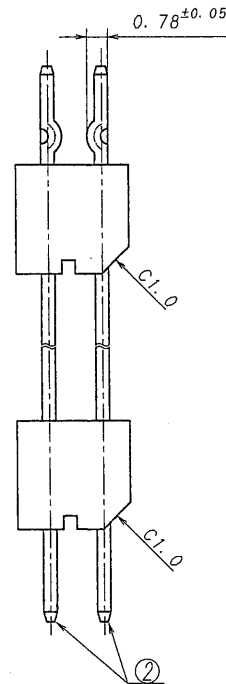
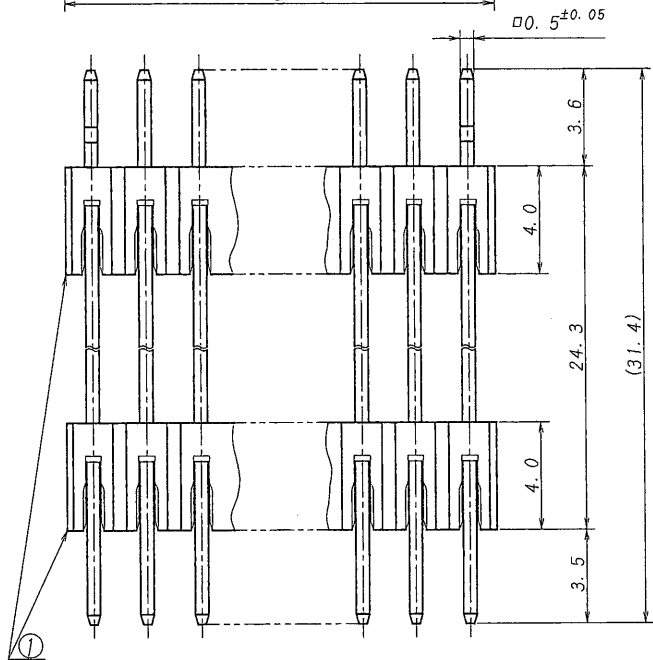
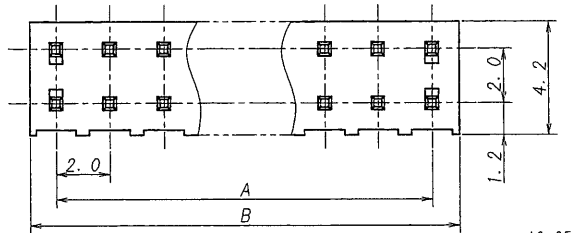


極数	部品番号	A	B	キック位置 (キック有り=√△)
CKT	PARTS No.			KINK (WITH=√△)
6	9220B-06ZA46-PT1	4.0	6.0	×××

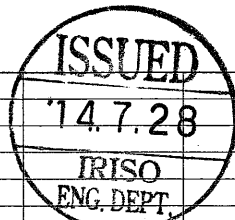


仕様

1. 最大定格電圧電流 : 250V, 3A (AC, DC)
2. 使用温度範囲 : -40~+105℃
3. キック : 向き対向、位置は上表参照。
4. 推奨基板 : 板厚t=1.6mm, 穴径φ0.9±0.05
5. 本製品はウイスキーの発生を通常品よりも抑制する効果を持たせた製品ですが、ウイスキーの発生を無くすことを保証する製品ではありません。

NOTE

1. MAXIMUM RATING VOLTAGE AND CURRENT : 250, 3A (AC, DC)
2. TEMPERATURE RANGE : -40~+105℃
3. FORMING : OPPOSITE KINK DIRECTION. SEE THE ABOVE TABLE.
4. RECOMMENDED HOLE SIZE AND THICKNESS OF P. C. B :
φ0.9±0.05, 1.6mm THICK.
5. THIS PRODUCT HAS EFFECT TO SUPPRESS THE OCCURRENCE OF WHISKER THAN NORMAL. HOWEVER, IT IS NOT A PRODUCT THAT GUARANTEES THAT THERE IS NO OCCURRENCE OF WHISKER.



△					MATERIAL 材質 ① ベース : ガラス入り46ナイロン UL94V-0, 自然色 (アイボリー) BASE : GLASS FILLED 46NYLON UL94V-0 COLOR:NATURAL (IVORY) ② 端子/PIN : 黄銅/BRASS	GENERAL TOLERANCES 一般公差 DIM 寸法 ± 0.3 ANGLE 角度 ±	SCALE 尺度 DR 14-7-23 CHK Y. Kojima	UNIT 単位 mm DSN 102-4-9 Matsui	TITLE 名称 9220シリーズ ピンヘッダー SERIES 9220 PIN HEADER
△					FINISH 仕上げ ニッケル下地めっき/OVER Ni PLATE 2μmMIN. 錫リフローめっき/TIN REFLOW PLATE 2.0μmMIN.	3RD. ANG. PROJ. 三角法 	APP 14-7-23 M. J. J. J.		EDP No
△	4207	RELEASED	Y.K. S. U. A.	14-7-23					PARTS No 部番 MSA-9220B-***ZA46-PT1
LTR 記号	ECN NO	REVISION RECORD 記	DR	CHK	DATE 年月日		IRISO ELECTRONICS CO., LTD. イリソ電子工業株式会社		DWG No 図番 110-209220-008
									REV. 0