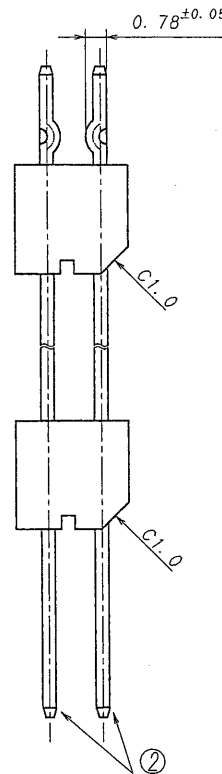
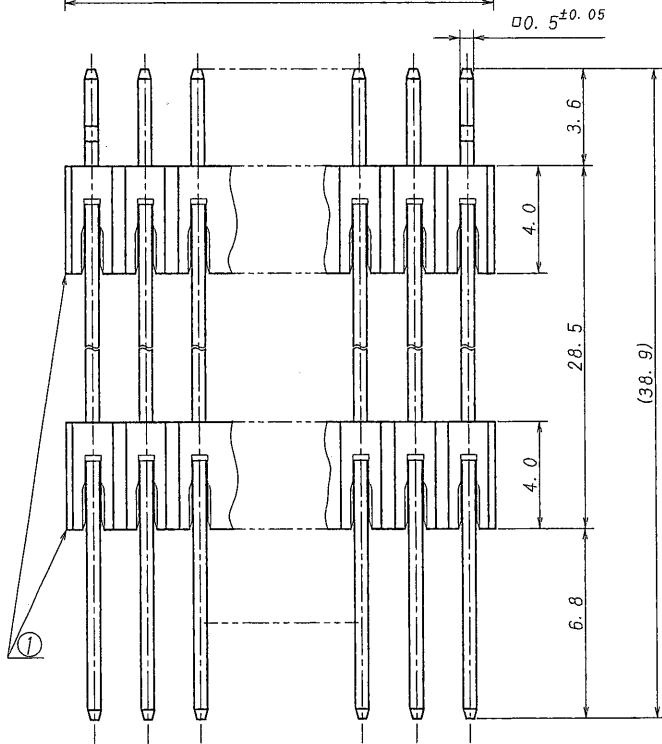
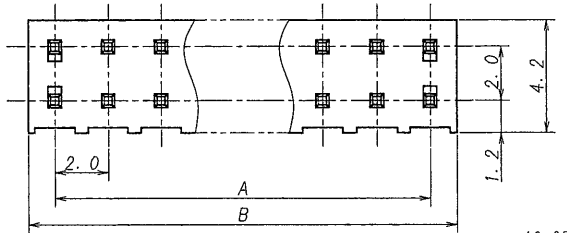


極数	部品番号	A	B	キック位置 (キック有り= $\nabla\Delta$)
CKT	PARTS No.			KINK (WITH= $\nabla\Delta$)
14	9220B-14ZA47-PT1	12.0	14.0	XXXXXXXXXX



仕様

- 最大定格電圧電流 : 250V, 3A (AC, DC)
- 使用温度範囲 : -40~+105℃
- キック : 向き対向、位置は上表参照。
- 推奨基板 : 板厚t=1.6mm, 穴径φ0.9±0.05
- 本製品はウiskerの発生を通常品よりも抑制する効果を持たせた製品ですが、ウiskerの発生を無くすことを保証する製品ではありません。

NOTE

- MAXIMUM RATING VOLTAGE AND CURRENT : 250, 3A (AC, DC)
- TEMPERATURE RANGE : -40~+105℃
- FORMING : OPPOSITE KINK DIRECTION. SEE THE ABOVE TABLE.
- RECOMMENDED HOLE SIZE AND THICKNESS OF P. C. B :
φ0.9±0.05, 1.6mm THICK.
- THIS PRODUCT HAS EFFECT TO SUPPRESS THE OCCURRENCE OF WHISKER THAN NORMAL. HOWEVER, IT IS NOT A PRODUCT THAT GUARANTEES THAT THERE IS NO OCCURRENCE OF WHISKER.

△	ISSUED			
△	4.7.28			
△	IRISO			
△	ENG. DEPT.			
△	4.7.28	Y.K.	S.M.	14-7-28
LTR	ECN NO	REVISION RECORD	DR	CHK
記号	記号	記号	記号	年月日

MATERIAL 材質	① ベース : ガラス入り46ナイロン UL94V-0, 自然色 (アイボリー) BASE : GLASS FILLED 46NYLON UL94V-0 COLOR: NATURAL (IVORY)
	② 端子/PIN : 黄銅/BRASS
FINISH 仕上げ	ニッケル下地めっき/OVER Ni PLATE 2μmMIN. 錫リフローめっき/TIN REFLOW PLATE 2.0μmMIN.

GENERAL TOLERANCES 一般公差	SCALE 尺度	UNIT 単位
DIM 寸法 ± 0.3	DR 14-7-23	mm
ANGLE 角度 ±	CHK Kajima	DSN 02-4-9
	3RD. ANG. PROJ. 三角法	APP M. Juchin
		IRISO ELECTRONICS CO., LTD.
		IRISO 電子工業株式会社

TITLE 名称	9220シリーズ ピンヘッダー SERIES 9220 PIN HEADER	
EDP No		
PARTS No 部番	MSA-9220B-**ZA47-PT1	
DWG No 図番	110-209220-007	REV. 0