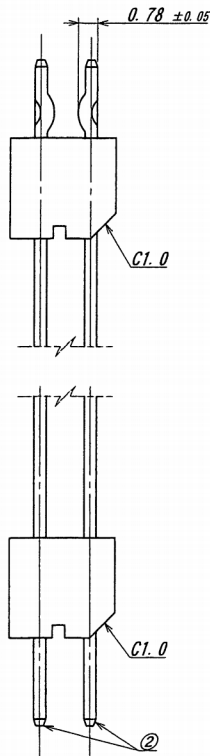
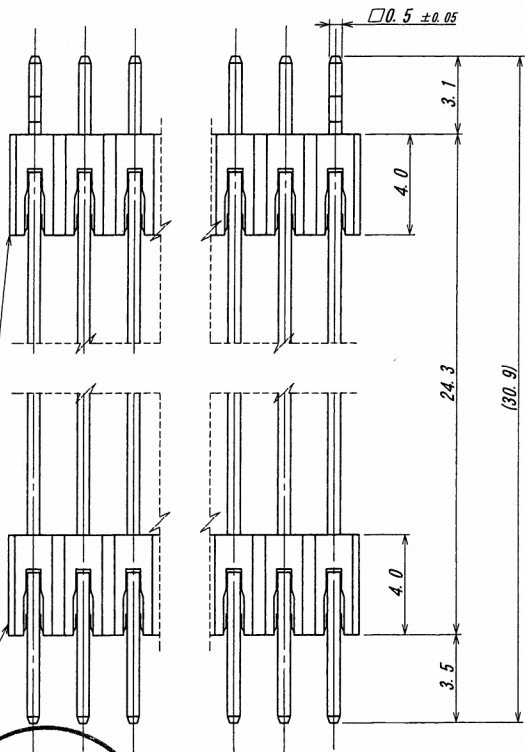
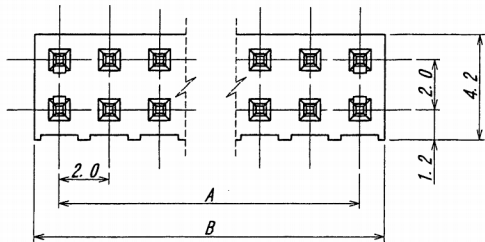


A B C D E F G H

極数	部品番号	A	B	キンク位置 (キンク有り=▽△)
CKT	PARTS No.			KINK (WITH=▽△)
6	9220B-06ZA49-PT1	4.0	6.0	▽×▽ △×△



仕様

- 最大定格電圧電流 : 250V, 3A (AC, DC)
- 使用温度範囲 : -40~+105°C
- キンク : 向き対向, 位置は上表参照
- 推奨基板 : 板厚1.6mm, 穴径φ0.9±0.05
- 本製品はウィスカーの発生を通常品よりも抑制する効果を持たせた製品ではありますが、ウィスカーの発生を無くすことを保証する製品ではありません。

NOTE

- MAXIMUM RATING VOLTAGE AND CURRENT : 250V, 3A (AC, DC)
- TEMPERATURE RANGE : -40~+105°C
- FORMING : OPPOSITE KINK DIRECTION. SEE THE ABOVE TABLE.
- RECOMMENDED HOLE SIZE AND THICKNESS OF PCB : φ0.9±0.05, 1.6mm THICK.
- THIS PRODUCT HAS EFFECT TO SUPPRESS THE OCCURRENCE OF WHISKER THAN NORMAL. HOWEVER, IT IS NOT A PRODUCT THAT GUARANTEES THAT THERE IS NO OCCURRENCE OF WHISKER.

ISSUED
15.6.19
IRISO
ENG.DEPT.

△				MATERIAL 材質	GENERAL TOLERANCES 一般公差	SCALE 尺度	UNIT 単位	TITLE 名称
△				①ベース : ガラス入り46ナイロン UL94V-0, 自然色(アイボリー) BASE : GLASS FILLED 46NYLON UL94V-0 COLOR : NATURAL (IVORY) ②端子/PIN : 黄銅/BRASS	DIM 寸法 ± 0.3 ANGLE 角度 ±	DR '15-6-17 Y. KOJIMA	MM	9220シリーズ ピンヘッダー SERIES 9220 PIN HEADER
△				FINISH 仕上げ	3RD. ANG. PROJ. 三角法	CHK '15-6-17 K. Chiba	DSN '02-4-9 Matsu	EDP No
△				ニッケル下地めっき/OVER Ni PLATE : 2.0μm MIN. 錫リフローめっき/TIN REFLOW PLATE : 2.0μm MIN.		APP 6/17 15 Jm a		PARTS No 部番
△	50164	RELEASED	Y. K	CHK				IRISA-9220B-**ZA49-PT1
△	ECN No	REVISION RECORD	DR	CHK				DWG No 図番
△								110-409220-884
△								REV. 0

DO NOT SCALE DRAWING. THIS DRAWING CONTAINS INFORMATION THAT IS PROPRIETARY TO IRISO AND SHOULD NOT BE USED WITHOUT WRITTEN PERMISSION. 本図面は、イリソ電子工業(株)の所有する情報を含むもので当社の許可なく複製を禁止する。

REDUCED COPY