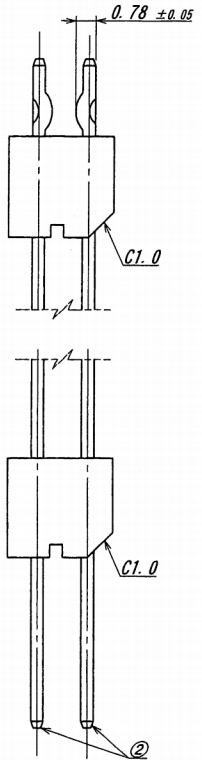
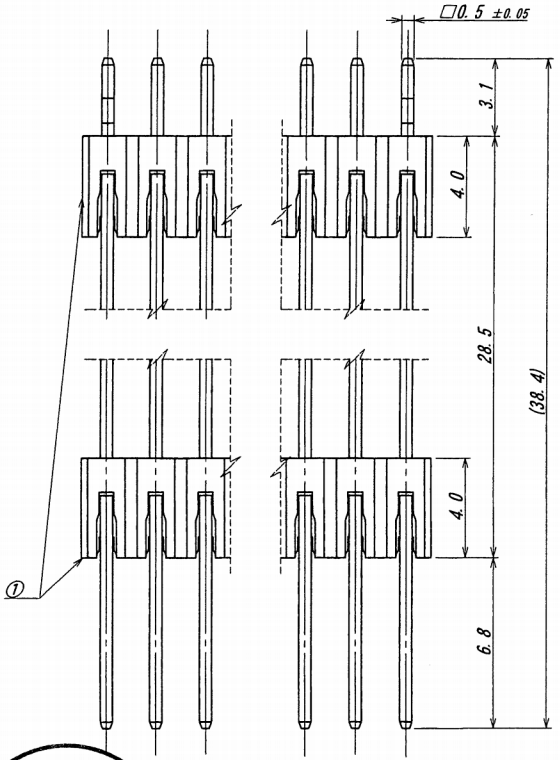
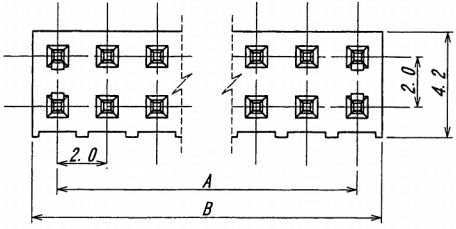


A B C D E F G H



極数	部品番号	A	B	キック位置 (キック有リ=▽△)
CKT	PARTS No.			KINK (WITH=▽△)
14	9220B-14ZA50-PT1	12.0	14.0	▽×××××▽ △×××××△

仕様
 1. 最大定格電圧電流 : 250V, 3A (AC, DC)
 2. 使用温度範囲 : -40~+105°C
 3. キック : 向き対向, 位置は上表参照
 4. 推奨基板 : 板厚t=1.6mm, 穴径φ0.9±0.05
 5. 本製品はウィスカの発生を通常品よりも抑制する効果を持たせた製品ですが、ウィスカの発生を無くすことを保証する製品ではありません。

NOTE
 1. MAXIMUM RATING VOLTAGE AND CURRENT : 250V, 3A (AC, DC)
 2. TEMPERATURE RANGE : -40~+105°C
 3. FORMING : OPPOSITE KINK DIRECTION. SEE THE ABOVE TABLE.
 4. RECOMMENDED HOLE SIZE AND THICKNESS OF PCB : φ0.9±0.05, 1.6mm THICK.
 5. THIS PRODUCT HAS EFFECT TO SUPPRESS THE OCCURRENCE OF WHISKER THAN NORMAL. HOWEVER, IT IS NOT A PRODUCT THAT GUARANTEES THAT THERE IS NO OCCURRENCE OF WHISKER.

ISSUED
 15.6.19
 IRISO
 ENG. DEPT.

ECN No. 50164
 REVISION RECORD
 DR Y.K. CHK X.C. '15-6-17

MATERIAL 材質
 ①ベース : ガラス入り46ナイロン
 UL94V-0, 自然色(アイボリー)
 BASE : GLASS FILLED 46NYLON
 UL94V-0 COLOR : NATURAL (IVORY)
 ②端子/PIN : 黄銅/BRASS

FINISH 仕上げ
 ニッケル下地めっき/OVER Ni PLATE : 2.0μm MIN.
 錫リフローめっき/TIN REFLOW PLATE : 2.0μm MIN.

GENERAL TOLERANCES 一般公差
 DIM 寸法 ± 0.3
 ANGLE 角度 ±

3RD. ANG. PROJ. 三角法

SCALE 尺度
 DR '15-6-17
 Y. KOJIMA
 CHK '15-6-17
 K. Chiba

UNIT 単位
 mm

DSN '02-4-9
 Matsu

APP 1/7 '15 Jm a

IRISO ELECTRONICS CO., LTD
 伊勢電子工業株式会社

TITLE 名称
 9220シリーズ ピンヘッダー
 SERIES 9220 PIN HEADER

EDP No

PARTS No 部番
 IMSA-9220B-#ZA50-PT1

DWG No 図番
 110-409220-602

REV. 0

DO NOT SCALE DRAWING. THIS DRAWING CONTAINS INFORMATION THAT IS PROPRIETARY TO IRISO AND SHOULD NOT BE USED WITHOUT WRITTEN PERMISSION. 本図面は、イリソ電子工業(株)の所有する情報を含むもので当社の許可なく複製を禁止する。

REDUCED COPY