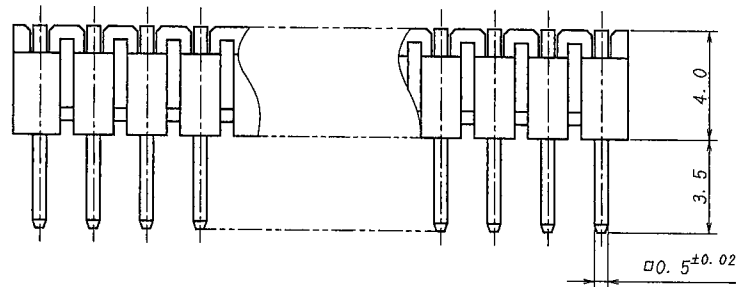


極数	部品番号	A	B
CKT	PARTS No.		
26	9224B-26A-PT1	24.0	26.0
30	-30	28.0	30.0
32	-32	30.0	32.0
40	-40	38.0	40.0
44	-44	42.0	44.0
48	-48	46.0	48.0
50	9224B-50A-PT1	48.0	50.0

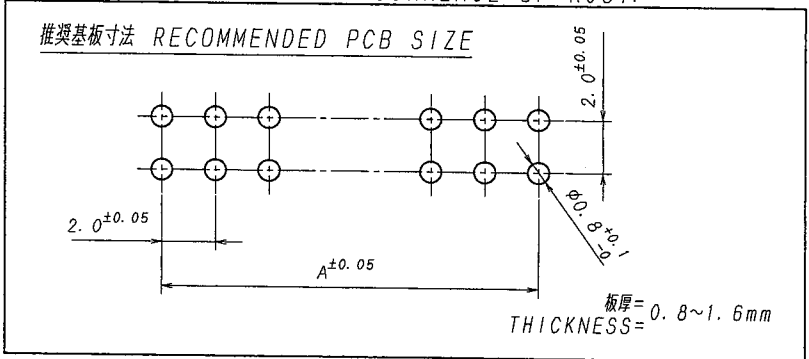
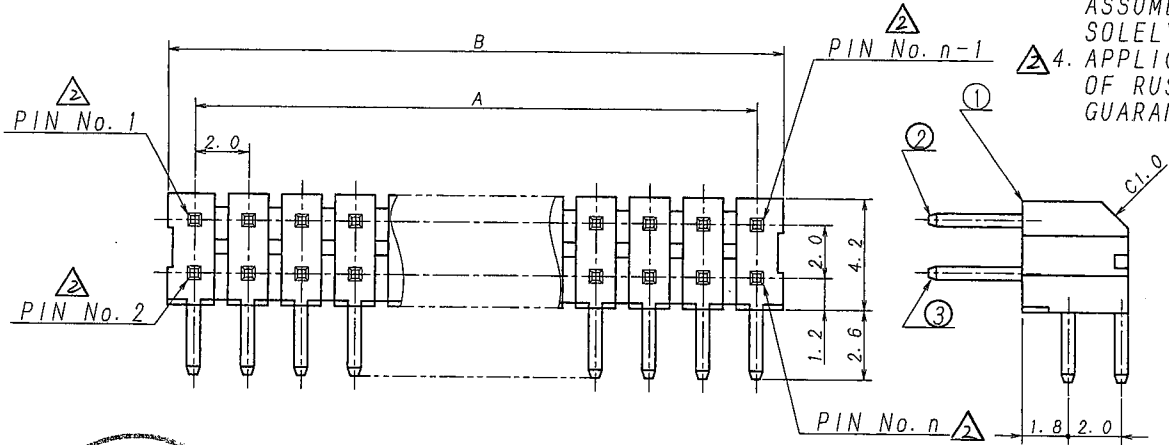


仕様

- 最大定格電圧電流 : 250V, 3A (AC, DC)
- 使用温度範囲 : -40~+105℃
- 本製品は、錫系のめっきを施しておりますので、ウィスカーが発生する可能性がございます。その為、ウィスカー発生に対する保証は困難であり、御社にて御判断の上御使用をお願いします。
- 本製品は錆の発生を通常品よりも抑制する効果を持たせた製品ですが、錆の発生を無くす事を保証する製品ではありません。

NOTE

- MAXIMUM RATING VOLTAGE AND CURRENT : 250V, 3A (AC, DC)
- TEMPERATURE RANGE : -40°C TO +105°C
- THIS PRODUCT UTILIZES LEAD-FREE TIN PLATING. ANY PRODUCT WITH LEAD-FREE TIN PLATING IS SUSCEPTIBLE TO TIN WHISKER. IRISO PROVIDES NO ASSURANCES AGAINST THE GROWTH OF TIN WHISKER EVEN UNDER NORMAL OPERATING CONDITIONS. CUSTOMERS ASSUME ALL RESPONSIBILITY FOR ANY PRODUCT FAILURES DUE SOLELY TO THE GROWTH OF TIN WHISKERS.
- APPLICABLE PRODUCT HAS EFFECT TO SUPPRESS THE OCCURRENCE OF RUST THAN NORMAL. HOWEVER, IT IS NOT A PRODUCT THAT GUARANTEES THAT THERE IS NO OCCURRENCE OF RUST.



**ISSUED**

13.9.17

IRISO  
ENG. DEPT.

44734	NOTE REV	T.N	K.V	13-9-13	
42857	REVISED	T.N	K.K	12-12-13	
LTR 記号	ECN NO	REVISION RECORD 記号	DR	CHK	DATE 年月日

MATERIAL 材質  
 ① ベース: ガラス入りPBT樹脂、黒色、UL94V-0  
 ② BASE: GLASS FILLED PBT  
 UL94V-0, COLOR: BLACK  
 ③ 端子/PIN: 黄銅/BRASS

FINISH 仕上り  
 前めっき/PRE-PLATE  
 ニッケル下地めっき/OVER NICKEL PLATE 1.0μmMIN  
 スズ/ローめっき/TIN REFLOW PLATE 2.0μmMIN

GENERAL TOLERANCES 一般公差  
 DIM 寸法 ± 0.3  
 ANGLE 角度 ±

3RD. ANG. PROJ. 三角法

SCALE 尺度 / 単位 mm  
 DR 13-9-16  
 CHK/3 1/6 K. Kobayashi  
 APP 1/3 1/6 M. Shoji

IRISO ELECTRONICS CO., LTD.  
 伊勢電子工業株式会社

TITLE 名称  
 9224シリーズ ピンヘッダー  
 SERIES 9224 PIN HEADER

EDP No

PARTS No 部番  
 IMSA-9224B-\*\*A-PT1

DWG No 図番  
 110-209224-001

REV.  
 2