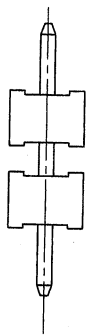
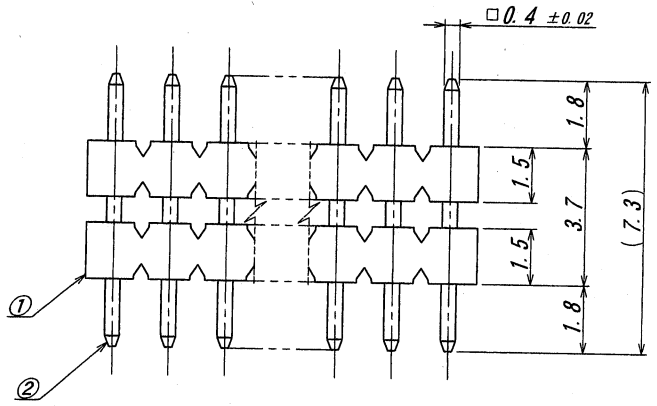


極数 CKT	部品番号 PARTS No.	A	B	極数 CKT	部品番号 PARTS No.	A	B
2	9230B-1-02Z175-GF	1.5	3.0	18	9230B-1-18Z175-GF	25.5	27.0
3	-03	3.0	4.5	19	-19	27.0	28.5
4	-04	4.5	6.0	20	-20	28.5	30.0
5	-05	6.0	7.5	21	-21	30.0	31.5
6	-06	7.5	9.0	22	-22	31.5	33.0
7	-07	9.0	10.5	23	-23	33.0	34.5
8	-08	10.5	12.0	24	-24	34.5	36.0
9	-09	12.0	13.5	25	-25	36.0	37.5
10	-10	13.5	15.0	26	-26	37.5	39.0
11	-11	15.0	16.5	27	-27	39.0	40.5
12	-12	16.5	18.0	28	-28	40.5	42.0
13	-13	18.0	19.5	29	-29	42.0	43.5
14	-14	19.5	21.0	30	-30	43.5	45.0
15	-15	21.0	22.5	31	-31	45.0	46.5
16	-16	22.5	24.0	32	9230B-1-32Z175-GF	46.5	48.0
17	9230B-1-17Z175-GF	24.0	25.5				



仕様

- 1. 最大定格電圧電流 : 250V, 1A (AC, DC)
- 2. 使用温度範囲 : -40~+105°C

NOTE

- 1. MAXIMUM RATING VOLTAGE AND CURRENT : 250V, 1A (AC, DC)
- 2. TEMPERATURE RANGE : -40 ~ +105°C

**ISSUED**  
'10.4.-8  
**IRISO**  
ENG. DEPT

<p>MATERIAL 材質</p> <p>①ベース: ガラス入りPPS, UL94V-0, 自然色 (白色)                  BASE: GLASS FILLED PPS, UL94V-0,                  COLOR: NATURAL (WHITE)                  ②端子/ピン: 黄銅/BRASS</p>					<p>GENERAL TOLERANCES 一般公差</p> <p>DIM 寸法 ± 0.3</p> <p>ANGLE 角度 ±</p>		<p>SCALE 尺度 /</p> <p>DR 10-4-1 Y. Nakagawa</p> <p>CHK 10 Y.M. Takagi, Y. Sasaki</p>		<p>TITLE 名称</p> <p>9230シリーズ ピンヘッダー                  SERIES 9230 PIN HEADER</p>	
<p>FINISH 仕上げ</p> <p>ニッケル下地めっき/OVER Ni PLATE : 2.0μMIN.                  金めっき/GOLD PLATE : 0.1μMIN.</p>					<p>3RD. ANG. PROJ. 三角法</p>		<p>UNIT 単位 mm</p> <p>DSN 05-7-14 Yougijun</p> <p>APP 2010-12-1</p>		<p>EDP No</p>	
<p>IRISO ELECTRONICS CO., LTD                  イリソ電子工業株式会社</p>					<p>IRISO ELECTRONICS CO., LTD                  イリソ電子工業株式会社</p>		<p>PARTS No 部番</p> <p>9230B-1-**Z175-GF</p>		<p>DWG No 図番</p> <p>IRISA-9230B-1-**Z175-GF</p>	
<p>36044 RELEASED 2.17 MT '10-4-1</p> <p>ECN No REVISION RECORD 記 DR CHK DATE 年月日</p>					<p>3RD. ANG. PROJ. 三角法</p>		<p>REV. 0</p>		<p>DO NOT SCALE DRAWING.                  THIS DRAWING CONTAINS INFORMATION THAT IS PROPRIETARY TO IRISO AND SHOULD NOT BE USED WITHOUT WRITTEN PERMISSION.</p>	