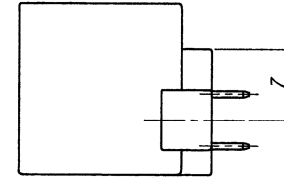
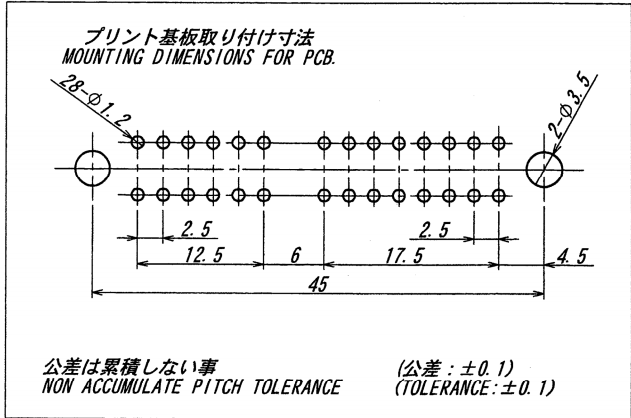
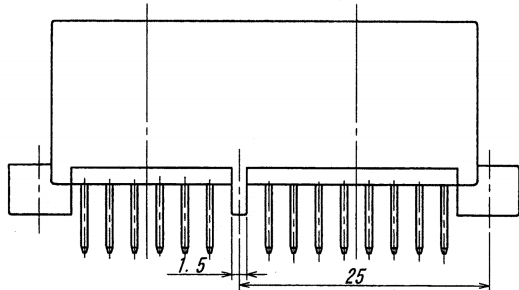
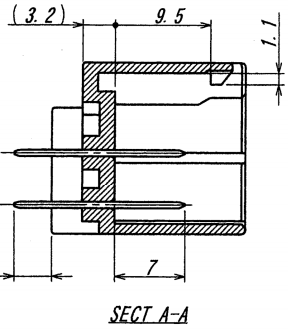
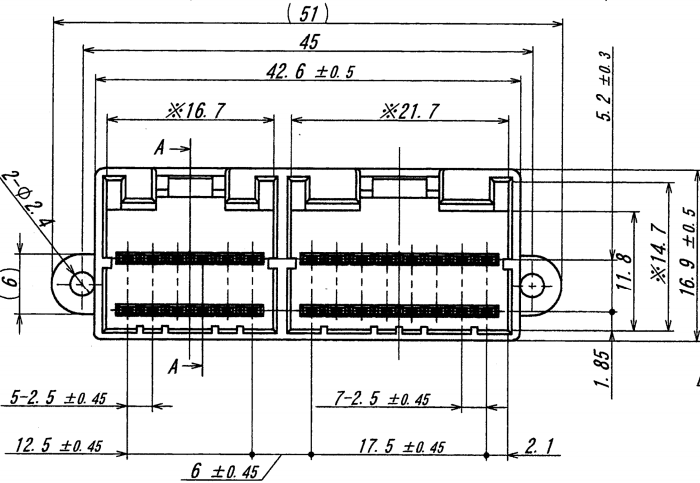
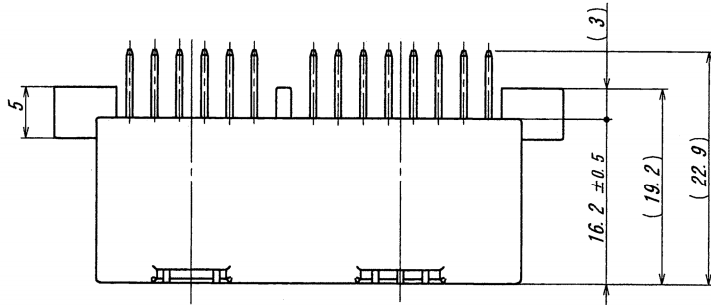


A B C D E F G H



NOTE

- 最大定格電圧 電流 : 50V, 5A (AC, DC)  
MAXIMUM RATING VOLTAGE AND CURRENT : 50V, 5A (AC, DC)
  - 使用温度範囲 : -40~+105°C  
TEMPERATURE RANGE : -40°C TO +105°C
  - 推奨取り付けネジ : JIS B1115, B1122 タッピングネジ,  
ナベ2種、呼び径3、締付けトルク0.8N-M以下  
RECOMMENDED MOUNTING SCREW : 3mm DIA, TAPPING  
SCREW SPECIFIED IN JIS B1115, B1122.  
TIGHTENING TOQUE : 0.8N-M MAX
  - ※印の寸法は、根元管理とする。  
※ : AT BOTTOM
- △ 本製品は、錫系めっきを施しておりますので、  
ウイスキーが発生する可能性が御座います。  
その為、ウイスキー発生に対する保証は困難であり、  
御社にて御判断の上御使用を御願ひします。  
THIS PRODUCT UTILIZES LEAD-FREE TIN PLATING.  
ANY PRODUCT WITH LEAD-FREE TIN PLATING IS SUSCEPTIBLE TO TIN WHISKER.  
IRISO PROVIDES NO ASSURANCES AGAINST THE GROWTH OF TIN WHISKER  
EVEN UNDER NORMAL OPERATING CONDITIONS.  
CUSTOMERS ASSUME ALL RESPONSIBILITY FOR ANY PRODUCT FAILURES  
DUE SOLELY TO THE GROWTH OF TIN WHISKERS.

ISSUED  
15.7.23  
IRISO  
ENG. DEPT.

MATERIAL 材質 ①ベース : PBT樹脂, GF30%, 黒色, UL94HB BASE : GLASS FILLED PBT, GF30% COLOR-BLACK, UL94HB ②端子 : 黄銅 (t=0.64) TERMINAL : BRASS (t=0.64)				GENERAL TOLERANCES 一般公差 DIM 寸法 ± 0.3 ANGLE 角度 ±		SCALE 尺度 DR '15-7-17 Y. Takehana		UNIT 単位 mm DSN '02-5-27 Nakahashi		TITLE 名称 9452 シリーズ ピンヘッダー SERIES 9452 PINHEADER	
FINISH 仕上げ ニッケル下地めっき/OVER Ni PLATE : 1.5~3.5µm 錫半光沢めっき/TIN MATT PLATE : 3~6µm				3RD. ANG. PROJ. 三角法		CHK '17.10.5 Ma Y. Takag.		APP 印		PARTS No 部番 △ IMSA-9452B-28J-TM1	
REV. 36902 RELEASED T.D M.T '10-4-14				3RD. ANG. PROJ. 三角法		IRISO ELECTRONICS CO., LTD イリソ電子工業株式会社		DWG No 図番 △ 110-409452-648		REV. 1	
LTR 記号	ECN No	REVISION RECORD 記	DR	CHK	DATE 年月日						

DO NOT SCALE DRAWING.  
THIS DRAWING CONTAINS INFORMATION THAT IS PROPRIETARY TO IRISO AND SHOULD NOT BE USED WITHOUT WRITTEN PERMISSION. 本図面は、イリソ電子工業(株)の所有する情報を含むもので当社の許可なく複製を禁止する。

REDUCED COPY