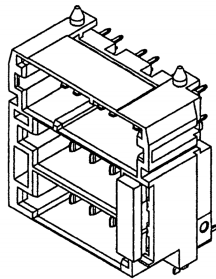
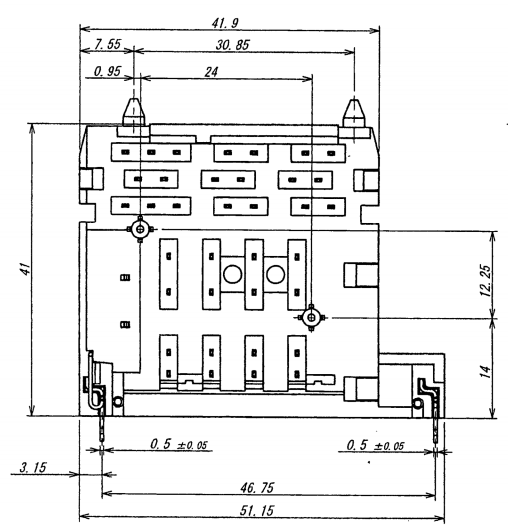
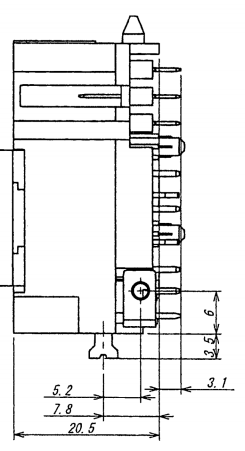
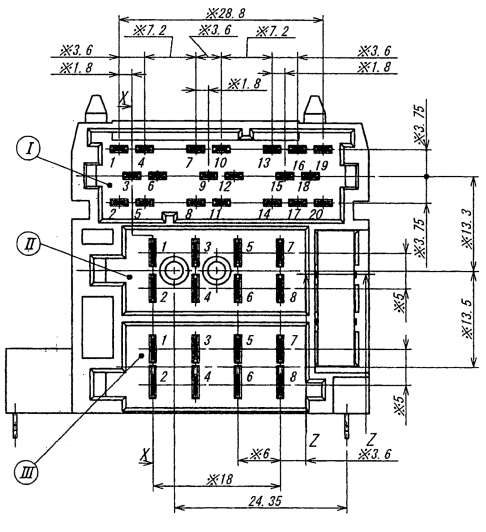
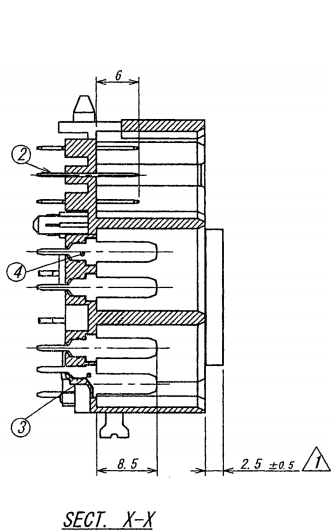


A B C D E F G H



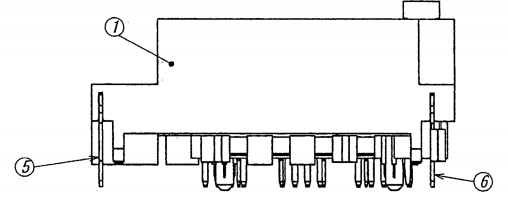
		*挿入位置 (POST INSERT POSITION) : *あり (WITH POST)																			
		7ピン (BLOCK) I																			
IRS No.		1	2	3	4	5	6	7	8	9	10	11	12	13	14	15	16	17	18	19	20
9466B-40Z77-TM		○	○	○	○	○	○	○	○	○	○	○	○	○	○	○	○	○	○	○	○
		*挿入位置 (POST INSERT POSITION) : *あり (WITH POST)								*挿入位置 (POST INSERT POSITION) : *あり (WITH POST)											
		7ピン (BLOCK) II								7ピン (BLOCK) III											
		1	2	3	4	5	6	7	8	1	2	3	4	5	6	7	8				
		○	○	○	○	○	○	○	○	○	○	○	○	○	○	○	○				



SECT. X-X

NOTE
 1. 最大定格電圧電流/MAXIMUM RATING VOLTAGE AND CURRENT : 250V, 3A (AC, DC)
 2. 使用温度範囲/TEMPERATURE RANGE: -40~+105°C
 3. 本製品は、錫系のめっきを施しておりますので、ウイスキーが発生する可能性があります。その為、ウイスキー発生に対する保証は困難であり、弊社にて御判断の上御使用をお願い致します。
 THIS PRODUCT UTILIZES LEAD-FREE TIN PLATING. ANY PRODUCT WITH LEAD-FREE TIN PLATING IS SUSCEPTIBLE TO TIN WHISKER. IRISO PROVIDES NO ASSURANCES AGAINST THE GROWTH OF TIN WHISKER EVEN UNDER NORMAL OPERATING CONDITIONS. CUSTOMERS ASSUME ALL RESPONSIBILITY FOR ANY PRODUCT FAILURES DUE SOLELY TO THE GROWTH OF TIN WHISKERS.
 4. ※印部は根元管理とする。 / ※ IS AT BOTTOM

ISSUED
 15.11.20
 IRISO
 ENG.DEPT.



DETAIL Z

MATERIAL 材質 ① ベース : 66+D/樹脂 GF30% 黒色 UL94HB BASE : PA66 (GF30%) BLACK UL94HB ②③④ ポスト/POST : 黄銅/BRASS (t=0.46) ⑤⑥ 金具/METAL FLANGE : 黄銅/BRASS (t=0.5) ⑦ ヒューズコンタクト/FUSE CONTACT : 黄銅/BRASS (t=0.7) ⑧ ヒューズ/FUSE : 15A				GENERAL TOLERANCES 一般公差 DIM 寸法 ± 0.3 ANGLE 角度 ±		SCALE 尺度 / UNIT 単位 mm DR '15-11-19 zhangjinrui CHK '15-11-19 Gong hangyong zhangjinrui		TITLE 名称 9466シリーズ ピンヘッダー SERIES 9466 PIN HEADER	
FINISH 仕上げ ②③④⑤⑥ ニッケル下地めっき/OVER NICKEL PLATE 2~3µm 半光沢めっき/TIN MATT PLATE 3~5µm ⑦ ニッケル下地めっき/OVER NICKEL PLATE 2~5µm 半光沢めっき/TIN MATT PLATE 5~8µm				3RD. ANG. PROJ. 三角法 		IRISO ELECTRONICS CO., LTD 伊予電子工業株式会社		EDP No PARTS No 部番 IMSA-9466B-40Z77-TM DWG No 図番 110-409466-875	
ECN No	REVISION RECORD 記号	DR	CHK	DATE 年月日			REV. 2		

DO NOT SCALE DRAWING. THIS DRAWING CONTAINS INFORMATION THAT IS PROPRIETARY TO IRISO AND SHOULD NOT BE USED WITHOUT WRITTEN PERMISSION. 本図面は、伊予電子工業 (株) の所有する情報を含むもので当社の許可なく複製を禁止する。

REDUCED COPY