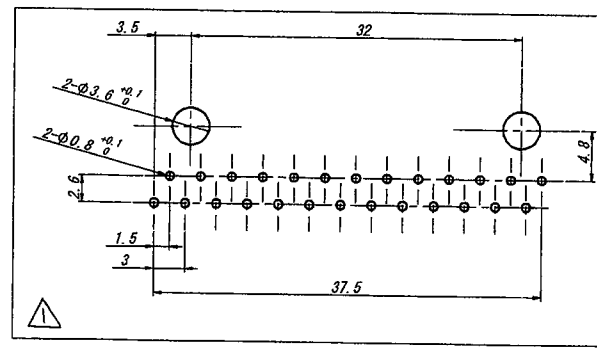
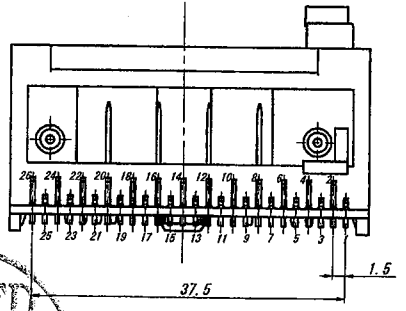
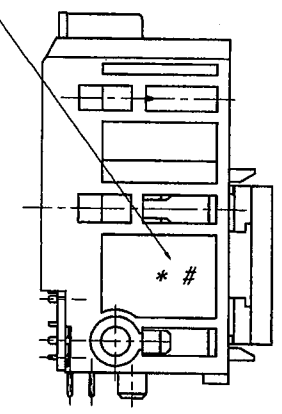
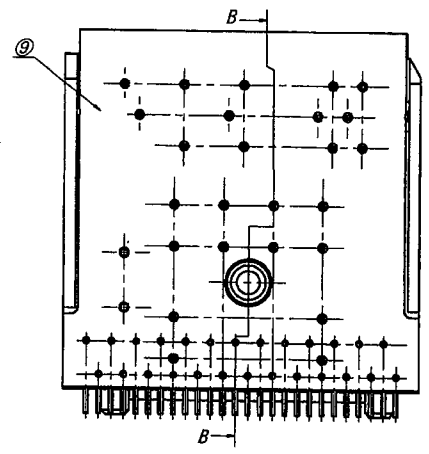
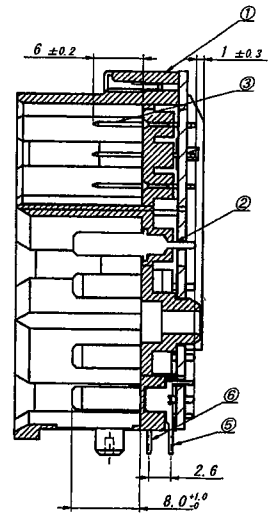
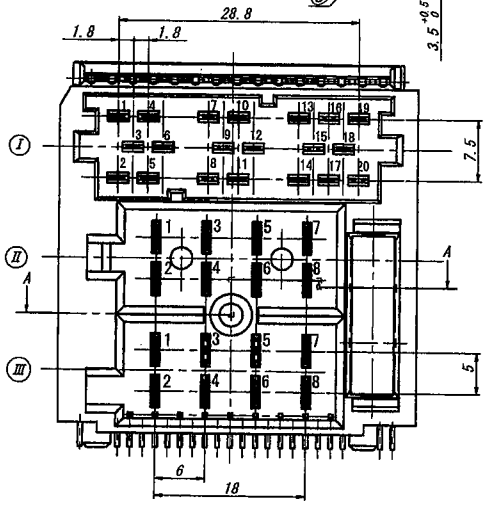
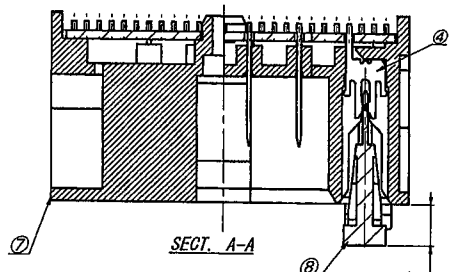


A B C D E F G H

1/2

NOTE
 ウィスカ-:
 本製品は、錫系のめっきを施しておりますので、ウィスカ-が発生する可能性がございます。
 その為、ウィスカ-発生に対する保証は困難であり、御社にて御判断の上御使用をお願い致します。
WHISKERS:
 THIS PRODUCT UTILIZES LEAD-FREE TIN PLATING. ANY PRODUCT WITH LEAD-FREE TIN PLATING IS
 SUSCEPTIBLE TO TIN WHISKER. IRISO PROVIDES NO ASSURANCES AGAINST THE GROWTH OF TIN
 WHISKER EVEN UNDER NORMAL OPERATING CONDITIONS. CUSTOMERS ASSUME ALL RESPONSIBILITY FOR ANY
 PRODUCT FAILURES DUE SOLELY TO THE GROWTH OF TIN WHISKERS.

* #をレーザーマーキングの事。
 * # HAVE TO CRAVE
 CHARACTERS ON A SEAL WITH LASER.



推奨基板寸法 (t=1.6)
 (コネクタ搭載面より)
RECOMMENDED PCB SIZE
 (THE CONNECTOR SIDE OF PCB)

一般公差: ±0.1
 GENERAL TOLERANCE: ±0.1

ISSUED
 '13-9-17

MATERIAL 材質				GENERAL TOLERANCES 一般公差		SCALE 尺度	UNIT 単位	TITLE 名称
				DIM 寸法 ± 0.3		DR '13/08/06 Wuliang	mm	9466シリーズ ピンヘッダー
				ANGLE 角度 ±		CHK '13-08-06 Zhang junhui	DSN '13/04/09 Wuliang	SERIES 9466 PIN HEADER
				3RD. ANG. PROJ. 三角法		APP [Signature]		EDP No
FINISH 仕上げ						IRISO ELECTRONICS CO., LTD		PARTS No 部番
						イリソ電子工業株式会社		IMS-9466B-53Z68-TM1
								DWG No 図番
								△ 110-209466-003
								REV. 3

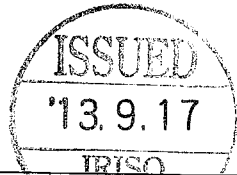
DO NOT SCALE DRAWING.
 THIS DRAWING CONTAINS INFORMATION THAT IS PROPRIETARY TO IRISO AND SHOULD NOT BE USED WITHOUT WRITTEN PERMISSION. 本図面は、イリソ電子工業(株)の所有する情報を含むもので当社の許可なく複製を禁止する。

REDUSED COPY

ポスト挿入位置 (POST INSERT POSITION) : ホスト有り (WITH POST)																																備考 (REMARK)																							
ブロック (BLOCK) I																ブロック (BLOCK) II								ブロック (BLOCK) III																															
IRS No.	1	2	3	4	5	6	7	8	9	10	11	12	13	14	15	16	17	18	19	20	1	2	3	4	5	6	7	8	1	2	3		4	5	6	7	8																		
9466B-53268-TM1	○	○	○	○	○	○	○	○	○	○	○	○	○	○	○	○	○	○	○	○	○	○	○	○	○	○	○	○	○	○	○	○	○	○	○	○																			
PCBポスト挿入位置 (PCB POST INSERT POSITION) : ホスト有り (WITH POST)																																																							
	1	2	3	4	5	6	7	8	9	10	11	12	13	14	15	16	17	18	19	20	21	22	23	24	25	26																													
	○	○	○	○	○	○	○	○	○	○	○	○	○	○	○	○	○	○	○	○	○	○	○	○	○	○	○	○	○	○	○	○	○	○	○	○	○																		

番号 /No.	名称/PARTS NAME	材質/MATERIAL	仕上げ/FINISH	数量/QTY	注記/NOTE
①	ベース/BASE	66NYLON	色/COLOR:黒/BLACK	1	
②	ポスト/POST	JIS C2680R-H	ニッケル下地めっき/ OVER NICKEL PLATE : 1.5~3.5μm. 半光沢錫めっき/ TIN MATT PLATE : 3~6μm.	12	
③		JIS C2680R-H	ニッケル下地めっき/ OVER NICKEL PLATE : 1.5~3.5μm. 半光沢錫めっき/ TIN MATT PLATE : 3~6μm.	13	
④	コンタクト/CONTACT	JIS C2680R-H	ニッケル下地めっき/ OVER NICKEL PLATE : 1.5~3.5μm. 半光沢錫めっき/ TIN MATT PLATE : 3~6μm.	2	
⑤	PCBポスト/PCB POST	JIS C2680R-H	ニッケル下地めっき/ OVER NICKEL PLATE : 1.5~3.5μm. 半光沢錫めっき/ TIN MATT PLATE : 3~6μm.	13	
⑥		JIS C2680R-H	ニッケル下地めっき/ OVER NICKEL PLATE : 1.5~3.5μm. 半光沢錫めっき/ TIN MATT PLATE : 3~6μm.	13	

No.	名称 (PARTS NAME)	仕様 (REMARK)
⑦	コネクタ (TERMINAL BOX)	
⑧	ヒューズ (FUSE)	15A
⑨	P. C. B	FR4 EPOXY GLASS LAMINATE UL94V-0 t=1.0



MATERIAL 材質			GENERAL TOLERANCES 一般公差 DIM 寸法 ± 0.3 ANGLE 角度 ±		SCALE 尺度 / DR '13/08/06 Wuliang APP '13/04/09 Wuliang		UNIT 単位 mm DSN '13/04/09 Wuliang APP '13/10/16 Zhang Junhai		TITLE 名称 9466シリーズ ピンヘッダー SERIES 9466 PIN HEADER EDP No PARTS No 部番 IRISA-9466B-53268-TM1 DWG No 図番 110-209466-003		
#4733 RELEASED Wu Zhang '13-08-06		NOTE REV Wu Zhang '13-08-06		DIM REV Wu Zhang '13-05-10		SKETCHED Wu You '13-04-09		IRISO ELECTRONICS CO., LTD イリス電子工業株式会社		REV. 3	

DO NOT SCALE DRAWING. THIS DRAWING CONTAINS INFORMATION THAT IS PROPRIETARY TO IRISO AND SHOULD NOT BE USED WITHOUT WRITTEN PERMISSION. 本図面は、イリス電子工業（株）の所有する情報を含むもので当社の許可なく複製を禁止する。

REDUSED COPY