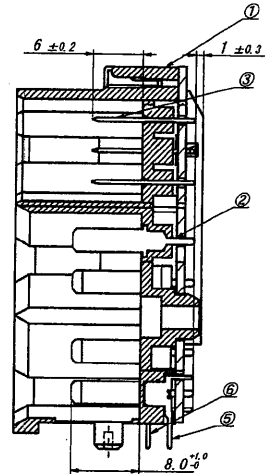
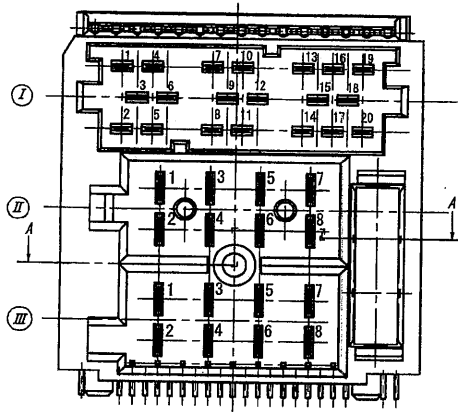
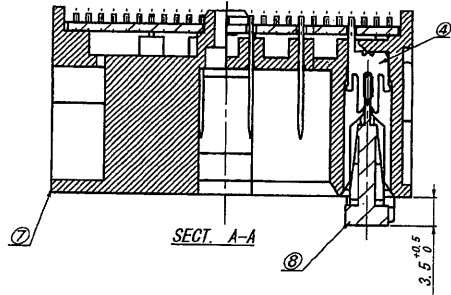
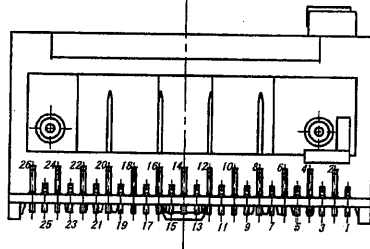


A B C D E F G H

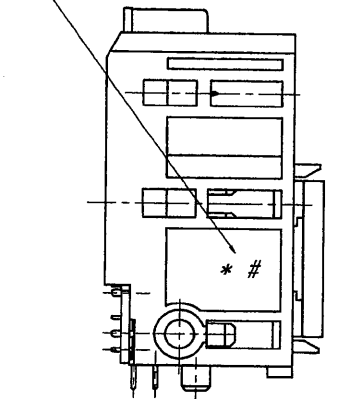
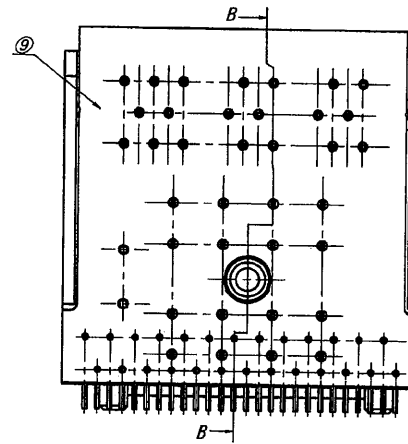
1/2



SECT. B-B



* #をレーザーマーキングの事。
* #HAVE TO GRAVE
CHARACTERS ON A SEAL WITH LASER.



NOTE

ウイスキー:
本製品は、錫系のめっきを施しておりますので、ウイスキーが発生する可能性がございます。その為、ウイスキー発生に対する保証は困難であり、御社にて御判断の上御使用をお願い致します。

WHISKERS:

THIS PRODUCT UTILIZES LEAD-FREE TIN PLATING. ANY PRODUCT WITH LEAD-FREE TIN PLATING IS SUSCEPTIBLE TO TIN WHISKER. IRISO PROVIDES NO ASSURANCES AGAINST THE GROWTH OF TIN WHISKER EVEN UNDER NORMAL OPERATING CONDITIONS. CUSTOMERS ASSUME ALL RESPONSIBILITY FOR ANY PRODUCT FAILURES DUE SOLELY TO THE GROWTH OF TIN WHISKERS.

ISSUED
13.11.28
IRISO
ENG. DEPT

△				MATERIAL 材質	表参照 SEE CHART	GENERAL TOLERANCES 一般公差	SCALE 尺度	UNIT 単位	TITLE 名称
△						DIM 寸法 ± 0.3	/	mm	9466シリーズ ピンヘッダー SERIES 9466 PIN HEADER
△						ANGLE 角度 ±	DR '13/05/29 Wuliang	DSN '12/11/20 Wuliang	EDP No
△							CHK '13-05-29 Zhang Junhui	APP Lyu Jiyuan	PARTS No 部番
△				FINISH 仕上げ	表参照 SEE CHART	3RD. ANG. PROJ. 三角法			IRISA-9466B-64Z65-TM1
△									IRISO ELECTRONICS CO., LTD イリソ電子工業株式会社
△									DWG No 図番 110-209466-005
△									REV. 2

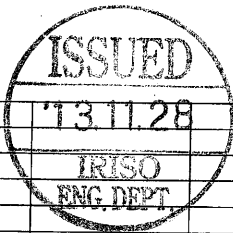
DO NOT SCALE DRAWING. THIS DRAWING CONTAINS INFORMATION THAT IS PROPRIETARY TO IRISO AND SHOULD NOT BE USED WITHOUT WRITTEN PERMISSION. 本図面は、イリソ電子工業(株)の所有する情報を含むもので当社の許可なく複製を禁止する。

REDUCED COPY

IRS No. 9466B-64Z65-TM1	ポスト挿入位置 (POST INSERT POSITION) : ポスト有り (WITH POST)																								備考 (REMARK)										
	ブロック(BLOCK) I												ブロック(BLOCK) II								ブロック(BLOCK) III														
	1	2	3	4	5	6	7	8	9	10	11	12	13	14	15	16	17	18	19	20	1	2	3	4		5	6	7	8	1	2	3	4	5	6
PCBポスト挿入位置 (PCB POST INSERT POSITION) : ポスト有り (WITH POST)																																			
1 2 3 4 5 6 7 8 9 10 11 12 13 14 15 16 17 18 19 20 21 22 23 24 25 26																																			

番号 / No.	名称 / PARTS NAME	材質 / MATERIAL	仕上げ / FINISH	数量 / QTY	注記 / NOTE
①	ベース / BASE	66NYLON	色 / COLOR: 黒 / BLACK	1	
②	ポスト / POST	JIS C2680R-H △ (t=0.5)	ニッケル下地めっき / OVER NICKEL PLATE : 1.5~3.5μm. 半光沢錫めっき / TIN MATT PLATE : 3~6μm.	16	
③		JIS C2680R-H △ (t=0.5)	ニッケル下地めっき / OVER NICKEL PLATE : 1.5~3.5μm. 半光沢錫めっき / TIN MATT PLATE : 3~6μm.	20	
④	コンタクト / CONTACT	JIS C2680R-H △ (t=0.7)	ニッケル下地めっき / OVER NICKEL PLATE : 1.5~3.5μm. 半光沢錫めっき / TIN MATT PLATE : 3~6μm.	2	
⑤	PCBポスト / PCB POST	JIS C2680R-H △ (t=0.5)	ニッケル下地めっき / OVER NICKEL PLATE : 1.5~3.5μm. 半光沢錫めっき / TIN MATT PLATE : 3~6μm.	13	
⑥				13	

No.	名称 (PARTS NAME)	仕様 (REMARK)
⑦	コネクタ (TERMINAL BOX)	
⑧	ヒューズ (FUSE)	10A
⑨	P. C. B	FR4 EPOXY GLASS LAMINATE UL94V-0 t=1.0



△	13.11.28				MATERIAL 材質	表参照 SEE CHART	GENERAL TOLERANCES 一般公差	SCALE 尺度 /	UNIT 単位 mm	TITLE 名称 9466シリーズ ピンヘッダー SERIES 9466 PIN HEADER
△	IRISO				FINISH 仕上げ	表参照 SEE CHART	DIM 寸法 ± 0.3	DR '13/05/29 Wuliang	DSN '12/11/20 Wuliang	EDP No
△	ENG. DEPT						ANGLE 角度 ±	CHK '13-05-29 Zhang Junhui	APP '13/11/20 Wuliang	PARTS No 部番 IRISA-9466B-64Z65-TM1
△	45409	RELEASED	Wu	Zhang			3RD. ANG. PROJ. 三角法	IRISO ELECTRONICS CO., LTD イリソ電子工業株式会社		DWG No 図番 110-209466-005
△	NOTE REV	Wu	Zhang	'13-05-29						REV. 2
△	REVISED	Wu	Yob	'13-02-22						
△	LTB 記号	BCN No	REVISION RECORD 記	DR	CHK	DATE 年月日				

DO NOT SCALE DRAWING. THIS DRAWING CONTAINS INFORMATION THAT IS PROPRIETARY TO IRISO AND SHOULD NOT BE USED WITHOUT WRITTEN PERMISSION. 本図面は、イリソ電子工業 (株) の所有する情報を含むもので当社の許可なく複製を禁止する。

REDUSED COPY