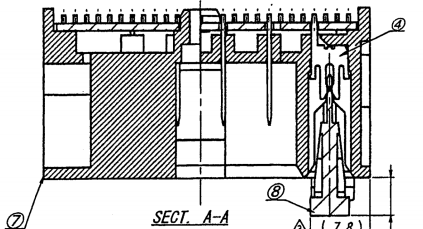
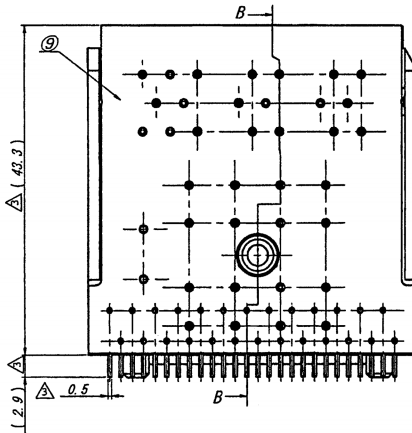
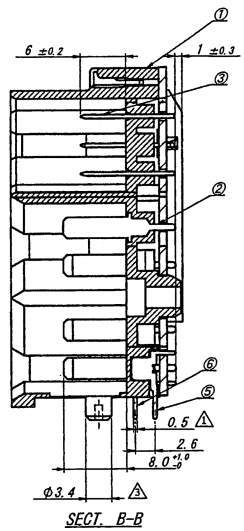
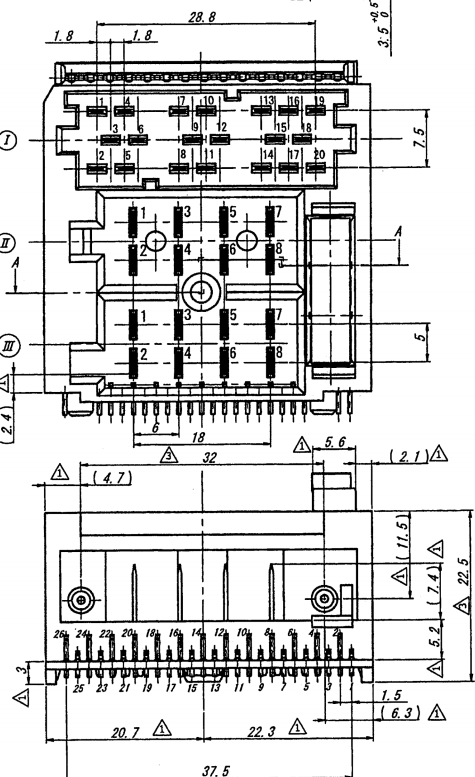


A B C D E F G H

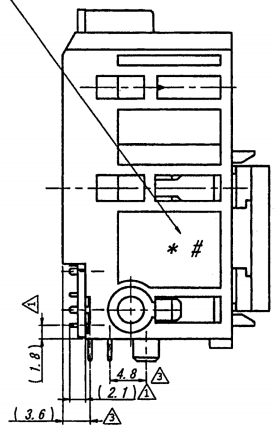
1/2



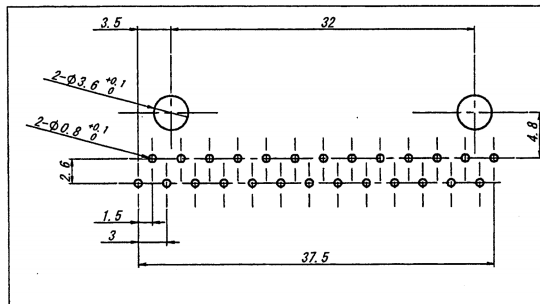
NOTE
 ウィスカ-:
 本製品は、錫系のめっきを施しておりますので、ウィスカ-が発生する可能性がございます。
 その為、ウィスカ-発生に対する保証は困難であり、御社にて御判断の上御使用をお願い致します。
WHISKERS:
 THIS PRODUCT UTILIZES LEAD-FREE TIN PLATING. ANY PRODUCT WITH LEAD-FREE TIN PLATING IS
 SUSCEPTIBLE TO TIN WHISKER. IRISO PROVIDES NO ASSURANCES AGAINST THE GROWTH OF TIN
 WHISKER EVEN UNDER NORMAL OPERATING CONDITIONS. CUSTOMERS ASSUME ALL RESPONSIBILITY FOR ANY
 PRODUCT FAILURES DUE SOLELY TO THE GROWTH OF TIN WHISKERS.



* #をレーザーマーキングの事。
 * # HAVE TO GRAVE
 CHARACTERS ON A SEAL WITH LASER.



ISSUED
 15.12.24
 IRISO
 ENG.DEPT.



推奨基板寸法 (L=1.6)
 (コネクタ搭載面より)
 RECOMMENDED PCB SIZE
 (THE CONNECTOR SIDE OF PCB)
 一般公差: ±0.1
 GENERAL TOLERANCE: ±0.1

MATERIAL 材質				GENERAL TOLERANCES 一般公差	SCALE 尺度	UNIT 単位	TITLE 名称
				DIM 寸法 ±0.3	DR '15/12/22	mm	9466シリーズ ピンヘッダー
				ANGLE 角度 ±	Xiangzhengchao	DSN '15/07/06	SERIES 9466 PIN HEADER
FINISH 仕上り				3RD. ANG. PROJ. 三角法	CHK '15-12-24	APP '15-12-24	EDP No
△ 51040 NOTE REV xiang sheng '15-12-22					Shenghui	Zhangjunwu	PARTS No 部番
△ 50993 DIM REV xiang sheng '15-11-23							MSA-9466B-64Z76-TM1
△ 50585 RELEASED xiang sheng '15-09-17							DWG No 図番
△ DIM REV xiang sheng '15-09-09							110-409466-302
△ SKETCHED xiang sheng '15-07-06							REV. 4
TRK 記号	ECN No	REVISION RECORD	DR	CHK	DATE	年月日	

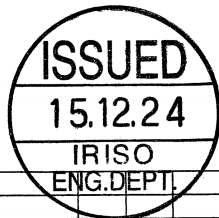
DO NOT SCALE DRAWING. THIS DRAWING CONTAINS INFORMATION THAT IS PROPRIETARY TO IRISO AND SHOULD NOT BE USED WITHOUT WRITTEN PERMISSION. 本図面は、イリソ電子工業(株)の所有する情報を含むもので当社の許可なく複製を禁止する。

REDUSED COPY

ホスト挿入位置 (POST INSERT POSITION) : ホスト有り (WITH POST)																													
ブロック (BLOCK) I													ブロック (BLOCK) II								ブロック (BLOCK) III					備考 (REMARK)			
IRS No.	1	2	3	4	5	6	7	8	9	10	11	12	1	2	3	4	5	6	7	8	1	2	3	4	5		6	7	8
9466B-64Z76-TM1	○	○	○	○	○	○	○	○	○	○	○	○	○	○	○	○	○	○	○	○	○	○	○	○	○		○	○	○
PCBホスト挿入位置 (PCB POST INSERT POSITION) : ホスト有り (WITH POST)																													
1	2	3	4	5	6	7	8	9	10	11	12	13	14	15	16	17	18	19	20	21	22	23	24	25	26				
○	○	○	○	○	○	○	○	○	○	○	○	○	○	○	○	○	○	○	○	○	○	○	○	○	○	○			

番号 / No.	名称 / PARTS NAME	材質 / MATERIAL	仕上げ / FINISH	数量 / QTY	注記 / NOTE
①	ベース / BASE	66NYLON	色 / COLOR : 黒 / BLACK	1	
②	ポスト / POST	JIS C2680R-H	ニッケル下地めっき / OVER NICKEL PLATE : 1.5~3.5 μm. 半光沢錫めっき / TIN MATT PLATE : 3~6 μm.	16	
③		JIS C2680R-H	ニッケル下地めっき / OVER NICKEL PLATE : 1.5~3.5 μm. 半光沢錫めっき / TIN MATT PLATE : 3~6 μm.	20	
④	コンタクト / CONTACT	JIS C2680R-H	ニッケル下地めっき / OVER NICKEL PLATE : 1.5~3.5 μm. 半光沢錫めっき / TIN MATT PLATE : 3~6 μm. △	2	
⑤	PCBポスト / PCB POST	JIS C2680R-H	ニッケル下地めっき / OVER NICKEL PLATE : 1.5~3.5 μm. 半光沢錫めっき / TIN MATT PLATE : 3~6 μm.	13	
⑥				13	

No.	名称 (PARTS NAME)	仕様 (REMARK)
⑦	コネクタ (TERMINAL BOX)	
⑧	ヒューズ (FUSE)	10A
⑨	P. C. B	FR4 EPOXY GLASS LAMINATE UL94V-0 t=1.0



△					MATERIAL 材質	GENERAL TOLERANCES 一般公差	SCALE 尺度 /	UNIT 単位 mm	TITLE 名称
△						DIM 寸法 ± 0.3	DR '15/12/22 Xiangzhengchao	DSN '15/07/06 Xiangzhengchao	9466シリーズ ピンヘッダー SERIES 9466 PIN HEADER
△	\$1040	NOTE REV	xiang sheng	'15-12-22		ANGLE 角度 ±	CHK '15-12-24 Shengshu	APP '15-12-24 Zhangjunlin	EDP No
△	50993	DIM REV	xiang sheng	'15-11-23		3RD. ANG. PROJ. 三角法	IRISO ELECTRONICS CO., LTD イリソ電子工業株式会社		PARTS No 部番
△	50585	RELEASED	xiang sheng	'15-09-17	FINISH 仕上げ				IMS-9466B-64Z76-TM1
△		DIM REV	xiang sheng	'15-09-09					DWG No 図番
△		SKETCHED	xiang sheng	'15-07-06					110-409466-302
△	BCN No	REVISION RECORD	DR	CHK	DATE 年月日				REV. 4

DO NOT SCALE DRAWING. THIS DRAWING CONTAINS INFORMATION THAT IS PROPRIETARY TO IRISO AND SHOULD NOT BE USED WITHOUT WRITTEN PERMISSION. 本図面は、イリソ電子工業 (株) の所有する情報を含むもので当社の許可なく複製を禁止する。