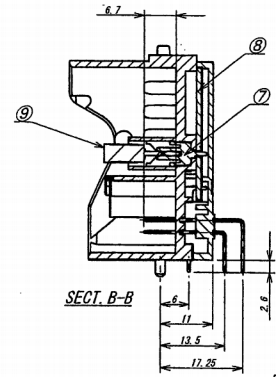
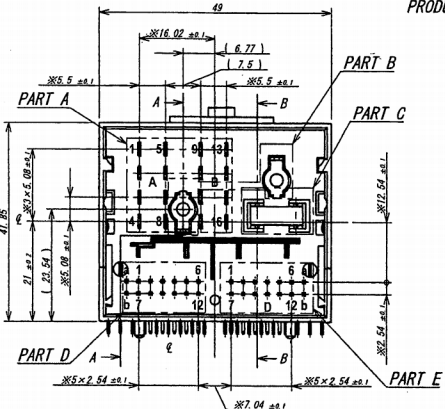
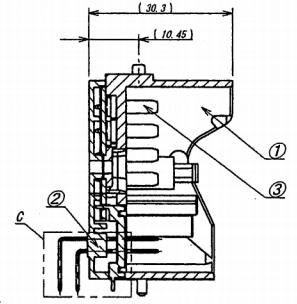
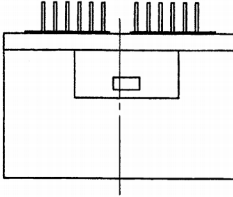
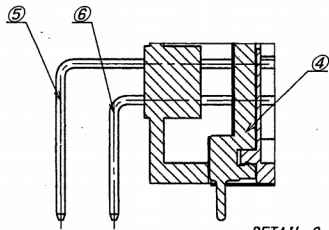


A B C D E F G H

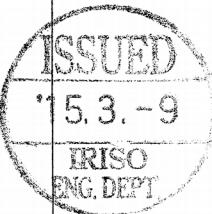


仕様

- ※印部は、根元管理とする。
- 本製品は、錫系のめっきを施しておりますので、ウィスカーが発生する可能性がございます。その為、ウィスカー発生に対する保証は困難であり、御社にて御判断の上御使用をお願いします。
- 本製品は錆の発生を通常品よりも抑制する効果を持たせた製品であります。錆の発生を無くす事を保証する製品ではありません。

NOTE

- ※ : AT BOTTOM
- THIS PRODUCT UTILIZES LEAD-FREE TIN PLATING. ANY PRODUCT WITH LEAD-FREE TIN PLATING IS SUSCEPTIBLE TO TIN WHISKER. IRISO PROVIDES NO ASSURANCES AGAINST THE GROWTH OF TIN WHISKER EVEN UNDER NORMAL OPERATING CONDITIONS. CUSTOMERS ASSUME ALL RESPONSIBILITY FOR ANY PRODUCT FAILURES DUE SOLELY TO THE OCCURRENCE OF RUST.
- APPLICABLE PRODUCT HAS EFFECT TO SUPPRESS THE OCCURRENCE OF RUST. HOWEVER, IT IS NOT A PRODUCTION THAT GUARANTEES THAT THERE IS NO OCCURRENCE OF RUST.



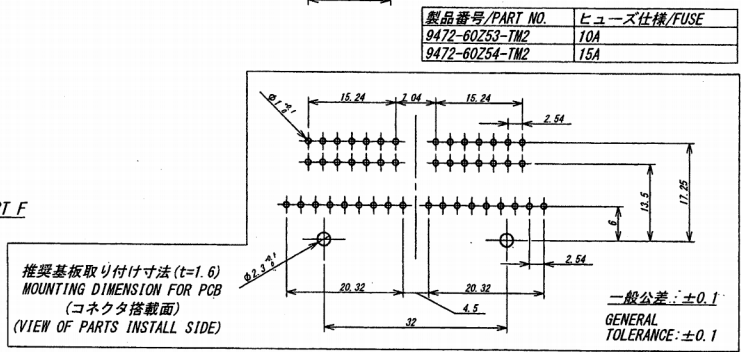
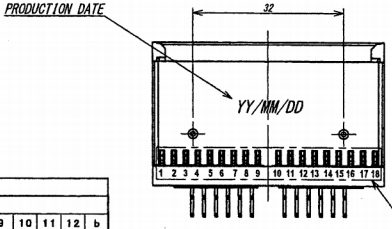
POST																FLANGE		FUSE CONTACT	
PART A																PART B		PART C	
1	2	3	4	5	6	7	8	9	10	11	12	13	14	15	16	1	2	1	2
○	○	○	○	○	○	○	○	○	○	○	○	○	○	○	○	○	○	○	○

PIN												PIN															
PART D						PART E						PART D						PART E									
a	1	2	3	4	5	6	7	8	9	10	11	12	b	a	1	2	3	4	5	6	7	8	9	10	11	12	b
○	○	○	○	○	○	○	○	○	○	○	○	○	○	○	○	○	○	○	○	○	○	○	○	○	○	○	

PCB POST																	
PART F																	
1	2	3	4	5	6	7	8	9	10	11	12	13	14	15	16	17	18
○	○	○	○	○	○	○	○	○	○	○	○	○	○	○	○	○	○



製品番号/PART NO.	ヒューズ仕様/FUSE
9472-60Z53-TM2	10A
9472-60Z54-TM2	15A

MATERIAL 材質				GENERAL TOLERANCES 一般公差		SCALE 尺度		UNIT 単位		TITLE 名称	
① ベース : 68P/D樹脂 GF30% 黒色 UL94HB BASE : PA66 GF30% BLACK UL94HB ② カバー : PC GF10% 黒色 UL94V-0 COVER : PC GF10% BLACK UL94V-0 ③ ホスト/POST : 黄銅/BRASS (t=0.61) HOST/POST : BRASS (t=0.61) ④ PCBポスト/PCB POST : 黄銅/BRASS (t=0.5) PCB POST/PCB POST : BRASS (t=0.5) ⑤ ピン/PIN : 黄銅/BRASS (t=0.64) PIN : BRASS (t=0.64) ⑥ ヒューズ端子/FUSE CONTACT : 黄銅/BRASS (t=0.7) FUSE CONTACT : BRASS (t=0.7) ⑦ 基板/PCB : FR4 (t=1.0) PCB : FR4 (t=1.0) ⑧ ヒューズ : 上記				DIM 寸法 ± 0.3		DR 2015-1-8 Shenghui		DSN 2013-6-17 Shenghui		9472シリーズ ピンヘッダー SERIES 9472 PIN HEADER	
FINISH 仕上				ANGLE 角度 ±		CHK 15-1-22 Shenghui		APP 15-01-23 Shenghui		EDP No	
① 銅めっきリフロー処理/TIN PRE-PLATED (REFLOW) : 1.0~1.5µm				3RD. ANG. PROJ. 三角法		IRISO ELECTRONICS CO., LTD		IRISO 電子工業株式会社		PARTS No 部番	
② ニッケル下地/OVER NICKEL PLATE : 0.5~2µm				DR		IRISO ELECTRONICS CO., LTD		IRISO 電子工業株式会社		IMS-9472B-60Z53/Z54-TM2	
③ 半光沢銅めっき/TIN MATT PLATE : 3~6µm				DATE		IRISO ELECTRONICS CO., LTD		IRISO 電子工業株式会社		DWG No 図番	
④ ニッケル下地/OVER NICKEL PLATE : 1~3µm				DR		IRISO ELECTRONICS CO., LTD		IRISO 電子工業株式会社		110-409472-076	
⑤ 銅めっきリフロー処理/TIN PRE-PLATED (REFLOW) : 2~5µm				CHK		IRISO ELECTRONICS CO., LTD		IRISO 電子工業株式会社		REV. 1	

DO NOT SCALE DRAWING. THIS DRAWING CONTAINS INFORMATION THAT IS PROPRIETARY TO IRISO AND SHOULD NOT BE USED WITHOUT WRITTEN PERMISSION. 本図面は、IRISO電子工業(株)の所有する情報を含むもので当社の許可なく複製を禁止する。

REDUSED COPY