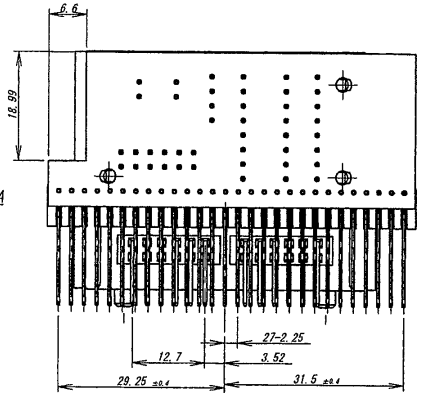
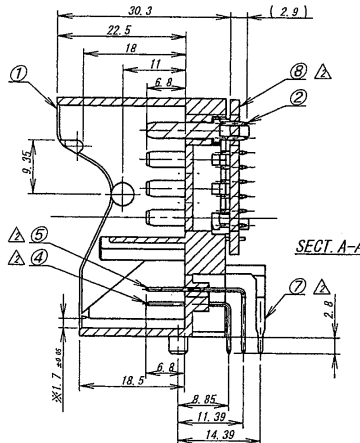
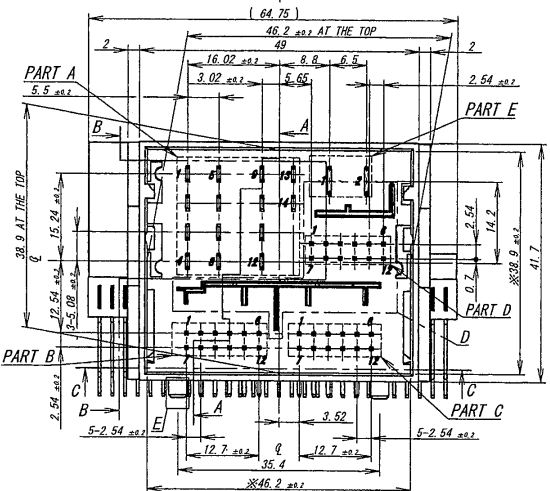
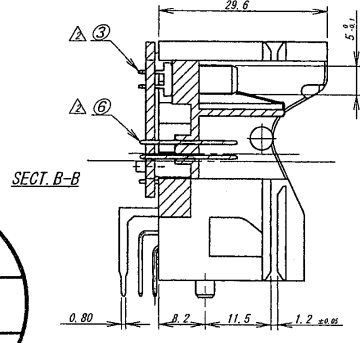
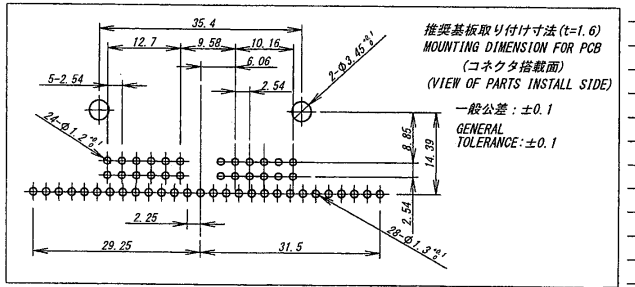
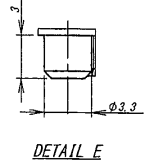
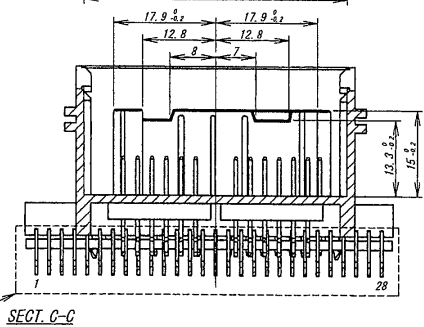


ポスト、金具挿入位置、シフト (POST, METAL FRANGE, CONTACT INSERT POSITION)																						
ポスト、金具、コンタクト有り (WITH POST, METAL FRANGE, CONTACT)																						
IRS No.	PART A											PART B										
	9472B-80Z57-TM	○	○	○	○	○	○	○	○	○	○	○	○	○	○	○	○	○	○	○	○	○
ピン挿入位置 (PIN INSERT POSITION) ピン有り (WITH PIN)																						
IRS No.	PART C											PART D										
	9472B-80Z57-TM	○	○	○	○	○	○	○	○	○	○	○	○	○	○	○	○	○	○	○	○	○
PCBAポスト挿入位置 (PCB POST INSERT POSITION) PCBA有り (WITH PCB POST)																						
IRS No.	PART F																					
	9472B-80Z57-TM	○	○	○	○	○	○	○	○	○	○	○	○	○	○	○	○	○	○	○	○	○



ISSUED
16.6.-7
IRISO
ENG.DEPT.

NOTE
1. ※: 根元管理 / AT BOTTOM
2. 本製品は、錫系のめっきを施しておりますので、ウイスキーが発生する可能性があります。その為、ウイスキー発生に対する保証は困難であり、御社にて御判断の上御使用をお願い致します。
THIS PRODUCT UTILIZES LEAD-FREE TIN PLATING. ANY PRODUCT WITH LEAD-FREE TIN PLATING IS SUSCEPTIBLE TO TIN WHISKER. IRISO PROVIDES NO ASSURANCES AGAINST THE GROWTH OF TIN WHISKER EVEN UNDER NORMAL OPERATING CONDITIONS. CUSTOMERS ASSUME ALL RESPONSIBILITY FOR ANY PRODUCT FAILURES DUE SOLELY TO THE GROWTH OF TIN WHISKERS.



△						MATERIAL 材質 ① ベース : 6674樹脂 GF30% 黒色 UL94V-0 BASE : PA66 (GF30%) BLACK UL94V-0 ② ポスト/POST 1: 黄銅/BRASS (t=0.61) ③ ポスト/POST 2: 黄銅/BRASS (t=0.6) ④⑤⑥ ピン/PIN : 黄銅/BRASS (C10.64) ⑦ PCBポスト/PCB POST : 黄銅/BRASS (t=0.5) ⑧ PCB : UL94V-0 (t=1.6)	GENERAL TOLERANCES 一般公差 DIM 寸法 ± 0.3 ANGLE 角度 ± 5°	SCALE 尺度 / UNIT 単位 mm	TITLE 名称 9472シリーズ ピンヘッダー SERIES 9472 PIN HEADER
△						FINISH 仕上げ ② 鍍前めっきリフロー処理/TIN PRE-PLATE (REFLOW) 1 μmMIN ④⑤⑥ ニッケル下地めっき/OVER NICKEL PLATE: 1~3 μmMIN 鍍前めっきリフロー処理/TIN PRE-PLATE (REFLOW): 2~5 μmMIN ⑦ ニッケル下地めっき/OVER NICKEL PLATE: 1~3 μm 鍍平光沢めっき/TIN MATT PLATE: 2~5 μm	3RD. ANG. PROJ. 三角法	DR '16-06-03 Luwei CHK '16-6-3 Shenghui	EDP No
△	51849	NOTE REV.	X.W	Sheng	16-06-03			DSN '12-5-16 Shenghui	PARTS No 部番 IMS-9472B-80Z57-TM
△	50719	RELEASED	Xu	Sheng	15-10-16			APP '16-06-03 Shenghui	DWG No 図番 110-409472-177
△	-	SKETCHED	Xu	Sheng	15-07-22			IRISO ELECTRONICS CO., LTD イリソ電子工業株式会社	REV. 2
△	ECN No	REVISION RECORD 記	DR	CHK	DATE 年月日				

DO NOT SCALE DRAWING. THIS DRAWING CONTAINS INFORMATION THAT IS PROPRIETARY TO IRISO AND SHOULD NOT BE USED WITHOUT WRITTEN PERMISSION. 本図面は、イリソ電子工業 (株) の所有する情報を含むもので当社の許可なく複製を禁止する。

REDUCED COPY