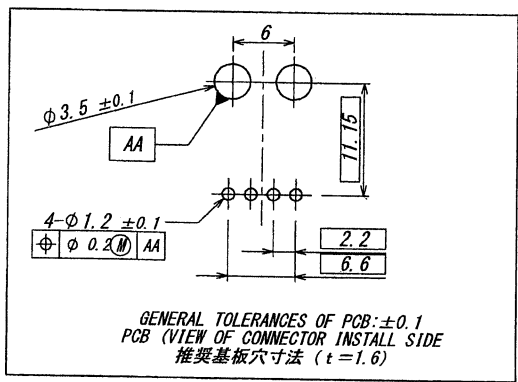
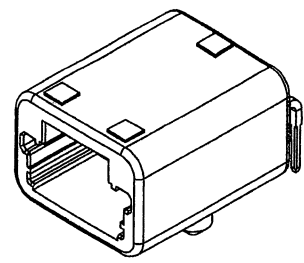


NOTE:

1. 最大定格電圧 電流 : 250V, 3A (AC, DC)
MAXIMUM RATING VOLTAGE AND CURRENT : 250V, 3A (AC, DC)
2. 使用温度範囲 : -40~+105°C
USE TEMPERATURE : -40~+105°C
3. ※印部は、根元管理とする
※/AT BOTTOM
4. ルノーの規格 : 8200 311 958-A (キーイング ナチュラル) を満足する事
Acc. to Renault specification: 8200 311 958-A (Keying natural)



GENERAL TOLERANCES OF PCB: ±0.1
PCB (VIEW OF CONNECTOR INSTALL SIDE)
推奨基板穴寸法 (t=1.6)

4/18/23 REVISION RECORD DR: WU CHK: YU DATE: 12-07-04	MATERIAL 材質 ①ベース : PPS GF40%, 黒色, UL94 V-0 BASE : PPS GF40%, BLACK, UL94 V-0 ②端子/TERMINAL : 銅合金/COPPER ALLOY (t=0.64)	GENERAL TOLERANCES 一般公差 DIM 寸法 ± 0.3 ANGLE 角度 ±	SCALE 尺度 / UNIT 単位 mm DR '12/07/04 WuLiang DSN '03/02/20 Y'Nakahashi CHK '12-7-4 YOUNGJIM APP '12-7-4 YOUNGJIM	TITLE 名称 9491 シリーズ ピンヘッダー SERIES 9491 PIN HEADER EDP No PARTS No 部番 9491B-04G-TM2 DWG No 図番 IMSA-9491B-04G-TM2 REV. 1
	FINISH 仕上げ ニッケル下地めっき 0.5~2μm 半光沢錫めっき 3~6μm OVER NICKEL PLATE 0.5~2μm TIN MATT PLATE 3~6μm	3RD. ANG. PROJ. 三角法 	IRISO ELECTRONICS CO., LTD 伊勢電子工業株式会社	
	DO NOT SCALE DRAWING. THIS DRAWING CONTAINS INFORMATION THAT IS PROPRIETARY TO IRISO AND SHOULD NOT BE USED WITHOUT WRITTEN PERMISSION. 本図面は、伊勢電子工業(株)の所有する情報を含むもので当社の許可なく複製を禁止する。			