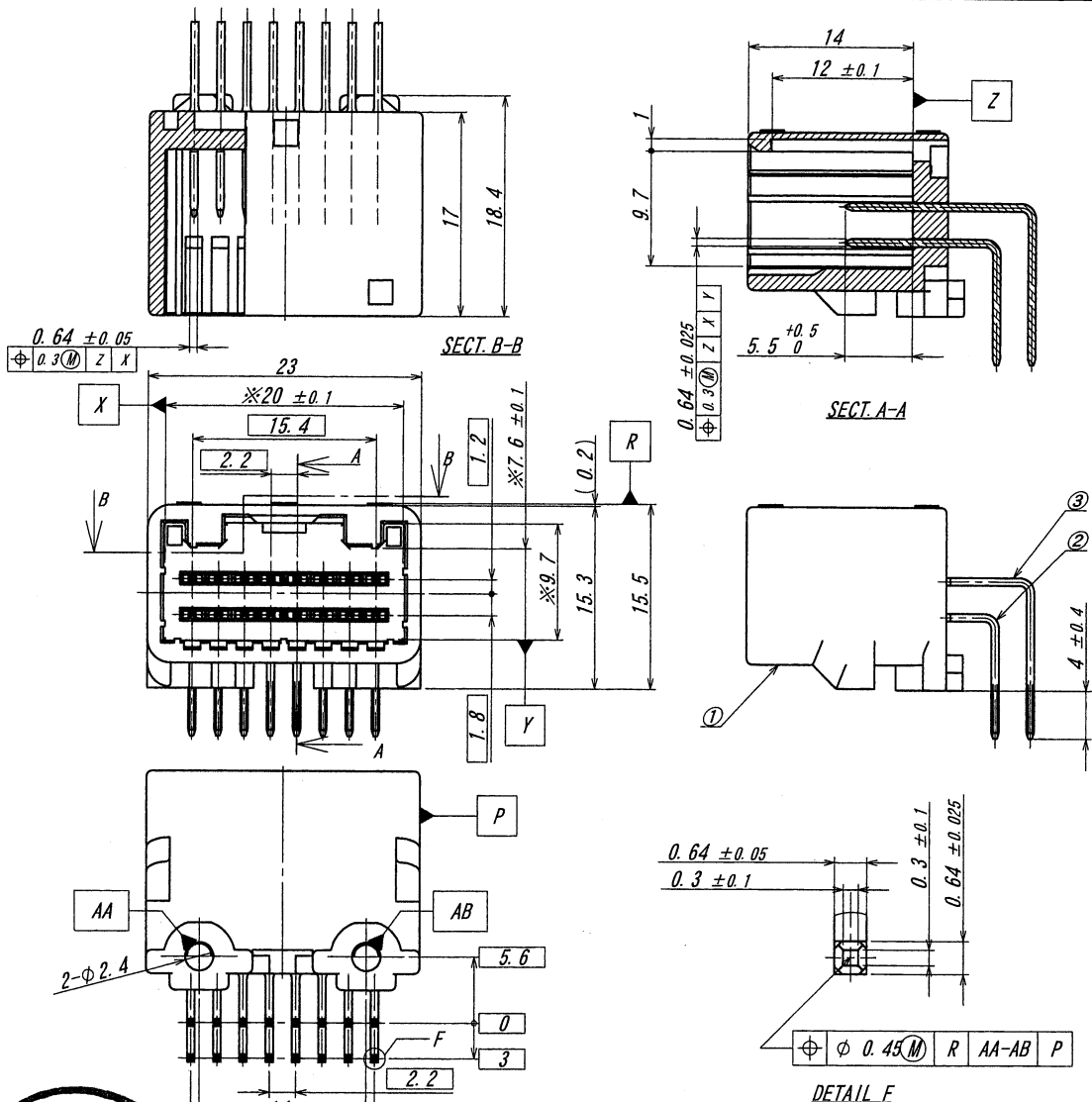
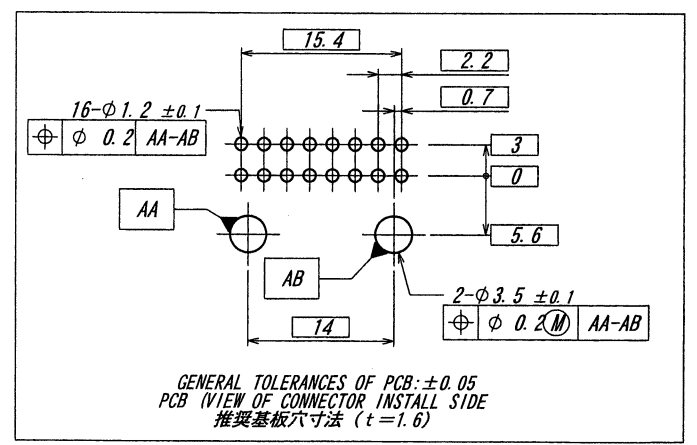
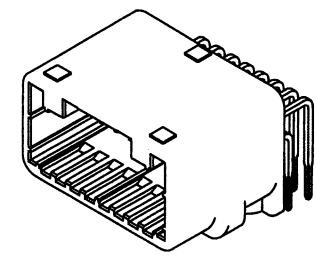


A B C D E F G H



NOTE:

- 1. 最大定格電圧電流 : 250V, 3A (AC, DC)
MAXIMUM RATING VOLTAGE AND CURRENT : 250V, 3A (AC, DC)
- 2. 使用温度範囲 : -40~+105°C
USE TEMPERATURE RANGE : -40~+105°C
- 3. ※印部は、根元管理とする。
※/AT BOTTOM



ISSUED
14.10.-2
IRISO
ENG. DEPT.

| | | | | | | |
|---|--|---|--|------------------------|--------------------------|--|
| MATERIAL 材質 | | GENERAL TOLERANCES 一般公差 | | SCALE 尺度 | UNIT 単位 | TITLE 名称 |
| ①ベース : ガラス入りPBT樹脂、自然色、UL94HB BASE : GLASS FILLED PBT, UL94 HB COLOR : NATURAL ②ポスト : 黄銅 POST : BRASS (t=0.64) | | DIM 寸法 ± 0.3 ANGLE 角度 ± | | DR '13/10/31 Lin Qi | MM | 9491 シリーズ ピンヘッダー SERIES 9491 PIN HEADER |
| FINISH 仕上げ | | 3RD. ANG. PROJ. 三角法 | | CHK 1/5/13 J. V. M. | APP 7/31 M. J. NAKANISHI | EDP No |
| ニッケル下地めっき 2~5μm OVER NICKEL PLATE 2~5μm 金めっき コンタクト部 0.1μm / テール部 0.03μm Au PLATE CONTACT AREA 0.1μmMIN/ TAIL AREA 0.03μmMIN | | IRISO ELECTRONICS CO., LTD イリス電子工業株式会社 | | PARTS No 部番 | | MSA-9491B-16B-GFN1 |
| L. Q 5/13/10/31 | | DWG No 図番 | | REV. | | 110-209491-019 |
| RELEASED | | DR | | DATE | | 0 |

DO NOT SCALE DRAWING. THIS DRAWING CONTAINS INFORMATION THAT IS PROPRIETARY TO IRISO AND SHOULD NOT BE USED WITHOUT WRITTEN PERMISSION. 本図面は、イリス電子工業(株)の所有する情報を含むもので当社の許可なく複製を禁止する。

REUSED COPY