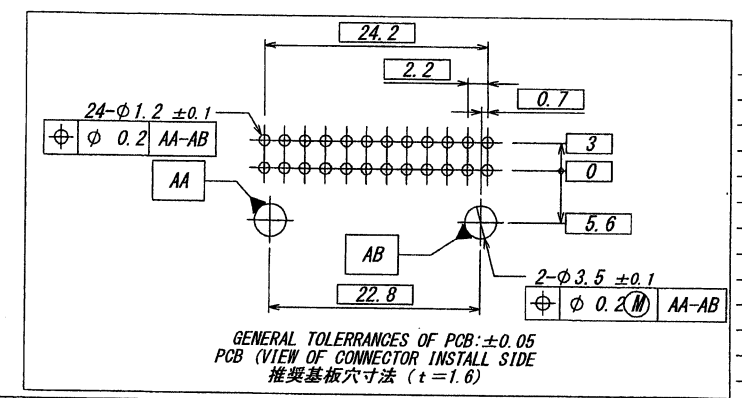
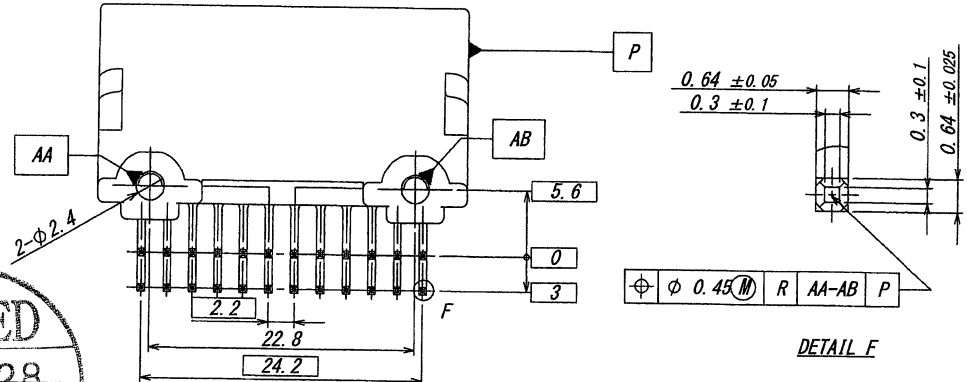


NOTE:

1. 最大定格電圧 電流 : 250V, 3A (AC, DC)
MAXIMUM RATING VOLTAGE AND CURRENT : 250V, 3A (AC, DC)
2. 使用温度範囲 : -40~+105°C
USE TEMPERATURE : -40~+105°C
3. *印部は、根元管理とする。
*AT BOTTOM.



ISSUED
12.8.28
IRISO
ENG. DEPT.

MATERIAL 材質 ①ベース: ガラス入りPBT樹脂、自然色、UL94HB BASE: GLASS FILLED PBT, UL94HB COLOR: NATURAL ②端子/TERMINAL: 黄銅/BRASS (t=0.64)		GENERAL TOLERANCES 一般公差 DIM 寸法 ± 0.3 ANGLE 角度 ±		SCALE 尺度 / 単位 mm DR 12-08-23 2011.11.16 CHK 12-08-23 YOUNGJUN		UNIT 単位 mm DSN '03/02/20 Y'NAKASHI APP 12-8-23 MURAKAMI		TITLE 名称 9491 シリーズ ピンヘッダー SERIES 9491 PIN HEADER	
FINISH 仕上げ 錫めっき(錫100%)、リフロー処理、防錆処理 TIN PRE-PLATE (REFLOW, ANTI-RUST) 0.8~1.5 μm		3RD. ANG. PROJ. 三角法		IRISO ELECTRONICS CO., LTD イリス電子工業株式会社		EDP No 9491B-24B-TW		PARTS No 部番 9491B-24B-TW	
DO NOT SCALE DRAWING. THIS DRAWING CONTAINS INFORMATION THAT IS PROPRIETARY TO IRISO AND SHOULD NOT BE USED WITHOUT WRITTEN PERMISSION. 本図面は、イリス電子工業(株)の所有する情報を含むもので当社の許可なく複製を禁止する。		DR 12-08-23 2011.11.16 CHK 12-08-23 YOUNGJUN		APP 12-8-23 MURAKAMI		DWG No 図番 IRMSA-9491B-24B-TW		REV. 2	

REDUCED COPY