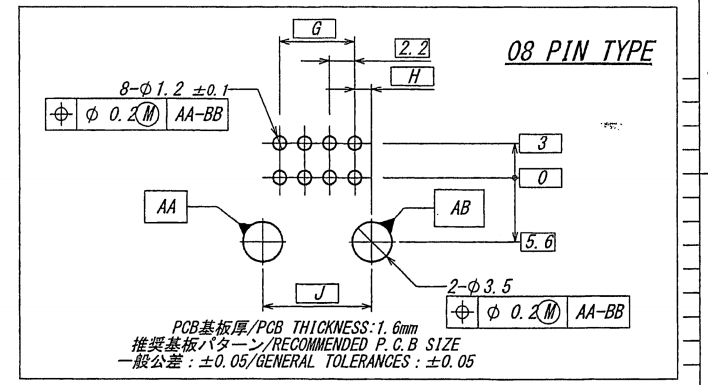
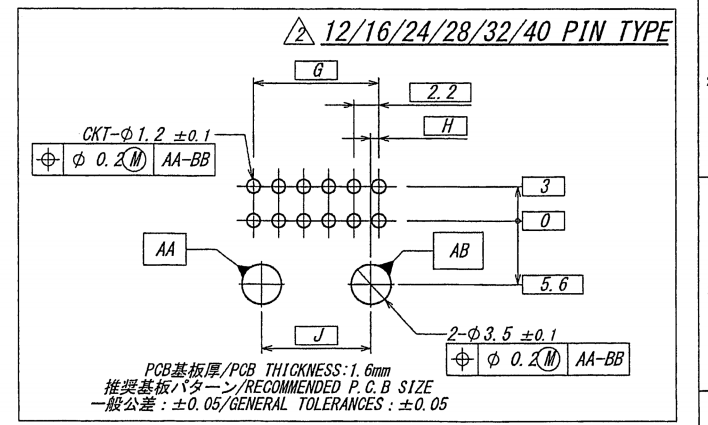


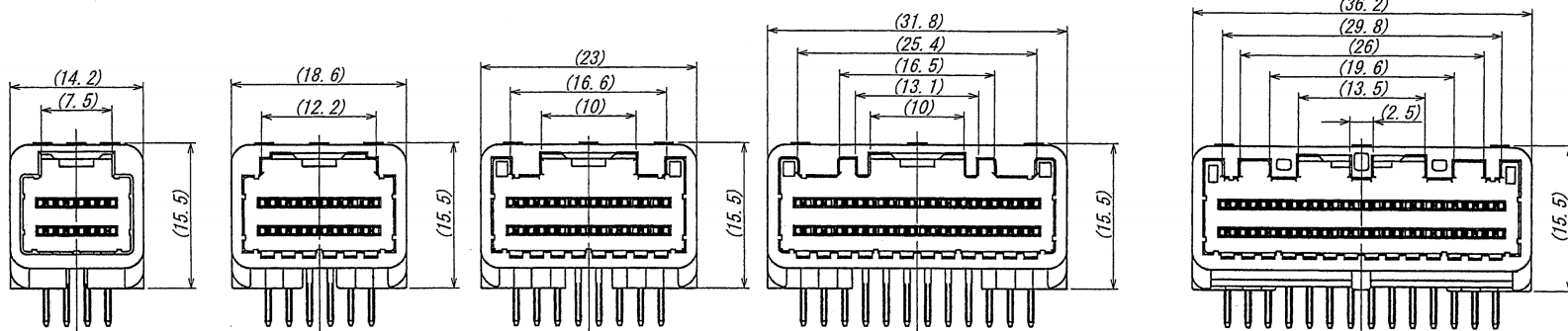
極数 CKT	製品番号 PARTS NO.	A	B	C	D	E	F	G	H	J
08	9491B-08Z011-TM2	14.2	11.2	6.6	8.2	6.6	4±0.3	6.6	0.8	8.2
12	9491B-12Z011-TM2	18.6	15.6	11	9.6	11		11		9.6
16	9491B-16Z011-TM2	23	20	15.4	14	15.4		15.4		14
24	9491B-24Z011-TM2	31.8	28.8	24.2	22.8	24.2	4±0.4	24.2	0.7	22.8
28	9491B-28Z011-TM2	36.2	33.2	28.6	27.2	28.6		28.6		27.2
32	9491B-32Z011-TM2	40.6	37.6	33	31.6	33		33		31.6
40	9491B-40Z011-TM2	49.4	46.4	41.8	40.4	41.8		41.8		40.4



ISSUED
17.4.17

17.4.17 IRISO ENG. DEPT.			MATERIAL 材質 ①ベース: ガラス入りPBT樹脂、自然色、UL94HB BASE: GLASS FILLED PBT, NATURAL, UL94HB ②、③端子/TERMINAL: 黄銅/BRASS	GENERAL TOLERANCES 一般公差 DIM 寸法 ± 0.3 ANGLE 角度 ±	SCALE 尺度 / DR 17/03/08 Fengweikun CHK 17-3-30 Gong hongming	UNIT 単位 mm DSN 16/07/20 Fengweikun APP 17-3-30 J. Iizawa	TITLE 名称 9491 シリーズ ピンヘッダー SERIES 9491 PIN HEADER
17-03-08 RELEASED Feng Gong 17-03-08 REVISED Feng Gong 17-03-08 NOTE REV Feng Gong 16-09-05 SKETCHED Feng Gong 16-07-20			FINISH 仕上げ ニッケル下地めっき 0.5~2μm 半光沢錫めっき 3~6μm OVER NICKEL PLATE 0.5~2μm TIN MATT PLATE 3~8μm	3RD. ANG. PROJ. 三角法 	IRISO ELECTRONICS CO., LTD 伊予電子工業株式会社	EDP No PARTS No 部番 IMSA-9491B-**Z011-TM2 DWG No 図番 110-409491-150	REV. 3

DO NOT SCALE DRAWING. THIS DRAWING CONTAINS INFORMATION THAT IS PROPRIETARY TO IRISO AND SHOULD NOT BE USED WITHOUT WRITTEN PERMISSION. 本図面は、イリソ電子工業(株)の所有する情報を含むもので当社の許可なく複製を禁止する。



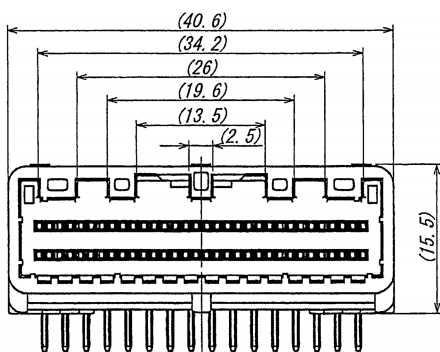
△ 8PIN TYPE

△ 12PIN TYPE

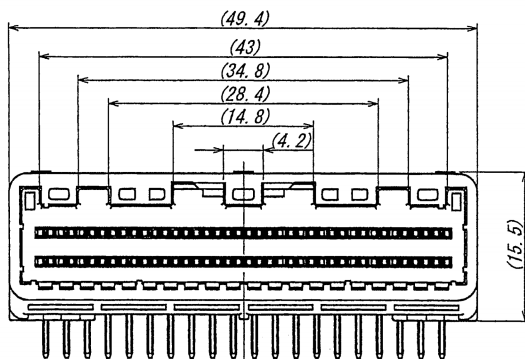
△ 16PIN TYPE

△ 24PIN TYPE

△ 28PIN TYPE



△ 32PIN TYPE



△ 40PIN TYPE

- △ 注記/NOTE:
- 最大定格電流、電圧/MAXIMUM RATING VOLTAGE AND CURRENT :3A/250V (AC, DC)
 - 使用温度範囲/TEMPERATURE RANGE : -40~+85° C
(通電による温度上昇を含む/INCLUDING TEMPERATURE RISE DUE TO ENERGIZING.)
 - 本製品は、錫系のめっきを施しておりますので、ウイスキーが発生する可能性があります。その為、ウイスキー発生に対する保証は困難であり、御社にて御判断の上御使用をお願い致します。
THIS PRODUCT UTILIZES LEAD-FREE TIN PLATING. ANY PRODUCT WITH LEAD-FREE TIN PLATING IS SUSCEPTIBLE TO TIN WHISKER. IRISO PROVIDES NO ASSURANCES AGAINST THE GROWTH OF TIN WHISKER EVEN UNDER NORMAL OPERATING CONDITIONS. CUSTOMERS ASSUME ALL RESPONSIBILITY FOR ANY PRODUCT FAILURES DUE SOLELY TO THE GROWTH OF TIN WHISKERS.
 - ※印部は、根元管理とする。
※/AT BOTTOM.
 - 推奨取付ネジ: JIS B1115, B1122タッピングネジ, F型, 及び径3, 長さ5.5~6とする。
RECOMMEND SCREW: PAN-HEADED TYPE F TAPPING SCREW OF 3DIAMETERx5.5~6LENGTH. (JIS B1115, B1122)
 - ネジ締めトルク/SCREW TIGHTENING TORQUE: 0.45N·m MAX

ISSUED
17.4.17

<p>IRISO E&D DEPT.</p>				<p>MATERIAL 材質 ①ベース: ガラス入りPBT樹脂、自然色、UL94HB BASE: GLASS FILLED PBT, NATURAL, UL94HB ②、③端子/TERMINAL: 黄銅/BRASS</p>		<p>GENERAL TOLERANCES 一般公差 DIM 寸法 ± 0.3 ANGLE 角度 ±</p>		<p>SCALE 尺度 / DR '17/03/08 Fengweikun CHK '17-3-30 Gong hong jing</p>		<p>UNIT 単位 mm DSN '16/07/20 Fengweikun APP '17-3-30 J. Igusa</p>		<p>TITLE 名称 9491 シリーズ ピンヘッダー SERIES 9491 PIN HEADER</p>	
<p>△ 53319 RELEASED Feng Gong '17-4-11</p>				<p>FINISH 仕上げ ニッケル下地めっき 0.5~2μm 半光沢錫めっき 3~6μm OVER NICKEL PLATE 0.5~2μm TIN MATT PLATE 3~6μm</p>		<p>3RD. ANG. PROJ. 三角法</p>		<p>IRISO ELECTRONICS CO., LTD イリソ電子工業株式会社</p>		<p>EDP No</p>		<p>PARTS No 部番 IMSA-9491B-**-Z011-TM2</p>	
<p>△ --- REVISED Feng Gong '17-03-08</p>										<p>DWG No 図番 110-409491-150</p>		<p>REV. 3</p>	
<p>△ --- NOTE REV Feng Gong '16-09-05</p>													
<p>△ --- SKETCHED Feng Gong '16-07-20</p>													
<p>LTR 記号 ECN No REVISION RECORD 記 案 DR CHK DATE 年月日</p>													

DO NOT SCALE DRAWING. THIS DRAWING CONTAINS INFORMATION THAT IS PROPRIETARY TO IRISO AND SHOULD NOT BE USED WITHOUT WRITTEN PERMISSION. 本図面は、イリソ電子工業(株)の所有する情報を含むもので当社の許可なく複製を禁止する。