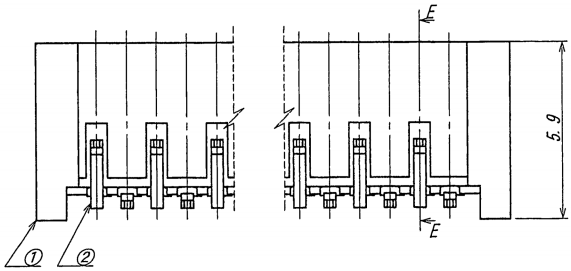
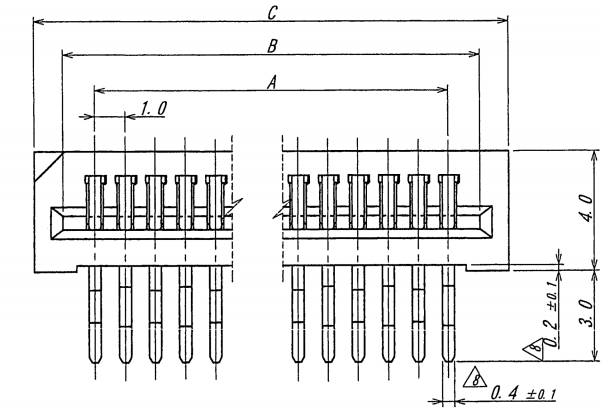


A B C D E F G H

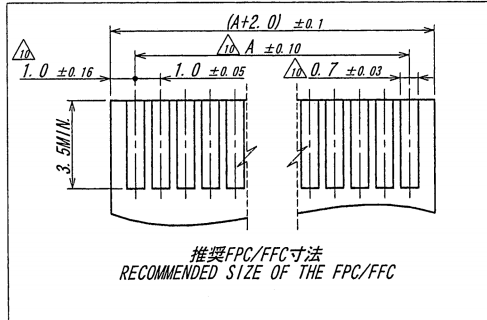
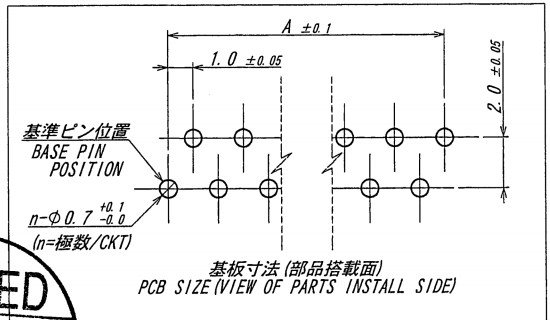
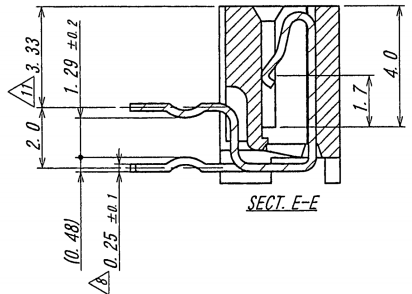


仕様

1. 最大定格電圧電流 : 50V, 0.5A
2. 接触抵抗 : 20mΩ以下 (初期値にて)
3. 適合FPC/FFC厚さ : 0.3±0.05mm
4. 推奨基板厚 : 0.8~1.6mm
5. 本製品はウイスキーの発生を通常品よりも抑制する効果を持たせた製品ですが、ウイスキーの発生を無くすことを保証する製品ではありません。

NOTE

1. MAXIMUM RATING VOLTAGE AND CURRENT : 50V, 0.5A
2. CONTACT RESISTANCE : 20mΩMAX.
3. THICKNESS OF THE FPC / FFC : 0.3±0.05mm
4. RECOMMENDED THICKNESS OF PCB : 0.8~1.6mm THICK
5. THIS PRODUCT HAS EFFECT TO SUPPRESS THE OCCURRENCE OF WHISKER THAN NORMAL. HOWEVER, IT IS NOT A PRODUCT THAT GUARANTEES THAT THERE IS NO OCCURRENCE OF WHISKER.



極数 CKT	部品番号 PARTS No.	A	B	C
4	9615S-04C-PP-A	3.0	5.1	7.0
5	9615S-05C-PP-A	4.0	6.1	8.0
6	9615S-06C-PP-A	5.0	7.1	9.0
7	9615S-07C-PP-A	6.0	8.1	10.0
8	9615S-08C-PP-A	7.0	9.1	11.0
9	9615S-09C-PP-A	8.0	10.1	12.0
10	9615S-10C-PP-A	9.0	11.1	13.0
11	9615S-11C-PP-A	10.0	12.1	14.0
12	9615S-12C-PP-A	11.0	13.1	15.0
13	9615S-13C-PP-A	12.0	14.1	16.0
14	9615S-14C-PP-A	13.0	15.1	17.0
15	9615S-15C-PP-A	14.0	16.1	18.0
16	9615S-16C-PP-A	15.0	17.1	19.0
17	9615S-17C-PP-A	16.0	18.1	20.0
18	9615S-18C-PP-A	17.0	19.1	21.0
19	9615S-19C-PP-A	18.0	20.1	22.0
20	9615S-20C-PP-A	19.0	21.1	23.0
21	9615S-21C-PP-A	20.0	22.1	24.0
22	9615S-22C-PP-A	21.0	23.1	25.0
23	9615S-23C-PP-A	22.0	24.1	26.0
24	9615S-24C-PP-A	23.0	25.1	27.0
25	9615S-25C-PP-A	24.0	26.1	28.0
26	9615S-26C-PP-A	25.0	27.1	29.0
27	9615S-27C-PP-A	26.0	28.1	30.0
28	9615S-28C-PP-A	27.0	29.1	31.0
29	9615S-29C-PP-A	28.0	30.1	32.0
30	9615S-30C-PP-A	29.0	31.1	33.0
31	9615S-31C-PP-A	30.0	32.1	34.0
32	9615S-32C-PP-A	31.0	33.1	35.0
33	9615S-33C-PP-A	32.0	34.1	36.0
34	9615S-34C-PP-A	33.0	35.1	37.0
35	9615S-35C-PP-A	34.0	36.1	38.0
36	9615S-36C-PP-A	35.0	37.1	39.0
37	9615S-37C-PP-A	36.0	38.1	40.0
38	9615S-38C-PP-A	37.0	39.1	41.0
39	9615S-39C-PP-A	38.0	40.1	42.0
40	9615S-40C-PP-A	39.0	41.1	43.0

ISSUED  
18.4.-2  
IRISO  
ENG/DEPT

記号	ECN No	REVISION RECORD 記号	DR	CHK	DATE 年月日
△	46574	DIM REV	N.A	M.T	'18.03.27
△	53500	DIM REV	N.A	M.T	'17-5-25
△	48570	NOTE REV	Y.K	T.U	'14-10-7
△	32089	REVISED	S.K	M.T	'08-4-25

MATERIAL 材質  
 ①ハウジング : ガラス入りPBT樹脂  
 黒色, UL94V-0  
 ②HOUSING : GLASS FILLED PBT  
 UL94V-0 COLOR : BLACK  
 ③端子/PIN : リン青銅/PHOSPHOR-BRONZE

FINISH 仕上げ  
 前めっき/PRE PLATED  
 すずめっきリフロー処理/TIN REFLOW PLATE  
 : 0.8~1.5μm

GENERAL TOLERANCES 一般公差  
 DIM 寸法 ± 0.3  
 ANGLE 角度 ±

3RD. ANG. PROJ. 三角法

SCALE 尺度  
 単位 mm

DR '18.03.27  
 N. Osai

CHK '18-3-27  
 M. Takaki

UNIT 単位 mm  
 DSN '99-5-6  
 Okouchi

APP '018-3-27

IRISO ELECTRONICS CO., LTD  
 アイソ電子工業株式会社

TITLE 名称  
 9615シリーズ FPC/FFC コネクタ(L型)  
 SERIES 9615 FPC/FFC CONNECTOR (TYPE L)

EDP No

PARTS No 部番  
 △ IMSA-9615S-##C-PP-A

DWG No 図番  
 △ 110-409615-076

REV.  
 11