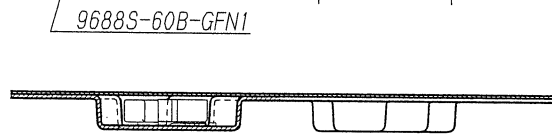
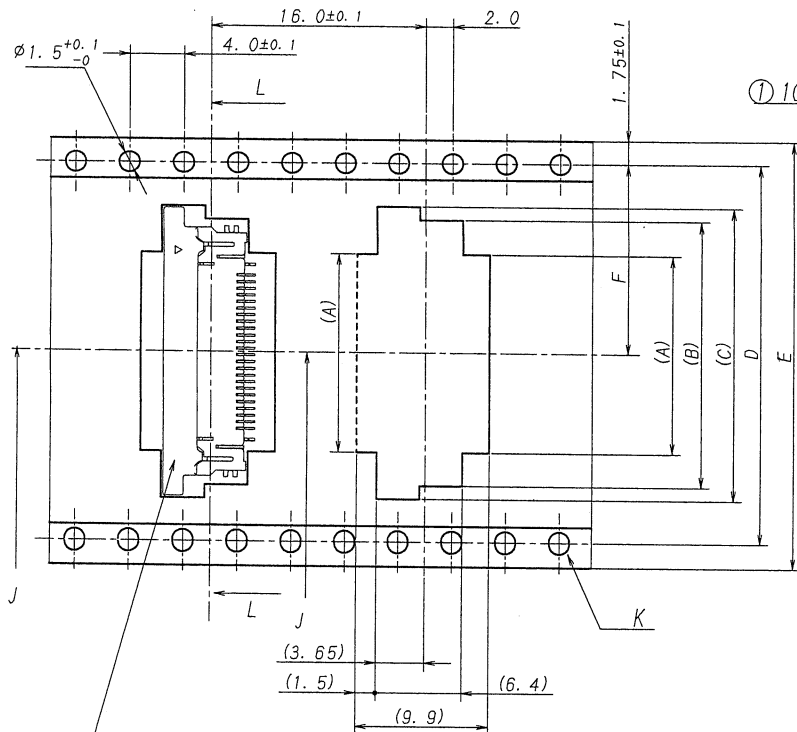
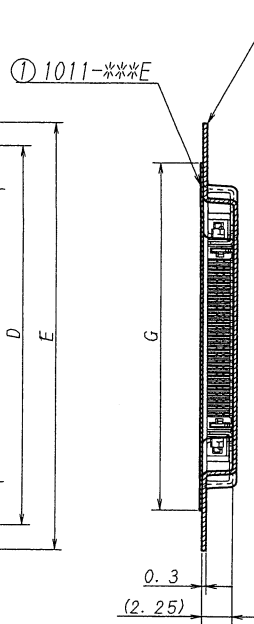


A B C D E F G H

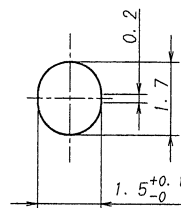
PRODUCT WITHDRAWAL DIRECTION
製品引き出し方向



SECT J-J



SECT L-L

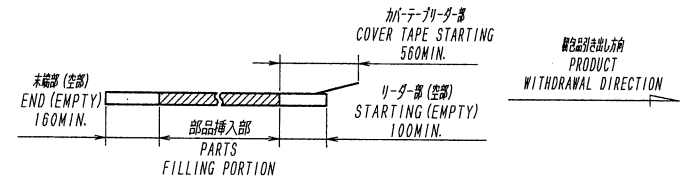


DETAIL K

極数/CKT製品番号/PARTS No	A	B	C	D	E	F	G	H
60 9688S-60Y901	32.9	37.9	39.9	52.4	56.0	26.2	49.0	80.0

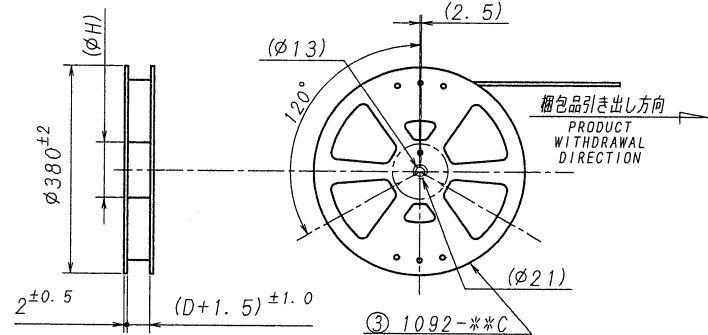
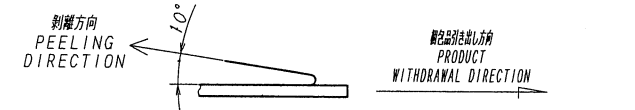
NOTE

- 極数数量/UNIT QUANTITY: 2,000 PIECES/REEL
- リードテープ長さ/LEAD TAPE LENGTH



- カバーテープの剥離強度/COVER TAPE PEELING FORCE: 0.2~1.3N (剥離方向は、T図参照/PEELING DIRECTION AS BELOW)

- 梱包方法はKS-0002Z参照の事
REFER TO KS-0002Z FOR THE PACKING METHOD.



ISSUED
11.8.-3
IRISO
ENG. DEPT.

△						MATERIAL 材質	GENERAL TOLERANCES 一般公差	SCALE 尺度	UNIT 単位	TITLE 名称
△						①カバーテープ/COVER TAPE: PET TYPE	DIM 寸法 ± 0.3	DR 11-8-1	mm	SERIES 9688 SOCKET TAPING PRODUCT
△						②キャリアテープ/CARRIER TAPE: A-PET OR PS	ANGLE 角度 ±	Y. Kitagawa		9688シリーズ ソケット エンボス梱包品
△						③リール/REEL: PS (黒色/BLACK)		K. Yamaguchi		EDP No
△						FINISH 仕上げ	3RD. ANG. PROJ. 三角法	CHK 7/1		上記参照/SEE THE CHART
△								1/17AKAQ		PARTS No 部番
△								G. Sawaki		9688S-***Y901
△	40004	RELEASED	Y.K	MT	11-8-1					DWG No 図番
LTR 記号	ECN NO	REVISION RECORD 記	DR	CHK	DATE 年月日					IRISO ELECTRONICS CO., LTD.
										イリソ電子工業株式会社
										IRISO 電子工業株式会社
										DWG No 図番
										IRISA-9688S-***Y901
										REV. 2

DO NOT SCALE DRAWING.
THIS DRAWING CONTAINS INFORMATION THAT IS PROPRIETARY TO IRISO AND SHOULD NOT BE USED WITHOUT WRITTEN PERMISSION.

本図面は、イリソ電子工業株式会社の所有する情報を含むもので当社の許可なく複製を禁止する。

REDUCED COPY