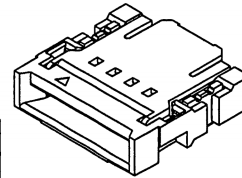
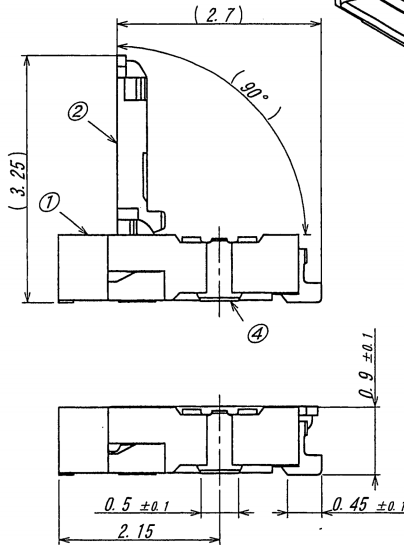
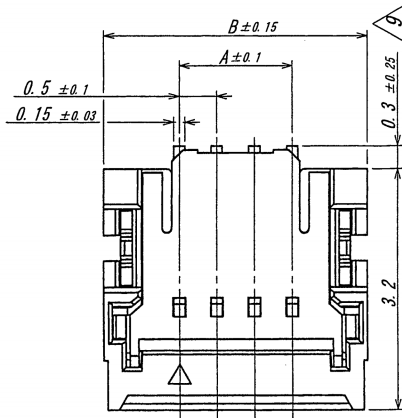
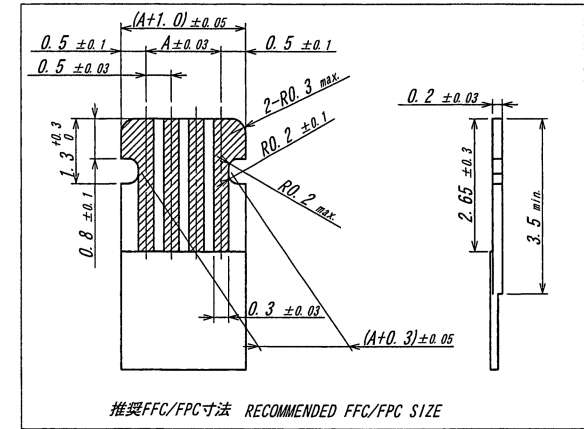


A B C D E F G H

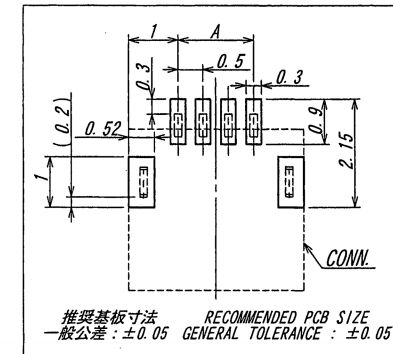
種数/CKT	部品番号/PARTS No.	A	B	C	NOTE
4	9697S-04A-GFV1	1.5	3.5	2.9	
5	9697S-05A-GFV1	2.0	4.0	3.4	
6	9697S-06A-GFV1	2.5	4.5	3.9	



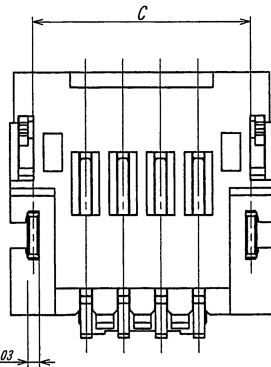
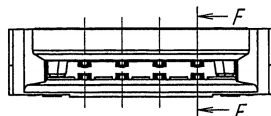
8 NOTE
1. コプラナリティ: 0.1MAX.
/COPLANARITY: 0.1MAX.



推奨FFC/FPC寸法 RECOMMENDED FFC/FPC SIZE



推奨基板寸法 RECOMMENDED PCB SIZE
一般公差: ±0.05 GENERAL TOLERANCE: ±0.05



ISSUED
'17.11.10
IRISO
ENG.DEPT.

△	△				
△	53983	DIM REV	N. A	M. T	'17-11-7
△	44462	NOTE REV	D. K	K. K	'13-7-22
△	43481	REVISED	T. H	T. T	'13-3-1
△	41819	DIM REV	T. H	M. T	'12-6-28
△	38747	DIM REV	Y. K	Y. Y	'11-1-13
△	37120	NOTE REV	T. T	Y. Y	'09-11-18
△	記号	REVISION RECORD	DR	CHK	DATE
△	ECN No	記			年月日

MATERIAL 材質
 ①ハウジング: LCP/樹脂 GF30% 自然色(白色) UL94V-0
 ②カバー: LCP/樹脂 GF40% 黒色 UL94V-0
 ③コンタクト: チタン銅合金
 ④補強金具: 黄銅
 ⑤HOUSING: LCP GF30% NATURAL (WHITE) UL94V-0
 ⑥COVER: LCP GF40% BLACK UL94V-0
 ⑦CONTACT: COPPER-TITANIUM ALLOY
 ⑧METAL FLANGE: BRASS

FINISH 仕上げ
 ①ニッケル下地めっき/OVER NICKEL PLATE: 2μm MIN.
 金めっき/GOLD PLATE
 接点部/CONTACT AREA: 0.1μm MIN.
 テール部/TAIL AREA: 0.03μm MIN.
 ②ニッケル下地めっき/OVER NICKEL PLATE: 0.5~2μm
 鍍半光沢めっき/SEMIGLOSS Sn PLATE: 3~8μm

GENERAL TOLERANCES 一般公差
 DIM 寸法 ± 0.3
 ANGLE 角度 ±

3RD. ANG. PROJ. 三角法

SCALE 尺度
 単位 mm

DR '17-11-7
 N. Osari

CHK '17.11.7
 T. Takane

DSN '09-2-26
 T. Takane

APP '17
 Y. Yoshida

IRISO ELECTRONICS CO., LTD
 伊電子工業株式会社

TITLE 名称
 9697シリーズ ソケット
 SERIES 9697 SOCKET

EDP No

PARTS No 部番
 IMSA-9697S-**A-GFV1

DWG No 図番
 110-109697-001

REV.
 9