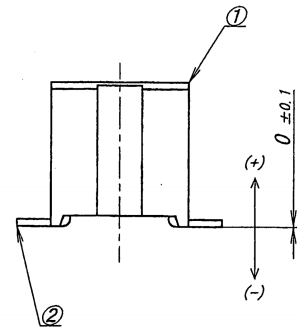
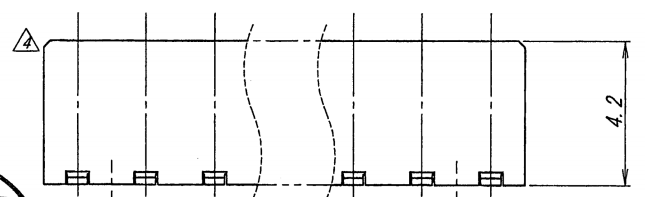
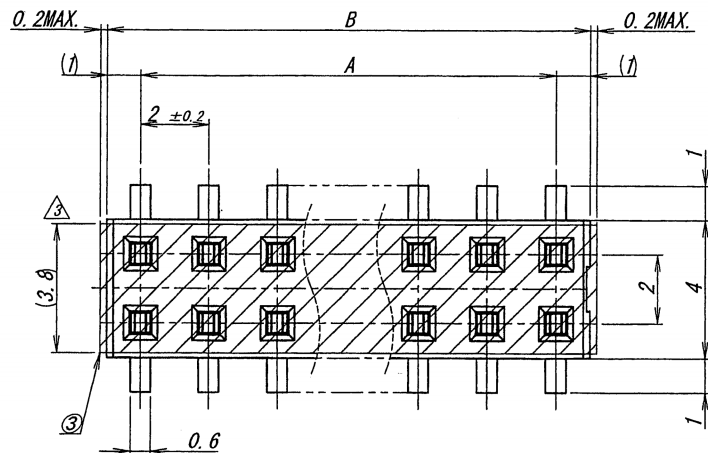


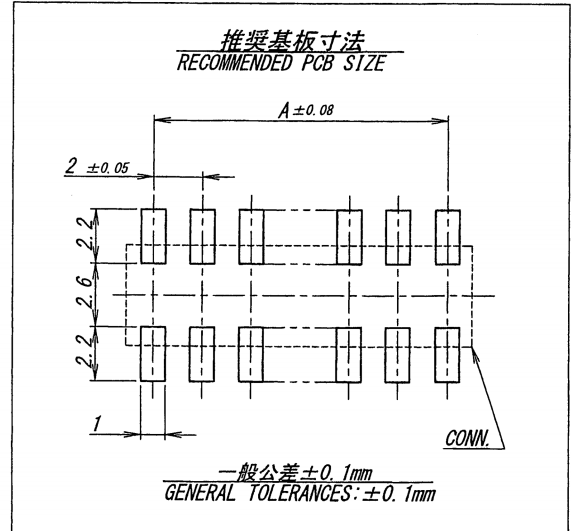
A B C D E F G H



極数/CKT	部品番号/PARTS No.	A	B	NOTE
△ 6	9706S-06Z05-T	4.0	6.0	
8	9706S-08Z05-T	6.0	8.0	
10	9706S-10Z05-T	8.0	10.0	
△ 12	9706S-12Z05-T	10.0	12.0	
△ 18	9706S-18Z05-T	16.0	18.0	

仕様 1. 最大定格電圧電流 : 125V, 1A (AC, DC)
 2. 使用温度範囲 : -40~+105°C (通電による温度上昇を含む) △
 △ 3. 本製品は、錫系のめっきを施しておりますので、
 ウィスカーが発生する可能性がございます。その為、
 ウィスカー発生に対する保証は困難であり、
 御社にて御判断の上御使用をお願い致します。

NOTE 1. MAXIMUM RATING VOLTAGE AND CURRENT : 125V, 1A (AC, DC)
 2. TEMPERATURE RANGE : -40~+105°C
 (TEMPERATURE RISE INCLUDED DUE TO ELECTRICAL ENCOURAGE) △
 △ 3. THIS PRODUCT UTILIZES LEAD-FREE TIN PLATING.
 ANY PRODUCT WITH LEAD-FREE TIN PLATING IS
 SUSCEPTIBLE TO TIN WHISKER. IRISO PROVIDES
 NO ASSURANCES AGAINST THE GROWTH OF TIN WHISKER
 EVEN UNDER NORMAL OPERATING CONDITIONS. CUSTOMERS
 ASSUME ALL RESPONSIBILITY FOR ANY PRODUCT
 FAILURES DUE SOLELY TO THE GROWTH OF TIN WHISKERS.



ISSUED
 '16.11.21
 IRISO
 ENG.DEPT.

REVISION RECORD				MATERIAL 材質		GENERAL TOLERANCES 一般公差		SCALE 尺度		UNIT 単位		TITLE 名称	
△	52604	NOTE REV	Sui Gong	'16-11-15	①ハウジング : ガラス入りPPS樹脂, 黒色, UL94V-0 HOUSING : GLASS FILLED PPS UL94V-0 COLOR : BLACK	DIM 寸法 ± 0.3		DR '16-11-15	DSN '96-10-20	mm		9706シリーズ ソケット	
△	52558	NOTE REV	Sui Gong	'16-11-1	②コンタクト/CONTACT : リン青銅/PHOSPHOR-BRONZE	ANGLE 角度 ±		SuiXiangBin	y.sasaki			SERIES 9706 SOCKET	
△	52509	REVISED	Xu sheng	'16-10-20	③吸着テープ/TAPE : ポリイミド, 茶色/ POLYIMID, BROWN. (t=50μm)	3RD. ANG. PROJ. 三角法		CHK '16-11-17	APP '16-11-17			EDP No	
△	43455	REVISED	T. N. K. K.	'13-02-27	FINISH 仕上げ	④ 錫前めっき リフロー処理 PLE-PLATE TIN-PLATE : 0.8~1.5μm		Gong hanjing	Zhangjunhui			PARTS No 部番	
△	39812	NOTE REV	J. S. T. U.	'11-07-06		IRISO ELECTRONICS CO., LTD						IMS A-9706S-**Z05-T	
△	28788	NOTE REV	S. K. M. T.	'07-03-20		IRISO 電子工業株式会社						DWG No 図番	
△	21713	RELEASED	T. T. T. U.	'05-04-20								REV. 6	

DO NOT SCALE DRAWING. THIS DRAWING CONTAINS INFORMATION THAT IS PROPRIETARY TO IRISO AND SHOULD NOT BE USED WITHOUT WRITTEN PERMISSION. 本図面は、イリソ電子工業 (株) の所有する情報を含むもので当社の許可なく複製を禁止する。