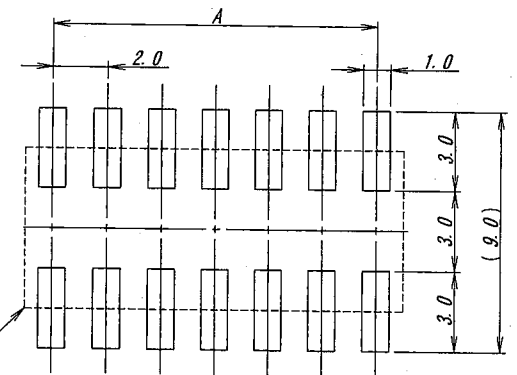
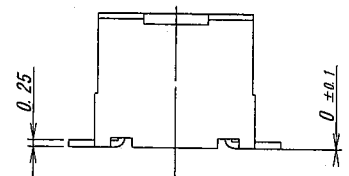
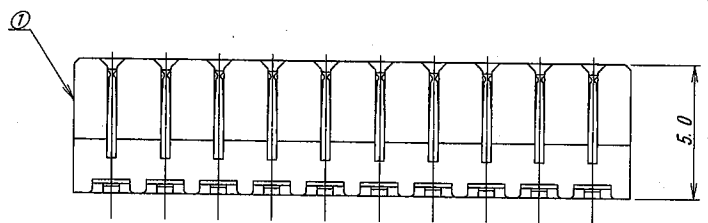
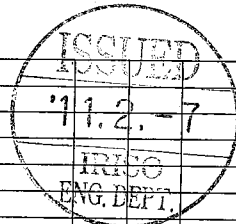


極数 CKT	部品番号 PARTS No.	A	B	NOTE
10	9707S-10Z28-GT1	8.0	10.0	
12	9707S-12Z28-GT1	10.0	12.0	
14	9707S-14Z28-GT1	12.0	14.0	
16	9707S-16Z28-GT1	14.0	16.0	
18	9707S-18Z28-GT1	16.0	18.0	
20	9707S-20Z28-GT1	18.0	20.0	
22	9707S-22Z28-GT1	20.0	22.0	
24	9707S-24Z28-GT1	22.0	24.0	
26	9707S-26Z28-GT1	24.0	26.0	
28	9707S-28Z28-GT1	26.0	28.0	
30	9707S-30Z28-GT1	28.0	30.0	

NOTE
 1. コプラナリティー/COPLANARITY: 0.1MAX.
 2. 嵌合プラグ/MATING OF PLUG: 9707B-***-T*



推奨基板寸法/RECOMMENDED PCB SIZE
 基板厚/THICKNESS : 1.6mm
 一般公差/GENERAL TOLERANCE: ±0.05



△ △ △ △ △ △	MATERIAL 材質 ①ハウジング/HOUSING: ガラス入り9Tナイロン樹脂 / GLASS FILLED 9T NYLON 黒色/BLACK, UL94V-0 ②コンタクト/CONTACT: リン青銅/PHOSPHOR BRONZE (t=0.25) ③吸着テープ/TAPE: ポリイミド (UL-510), 茶色 / POLYIMIDE, BROWN, (t=50μm)				GENERAL TOLERANCES 一般公差 DIM 寸法 ± 0.3 ANGLE 角度 ±		SCALE 尺度 / 単位 mm DR '11-2-4 Yamagata CHK YI ZAHUKA U. Nakahara		TITLE 名称 9707 シリーズ ソケット SERIES 9707 SOCKET	
	FINISH 仕上げ ニッケル下地めっき/OVER Ni PLATE: 1~3μmMIN. コンタクト側/CONTACT SIDE: Sn2~5μm リフロー処理/REFLOW ソルダータール側/TAIL SIDE: Au0.03μmMIN.				3RD. ANG. PROJ. 三角法		DSN '09-3-25 K. Kobayashi APP '11-2-4		EDP No PARTS No 部番 9707S-**Z28-GT1	
LTR 記号 ECN No REVISION RECORD 記 事 DR CHK DATE 年月日		REVISED SY MT '11-2-4		IRISO ELECTRONICS CO., LTD 伊予電子工業株式会社		DWG No 図番 IMSA-9707S-**Z28-GT1		REV. /		