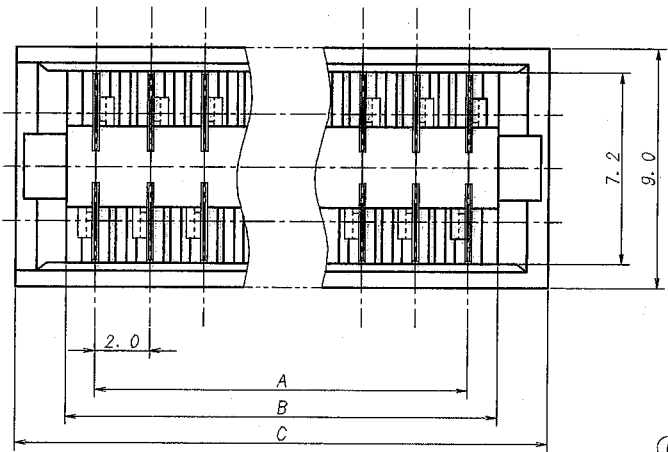
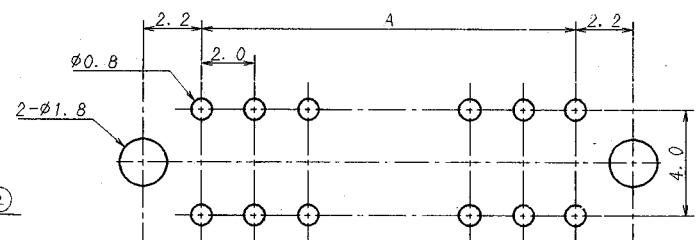
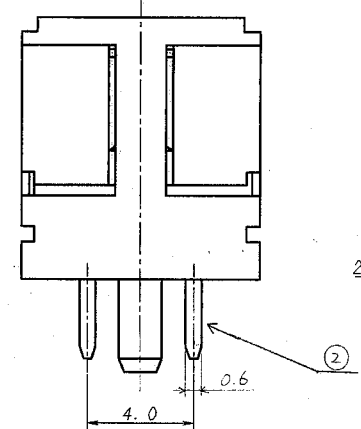
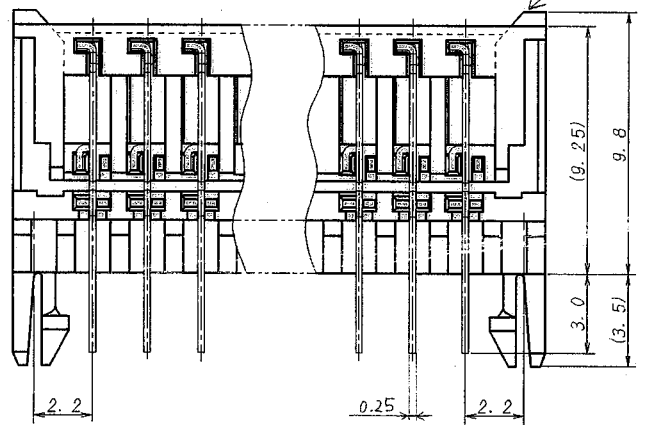


A B C D E F G H



極数	部品番号	A	B	C	EDP NO.
10	9708B-10B-T	8.0	10.2	14.0	
12	-12	10.0	12.2	16.0	
14	-14	12.0	14.2	18.0	
16	-16	14.0	16.2	20.0	
18	-18	16.0	18.2	22.0	
20	-20	18.0	20.2	24.0	
22	-22	20.0	22.2	26.0	
24	-24	22.0	24.2	28.0	
26	-26	24.0	26.2	30.0	06078286 △
28	-28	26.0	28.2	32.0	
30	9708B-30B-T	28.0	30.2	34.0	08078349 △



推奨基板寸法
 板厚: 1.6mm
 (一般公差: ±0.05)

△						MATERIAL 材質 ① ベース: 66ナイロン樹脂 GF15% 黑色 UL94V-0 ② 端子: 銅合金 (t=0.25)	GENERAL TOLERANCES 一般公差 DIM 寸法 ± 0.3 ANGLE 角度 ±	SCALE 尺度 / DR 1/16 96 木全 CHK 1/16 96 武田	UNIT 単位 mm DSN 1/15 96 木全 APP 1/16 96 天野	TITLE 名称 9708シリーズ 可動プラグ
△	22674	REVISED	M-K	S.M	8-4-05	FINISH 仕上げ 前めつき	3RD. ANG. PROJ. 三角法	IRISO ELECTRONICS CO., LTD. IIV電子工業株式会社		EDP No 上表参照
△	0622	追記	姜清	木村	10-12-98	錫めつき リフロ-処理				PARTS No 部番 9708B-***B-T
△	2725	新規作図	木全	武田	11-5-96					DWG No 図番 IMSA-9708B-***B-T
LTR 記号	ECN NO	REVISION RECORD 記号	DR	CHK	DATE 年月日					REV. 2