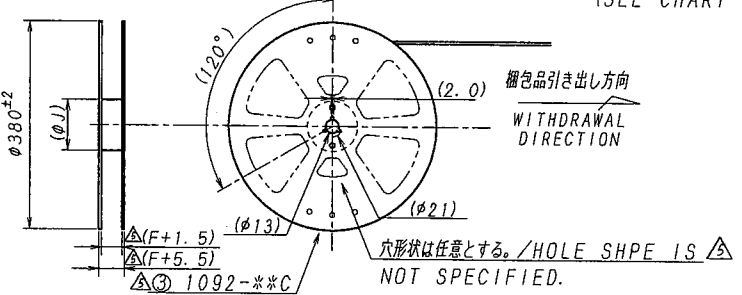
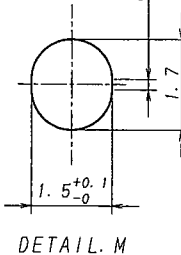
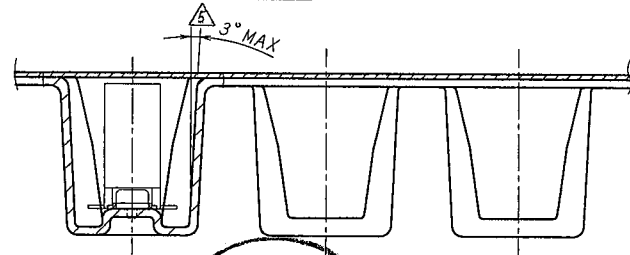
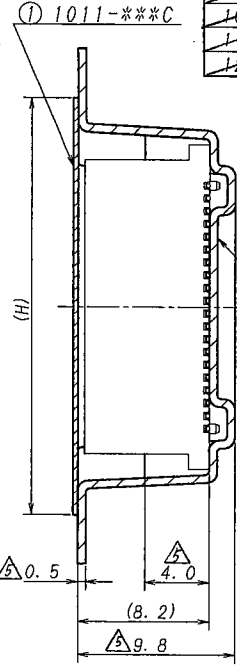
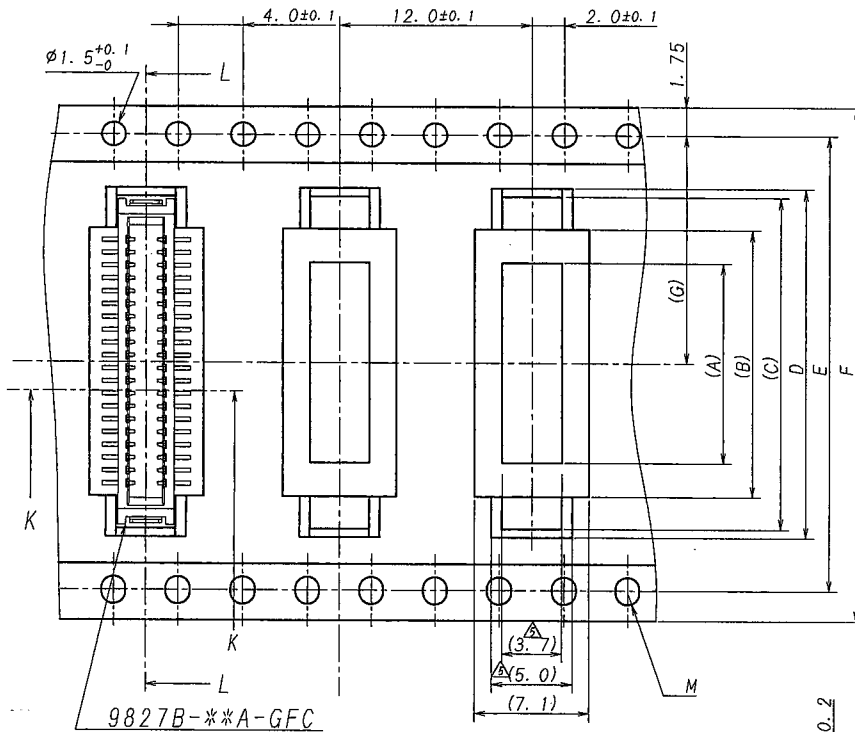


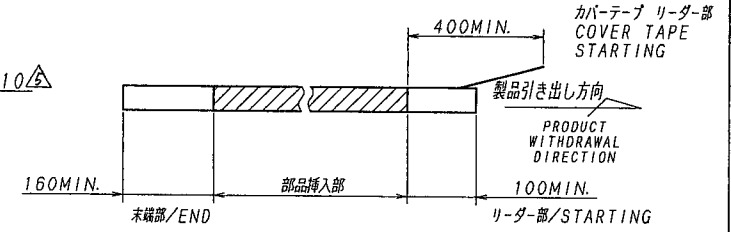
PRODUCT WITHDRAWAL DIRECTION  
梱包品引き出し方向

④ 板数/CKT	製品番号/PARTS No.	A	B	C	D	E	F	G	H	J
30	9827B-30Y922	8.5	12.7	16.7	17.75		24	11.5	21.5	φ80
40	-40	12.5	16.7	20.7	21.75	28.4	32	14.2	26	
50	-50	16.5	20.7	24.7	25.75	40.4	44	20.2	37	
60	-60	20.5	24.7	28.7	29.75					
70	-70	24.5	28.7	32.7	33.75	52.4	56	26.2	49	
80	-80	28.5	32.7	36.7	37.75					
90	-90	32.5	36.7	40.7	41.75	68.4	72	34.2	65	
100	-100	36.5	40.7	44.7	45.75					
110	-110	40.5	44.7	48.7	49.75	φ100				
120	9827B-120Y922	44.5	48.7	52.7	53.75					

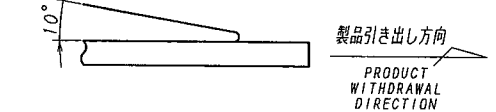


NOTE

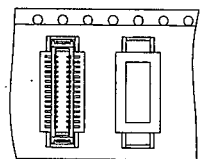
1. 梱包数量/UNIT QUANTITY: 800
2. リードテープ長さ/LEAD TAPE LENGTH



3. カバーテープの剥離強度/COVER TAPE PEELING FORCE: 0.2~1.3N.△



4. テープ幅24mm以下の場合、シングルキャリアとする。(下図参照)  
TAPE WIDTH UNDER 24mm SINGLE CARRIER. (SEE CHART BELOW)



**ISSUED**  
13.12.-5  
IRISO  
ENG. DEPT

△			MATERIAL 材質	GENERAL TOLERANCES 一般公差	SCALE 尺度	UNIT 単位	TITLE 名称
△			① カバーテープ/COVER TAPE: PET TYPE	DIM 寸法 ± 0.3	DR '09/12/22	mm	SERIES 9827 PLUG TAPING PRODUCT
△			② キャリアテープ/CARRIER TAPE: PS△	ANGLE 角度 ± 0.3	F. Sato		9827シリーズ プラグ テープ シング 梱包品
△			③ リール/REEL : PS (黒色/BLACK) △	3RD. ANG. PROJ. 三角法	CHK '09/12/23		EDP No
△			FINISH 仕上り		APP '09-12-27		上表参照・SEE CHART
△	45490	NOTE REV.	M.S. S.M. '13-12-04				PARTS No 部番
△	36130	REVISED	F.S. S.M. '09/12/22				9827B-***Y922
LTR 記号	ECN NO	REVISION RECORD 記	DR	CHK	DATE 年月日		DWG No 図番
							IRISO ELECTRONICS CO., LTD. イリソ電子工業株式会社
							MSA-9827B-***Y922
							REV. 6