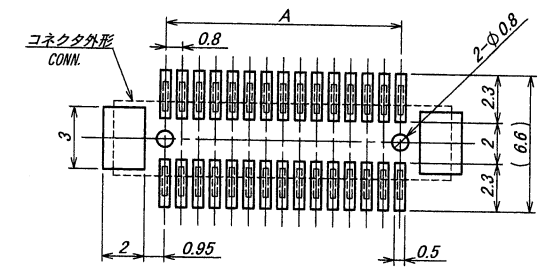
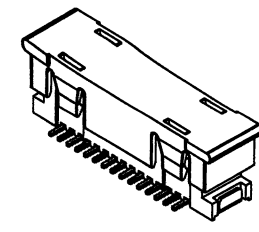
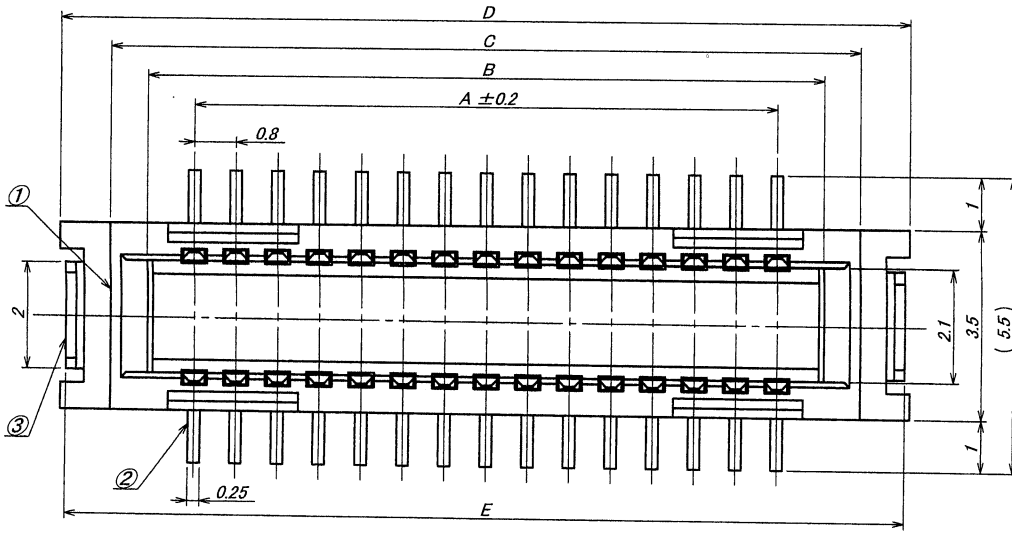


A B C D E F G H

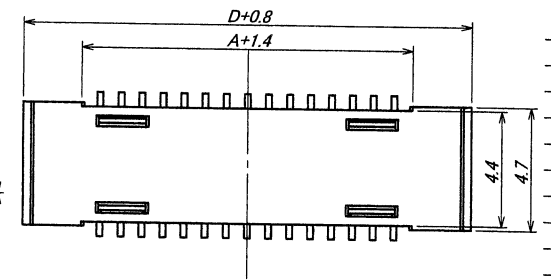
極数/CKT	部品番号/PARTS No.	A	B	C	D	E
30	9827B-30Z**-GFA-1	11.2	13.0	14.4	16.3	16.1
40	9827B-40Z**-GFA-1	15.2	17.0	18.4	20.3	20.1
50	9827B-50Z**-GFA-1	19.2	21.0	22.4	24.3	24.1
60	9827B-60Z**-GFA-1	23.2	25.0	26.4	28.3	28.1
70	9827B-70Z**-GFA-1	27.2	29.0	30.4	32.3	32.1
80	9827B-80Z**-GFA-1	31.2	33.0	34.4	36.3	36.1

部品番号/PARTS No.	備考/NOTE
9827B-**-Z13-GFA-1	ボス有り/WITH BOSS
9827B-**-Z19-GFA-1	ボス無し/WITHOUT BOSS

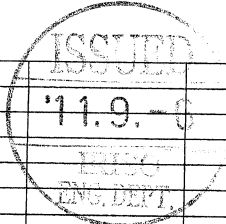
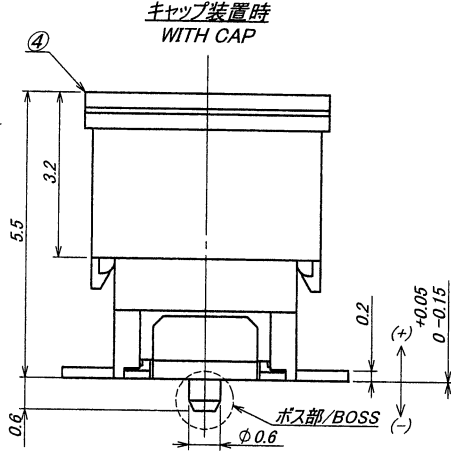
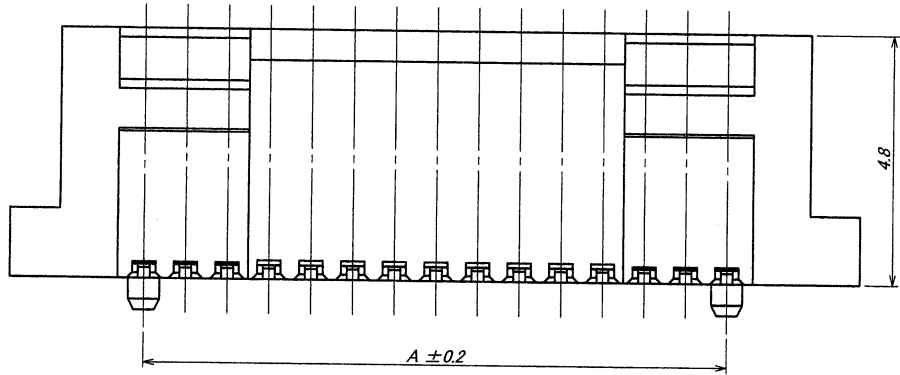
NOTE
1. コプラナリティ/COPLANARITY : 0.1MAX.



推奨基板寸法
一般公差 : ±0.05 (マウント面)
RECOMMENDED PCB SIZE
GENERAL TOLERANCE : ±0.05 (MOUNTING SIDE)



キャップ装置時
WITH CAP



MATERIAL 材質		GENERAL TOLERANCES 一般公差		SCALE 尺度		UNIT 単位		TITLE 名称	
①ベース/BASE : ガラス入り9Tナイロ樹脂/GLASS FILLED 9T NYLON ②ポスト/POST : リン青銅/PHOSPHOR BRONZE(t=0.2) ③金具/DEVICE : 黄銅/BRASS(t=0.2) ④キャップ/CAP : ガラス入り9Tナイロ樹脂/GLASS FILLED 9T NYLON		DIM 寸法 ± 0.3 ANGLE 角度 ±		DR '11-8-30 Lin. Di		DSN '09-7-30 T. Abe		9827 シリーズ プラグ SERIES 9827 PLUG	
FINISH 仕上げ ①ポスト/POST : 金めっき/COLD PLATE 接点部/CONTACT AREA : 0.1μm/IN. テール部/TAI AREA : 0.05μm/IN. ③補強板/METAL FLANGE : ニッケル下地/OVER Ni PLATE : 2~3μm 銅半光沢めっき/TIN MATT PLATE : 3~5μm		3RD. ANG. PROJ. 三角法		CHK 7/1 8/30 Y. TAKAKU		APP 2011.8-30 U. Sasaki		EDP No	
40188 RELEASED		DR Q MT		IRISO ELECTRONICS CO., LTD イリソ電子工業株式会社		PARTS No 部番		9827B-**-Z**-GFA-1	
11-8-30		DATE 年月日		DWG No 図番		IMSA-9827B-**-Z**-GFA-1		REV. 0	

DO NOT SCALE DRAWING. THIS DRAWING CONTAINS INFORMATION THAT IS PROPRIETARY TO IRISO AND SHOULD NOT BE USED WITHOUT WRITTEN PERMISSION. 本図面は、イリソ電子工業(株)の所有する情報を含むもので当社の許可なく複製を禁止する。

